

Location de vacances Marina Alta "La Cervereta"



Villa, individuel(le), de 2 étages,
entrée individuelle, dans un(e)
Propriété privée

Cadre : rustique, naturel

Capacité : 8 personne(s)

Chambre(s) : 4

Pièce(s) : 4

Jávea - Province d'Alicante - Communauté Valencienne
Espagne

N° annonce 42674

www.fr.ihacom.ch



Internet
Holiday
Ads



Internet
Holiday
Ads



Location de vacances



Villa, individuel(le), de 2 étages, entrée individuelle, dans un(e) Propriété privée

- **Idéal pour tout public, grande famille**
- **Vue :** montagne, piscine, jardin/parc, champs agricoles, coucher de soleil exceptionnel, nocturne scintillante
- **Cadre :** rustique, naturel
- **Exposition :** Sud

Les plus

- **Piscine :**
Piscine privée, rectangulaire (longueur 10m, largeur 5m), système éclairage, accès par escalier, accès par échelle, douche extérieure
- **Parking :**
Parking non couvert : 5 sur le terrain
- **Avantages :**
Panier de basket, 1 jeux de boules de pétanques



salle à manger

Environnement & localisation



Mer



Pêche



Culture

Loisirs

- **Loisirs à moins de 20 km / 12 miles :**

Baignade, plongée avec tuba, plongée sous-marine, planche à voile, voile, canoë-kayak, golf, tennis, chemin de promenade, sentier côtier/forestier, randonnée, cerf-volant, excursion en bateau, balade à cheval, karting, basket-ball, volley ball, ball-trap, chasse, pêche, pêche à la ligne, pêche sous-marine, terrain de pétanque

- **Encadrement :**

Ecole de voile, école de plongée, école de tennis, école d'équitation

- **Attraits et détente :**

Bar/pub, discothèque, restaurant, cinéma, cinéma d'été, parc et jardin, zoo/parc animalier, centre d'exposition, galerie d'art, site historique, musée, boutique d'artisanat, sauna, centre de beauté, centre de fitness

Environnement

- **Site :**

- Mer/océan 2,5km
- Plage de sable 5km
- Plage de galets 2km
- Plage de rocher 2km
- Plage de naturisme 7,5km
- Calanque, crique 2,5km
- Parcours de golf 9 trous 4km
- Parcours de golf 18 trous 7,5km
- Spot de windsurf 5km
- Base nautique 2,5km
- Falaise 3km
- Forêt 800m
- Massif montagneux 3km
- Port de plaisance 3km

- **Commodités :**

- Garderie 3km
- Centre village 3km
- Arrêt/station de bus 3km
- Liaison bus plage 3km
- Location de voiture 3km
- Location de bateau 2,5km
- Location de matériel de plongée 5km
- Location linge blanchisserie 3km
- Boulangerie 3km
- Petits commerces 3km
- Super marché 3km
- Boutiques de luxe et marques 5km
- Salon de coiffure 3km
- Cyber café 4km
- Poste 3km
- Banque 2,5km
- Distributeur automatique de billets 2,5km
- Pharmacie 3km
- Médecin 3km
- Hôpital 7,5km
- Dispensaire 3km



salon



vue depuis la maison

Extérieur

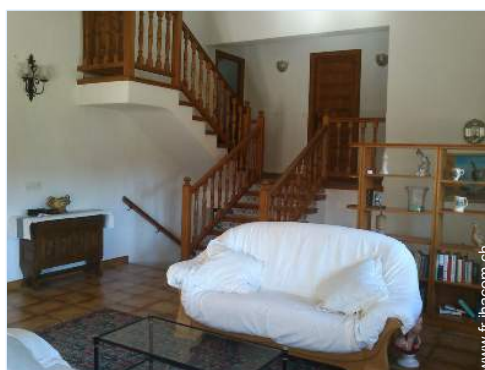
- **Superficie du terrain :**
4000m²
- **Installation extérieure :**
Terrasse 120m², terrasse couverte 11m², balcon 3m²
- **Cadre extérieur :**
Terrain clos 4000m², jardin 13m², verger 2500m²
- **Equipements extérieurs :**
Four à pizza, barbecue, table(s) de jardin, 8 chaise(s) de jardin, 8 transat(s), douche extérieure, WC extérieur



Confort

Intérieur

- **Capacité d'accueil :**
8 personne(s) - 8 adultes
- **Superficie habitable :**
350m²
- **Agencement intérieur :**
4 pièce(s), 4 chambre(s), 2 salle(s) de bain, salon 40m², cuisine indépendante, salle à manger, coin du feu, galerie/réception, buanderie, cellier
- **Couchage - lit(s) :**
1 lit(s) double(s), 6 lit(s) simple(s), 1 lit(s) bébé
- **Confort :**
Cheminée, T.V., chaîne hifi, lecteur DVD, câble/satellite, placard, coffre sécurisé, ventilateur d'appoint, chauffage central, baie vitrée, rideaux, interphone, portail télécommandé
- **Equipement ménager :**
Vaisselle/couverts, ustensiles et batterie de cuisine, cafetière, machine à café électrique, bouilloire électrique, grille-pain, grille-viande, cuisinière à gaz, four, micro-ondes, réfrigérateur, congélateur, lave-vaisselle, lave-linge, fer à repasser, planche à repasser



Services

- **Linge :**
Draps, Linge de toilette, Couverture(s), Couette(s), Oreiller(s)
- **Maison :**
Nettoyage de départ, Entretien jardin/piscine

Informations pratiques

- **Informations pratiques**
Enfants bienvenus
Animaux acceptés sous conditions (s'informer auprès du propriétaire)
Présence sur place : animaux sauvages
Transport personnel souhaitable
Eau : chaude/froide
Tension électrique : 220-240V / 50Hz
Alimentation électrique : secteur

Album photos - 1



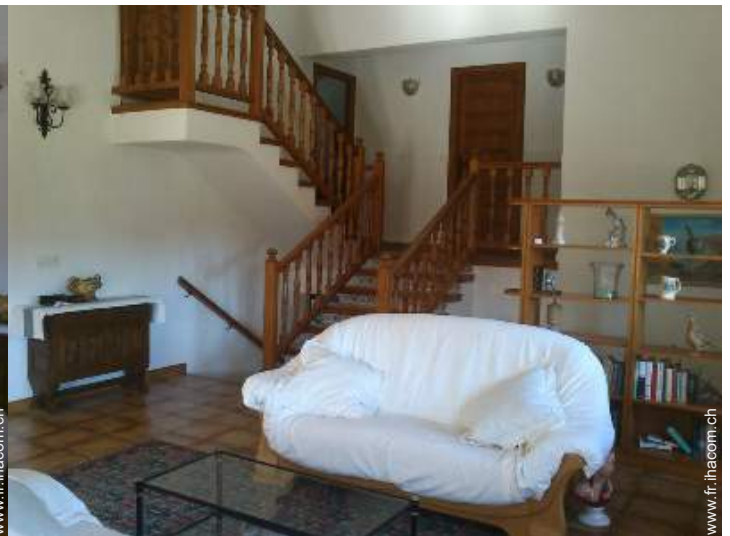
vue depuis la maison



salon



salle à manger



Album photos - 2



Confort



piscine privée



façade



terrasse



vue depuis la terrasse couverte



Album photos - 3



salle(s) de bain



chambre principale



verger



vue depuis la maison



façade

Localisation & Accès



Coordonnées GPS en degrés, minutes, secondes: Latitude 38°47'25.836"N - Longitude 0°9'49.032"E ([Ville](#))

Adresse

→ cami del creuat, 23
03730 Jávea

• Autoroute (sortie) AP-7

→ Ondara, Province d'Alicante, Communauté Valencienne, Espagne
→ Distance : 15km

• Aéroport Alicante

→ Alicante, Province d'Alicante, Communauté Valencienne, Espagne
→ Distance : 95km

• Aéroport Valencia

→ Valence, Province de Valence, Communauté Valencienne, Espagne
→ Distance : 100km

• Benidorm : Distance : 50km

• Dénia : Distance : 7,5km

• Oliva : Distance : 40km

Contact

Nom	M. FABREGAT Pablo
Adresse	Cami Creuat, 23
Ville	03730 JAVEA
Pays	Espagne
Tél. Fixe	+34 966472882 (Espagne) De 08:15 AM à 10:00 PM
Tél. Mobile	+34 651142507 (Espagne)
Tél. Mobile2	+34 658986851 (Espagne)

Langues parlées



Calendrier des disponibilités - à partir de : mai 2012

Mai	Ma	Me	J	V	S	D	L	Ma	Me	J	V	S	D	L	Ma	Me	J	V	S	D	L	Ma	Me	J							
2012	1	2	3	4	5	6	7	8	9	10	11	12	13	14	15	16	17	18	19	20	21	22	23	24	25	26	27	28	29	30	31
																						-	-	-	-	-	-	-	-	-	

Juin	V	S	D	L	Ma	Me	J	V	S	D	L	Ma	Me	J	V	S	D	L	Ma	Me	J	V	S							
2012	1	2	3	4	5	6	7	8	9	10	11	12	13	14	15	16	17	18	19	20	21	22	23	24	25	26	27	28	29	30
	-	-	-	-	-	-	-	-	-	-	-	-	-	-	-	-	-	-	-	-	-	-	-	-	-	-	-	-	-	

Juil	D	L	Ma	Me	J	V	S	D	L	Ma	Me	J	V	S	D	L	Ma	Me	J	V	S	D	L	Ma							
2012	1	2	3	4	5	6	7	8	9	10	11	12	13	14	15	16	17	18	19	20	21	22	23	24	25	26	27	28	29	30	31
	-	-	-	-	-	-	-	-	-	-	-	-	-	-	-	-	-	-	-	-	-	-	-	-	-	-	-	-	-		

■ Basse Saison
 ■ Moyenne Saison
 ■ Haute Saison

[Mois : Suivant >>](#)

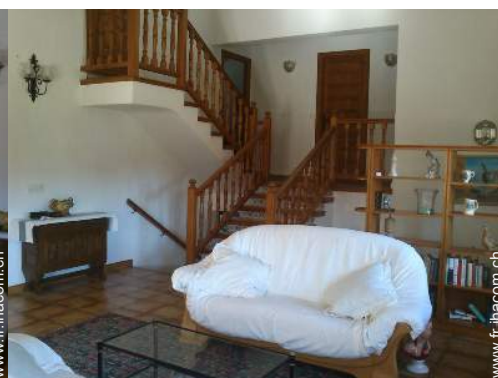
Tarifs de location - Villa - 8 Personne(s)

Tarifs	Nuit	Week-end	Semaine	2 semaines	Mois
■ Basse Saison	-	-	731CHF *	1341CHF *	2194CHF *
■ Moyenne Saison	-	-	1402CHF *	2682CHF *	4267CHF *
■ Haute Saison	-	-	1524CHF *	2926CHF *	-
■ Spécial fêtes	-	-	1219CHF *	-	-
■ Période promotionnelle	-	-	914CHF *	-	-

[Réserver](#)



salle à manger



vue depuis la maison



salon

Conditions de réservations

• Réservation

- Versement à la réservation : 30% du montant de la location
- Versement du solde : à la remise des clefs
- Caution demandée : 305CHF *

Modes de paiement acceptés

- Mandat postal international • Espèces

► Réserver

► Contacter le propriétaire

Contactez directement les propriétaires

www.fr.ihacom.ch

N° annonce

42674

>> Réserver <<

Contact

Nom	M. FABREGAT Pablo
Adresse	Cami Creuat, 23
Ville	03730 JAVEA
Pays	Espagne
Tél. Fixe	+34 966472882 (Espagne) De 08:15 AM à 10:00 PM
Tél. Mobile	+34 651142507 (Espagne)
Tél. Mobile2	+34 658986851 (Espagne)

Langues parlées



* Taux de conversion à titre indicatif : 100€ = 136.26\$ = 86.8£ = 121.91CHF

N° annonce 42674

www.fr.ihacom.ch



>> LOCATIONS DE VACANCES

Internet
Holiday
Ads



Internet
Holiday
Ads



DE PARTICULIER A PARTICULIER