

Location de vacances Costa Blanca "Torre Domo"



Appartement au 14ème étage,
entrée commune, dans un(e) Résidence
Hôtelière

Cadre : festif, urbain

Capacité : 4 personne(s)

Chambre(s) : 1

Pièce(s) : 1

Benidorm - Province d'Alicante - Communauté Valencienne
Espagne

N° annonce 1342

www.fr.ihacom.ch



Internet
Holiday
Ads



Internet
Holiday
Ads



Location de vacances



Appartement au 14ème étage, entrée commune, dans un(e) Résidence Hôtelière

- **Idéal pour famille, couple**
- **Vue :** panoramique, dégagée, piscine, ville, coucher de soleil exceptionnel, nocturne scintillante
- **Cadre :** festif, urbain
- **Exposition :** Sud

Les plus

- **Piscine :**
Piscine dans la résidence, rectangulaire (longueur 12m, largeur 5m), accès par échelle, douche extérieure (ouverte du '01 janvier' au '31 décembre')
- **Parking :**
Parking couvert : 1 individuel(s) fermé(s)



panorama

Environnement & localisation



Mer

Golf

Pêche

Thalasso



Culture

Loisirs

- **Loisirs à moins de 20 km / 12 miles :**
Baignade, plongée avec tuba, plongée sous-marine, plongée en scaphandre, bouée tractée, ski nautique, jet ski, voile, golf, tennis, squash, chemin de promenade, sentier côtier/forestier, excursion en bateau, mini-golf, skate board (rampe), karting, bowling, pêche, pêche à la ligne, terrain de pétanque
- **Encadrement :**
Ecole de plongée, école de tennis
- **Attraits et détente :**
Bar/pub, discothèque, restaurant, cinéma, karaoké, parc et jardin, parc de loisirs, zoo/parc animalier, boutique d'artisanat, cave et dégustation de vin, casino, sauna, hammam, centre de remise en forme, centre de beauté, centre de fitness

Environnement

- **Site :**
 - Plage de sable 500m
- **Commodités :**
 - Centre village 500m
 - Centre ville <50m
 - Arrêt/station de bus 1km
 - Liaison bus plage <50m
 - Boulangerie <50m
 - Petits commerces <50m
 - Super marché <50m
 - Boutiques de luxe et marques 200m
 - Salon de coiffure <50m
 - Cyber café <50m
 - Poste 200m
 - Banque <50m
 - Distributeur automatique de billets <50m
 - Pharmacie <50m
 - Médecin 300m
 - Hôpital 800m



vue depuis l'appartement



Piscine



façade

Intérieur

- **Capacité d'accueil :**
4 personne(s) - 4 adultes
- **Superficie habitable :**
60m²
- **Agencement intérieur :**
1 pièce(s), 1 chambre(s), 1 salle(s) de bain, salon 12m², cuisine indépendante, salle à manger, buanderie
- **Couchage - lit(s) :**
1 canapé-lit(s) 2 pers, 5 lit(s) simple(s), 1 possibilité couchage(s) supplémentaire(s)
- **Confort :**
Ascenseur, T.V., prise antenne t.v., armoire, placard, partiellement climatisé, chauffage électrique, baie vitrée, interphone, portail à digicode
- **Equipement ménager :**
Vaisselle/couverts, ustensiles et batterie de cuisine, cafetière, machine à café électrique, machine à café espresso, grille-pain, presse-agrumes, cuisinière à gaz, cuisinière électrique, four, micro-ondes, hotte aspirante, réfrigérateur, congélateur, lave-linge, fer à repasser, planche à repasser

Extérieur

- **Superficie du terrain :**
2000m²
- **Installation extérieure :**
Solarium > 200m²
- **Cadre extérieur :**
Jardin paysagé 300m²
- **Equipements extérieurs :**
Douche extérieure



salon

Services

- **Linge :**
Draps (1 fois/semaine), Linge de toilette (1 fois/semaine), Couverture(s), Oreiller(s)
- **Maison :**
Entretien jardin/piscine (6 fois/semaine), Gardien/concierge

Informations pratiques

- **Informations pratiques**
Enfants bienvenus
Animaux acceptés sous conditions (s'informer auprès du propriétaire)
Couverture téléphonie mobile
Eau : chaude/froide
Tension électrique : 220-240V / 50Hz
Alimentation électrique : secteur
- **Accueil de personne handicapée**
Accès fauteuil roulant



salon

Album photos - 1



Piscine



vue depuis l'appartement



panorama



façade



salon

Album photos - 2



salon

coin cuisine



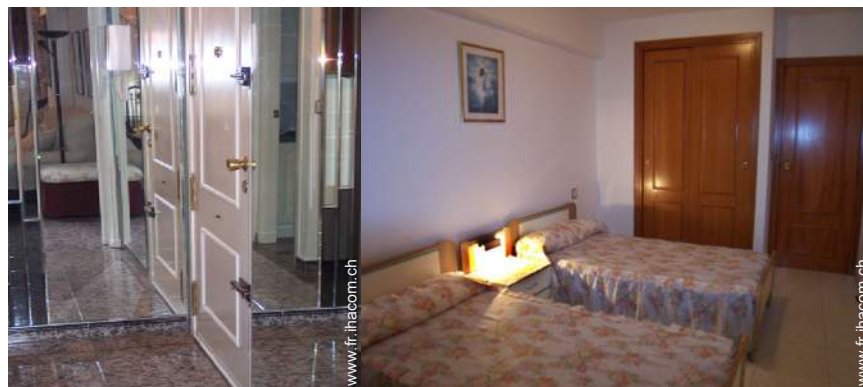
salle(s) de bain

vue depuis l'appartement



piscine dans la résidence

vue depuis le jardin/parc



Equipements intérieurs

chambre principale

Album photos - 3



cuisine

salon

Equipements intérieurs



Equipements intérieurs

Equipements intérieurs

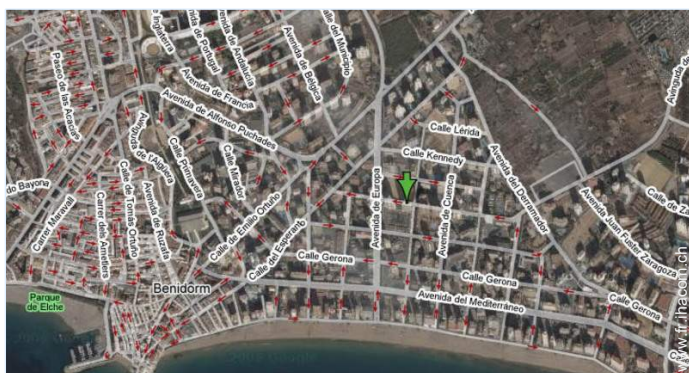
Equipements à disposition



Equipements à disposition

salon

Plan d'accès



Localisation & Accès



Coordonnées GPS en degrés, minutes, secondes: Latitude 38°32'34.224"N - Longitude 0°7'58.8"O (Ville)

Adresse

→ Calle Ibiza 16
03501 Benidorm

● Aéroport Alicante

→ Alicante, Province d'Alicante,
Communauté Valencienne, Espagne
→ Distance : 60km
→ Temps : 45'

● Autoroute (sortie) A7

→ Benidorm, Province d'Alicante,
Communauté Valencienne, Espagne
→ Distance : 1km
→ Temps : 45'

● Gare routière (bus) Estación de Benidorm

→ Benidorm, Province d'Alicante,
Communauté Valencienne, Espagne
→ Distance : 20m

→ Temps : 5'

- Altea : Distance : 5km
- Alicante : Distance : 51km
- Elche : Distance : 75km

Contact

Nom	M., Mme QUERO Arcadio
Adresse	C/ Ibiza 16
Ville	03503 BENIDORM
Pays	Espagne
Tél. Fixe	+34 965858492 (Espagne) De 09:00 AM à 11:45 PM (GMT/UTC +01:00)
Tél. Mobile	+34 665516064 (Espagne)
Tél. Mobile2	+34 616268177 (Espagne)
Télécopie	+34 911014313 (Espagne)
Langues parlées	



Calendrier des disponibilités - à partir de : mai 2012

Mai	Ma	Me	J	V	S	D	L	Ma	Me	J	V	S	D	L	Ma	Me	J	V	S	D	L	Ma	Me	J	
2012	1	2	3	4	5	6	7	8	9	10	11	12	13	14	15	16	17	18	19	20	21	22	23	24	25
																						-	-	-	-

Juin	V	S	D	L	Ma	Me	J	V	S	D	L	Ma	Me	J	V	S	D	L	Ma	Me	J	V	S		
2012	1	2	3	4	5	6	7	8	9	10	11	12	13	14	15	16	17	18	19	20	21	22	23	24	25
	-	-	-	-	-	-	-	-	-	-	-	-	-	-	-	-	-	-	-	-	-	-	-	-	-

Juil	D	L	Ma	Me	J	V	S	D	L	Ma	Me	J	V	S	D	L	Ma	Me	J	V	S	D	L	Ma	
2012	1	2	3	4	5	6	7	8	9	10	11	12	13	14	15	16	17	18	19	20	21	22	23	24	25
	-	-	-	-	-	-	-	-	-	-	-	-	-	-	-	-	-	-	-	-	-	-	-	-	

Moyenne Saison
 Période promotionnelle
 Spécial fêtes

[Mois : Suivant >>](#)

Tarifs de location - Appartement - 4 Personne(s)

Tarifs	Nuit	Week-end	Semaine	2 semaines	Mois
 Basse Saison	-	-	280CHF *	549CHF *	731CHF *
 Moyenne Saison	-	-	427CHF *	792CHF *	792CHF *
 Haute Saison	-	-	731CHF *	1341CHF *	-
 Spécial fêtes	-	-	549CHF *	-	-
 Période promotionnelle	-	-	390CHF *	731CHF *	-

[Réserver](#)



panorama

façade

salon



Piscine

vue depuis l'appartement

Conditions de réservations

● Réservation

- Versement à la réservation : 30% du montant de la location
- Versement du solde : à la remise des clefs
- Caution demandée : 244CHF *

● Location

- Charges comprises
- Taxe de séjours incluse

► [Réserver](#)

► [Contacter le propriétaire](#)

Modes de paiement acceptés

● Espèces

Contactez directement les propriétaires

www.fr.ihacom.ch

N° annonce
1342

>> [Réserver](#) <<

Contact

Nom	M., Mme QUERO Arcadio
Adresse	C/ Ibiza 16
Ville	03503 BENIDORM
Pays	Espagne
Tél. Fixe	+34 965858492 (Espagne) De 09:00 AM à 11:45 PM (GMT/UTC +01:00)
Tél. Mobile	+34 665516064 (Espagne)
Tél. Mobile2	+34 616268177 (Espagne)
Télécopie	+34 911014313 (Espagne)

Langues parlées



* Taux de conversion à titre indicatif : 100€ = 136.26\$ = 86.8£ = 121.91CHF

N° annonce 1342

www.fr.ihacom.ch



Internet
Holiday
Ads



Internet
Holiday
Ads

