

# Location de vacances Lac Wörthersee "Appartements Perdacher"



Appart'hôtel au 1er étage, entrée commune, dans un(e) Hôtel

Cadre : retiré, champêtre

Capacité : 30 personne(s)

Chambre(s) : 1

Pièce(s) : 5

Maria Wörth - Carinthie

Autriche

Réservation : +43 (0) 4273 2223 (Autriche)

N° annonce 3894

[www.fr.ihacom.ch](http://www.fr.ihacom.ch)



Internet  
Holiday  
Ads



Internet  
Holiday  
Ads



## Location de vacances



Appart'hôtel au 1er étage, entrée commune, dans un(e) Hôtel

### • Idéal pour tout public, plusieurs familles

- Vue : panoramique, dégagée, campagne, prairie, forêt, village
- Cadre : retiré, champêtre
- Exposition : Sud-ouest

## Les plus

### • Tennis :

Tennis dans la résidence, Surface dure, 2 raquette(s) de tennis

### • Parking :

Parking couvert : 8 abri voiture

Parking non couvert : 14 sur le terrain

### • Avantages :

Local à ski, table de ping-pong, 6 raquette(s) de ping-pong, mini-golf, 10 vélo(s), 1 set(s) de masque / palmes / tuba, bateau à moteur

### • Equipements bébé :

Chaise bébé, parc à bébé



vue de la propriété

## Environnement & localisation



Campagne

Golf

Equitation

Pêche



Culture

## Loisirs

### • Loisirs à moins de 20 km / 12 miles :

Ski alpin, ski de fond, ski de randonnée, patin à glace, baignade, Pédalo, plongée avec tuba, plongée sous-marine, plongée en scaphandre, bouée tractée, ski nautique, planche à voile, voile, canoë-kayak, canyoning, rafting, golf, tennis, squash, centre équitation, chemin de promenade, randonnée, VTT (itinéraire circuit), char à voile, excursion en bateau, mini-golf, skate board (rampe), bowling, volley ball, pêche

### • Encadrement :

Ecole de voile, école de tennis, école d'équitation

### • Attraits et détente :

Bar/pub, discothèque, restaurant, parc et jardin, zoo/parc animalier, réserve naturelle, centre d'exposition, galerie d'art, site historique, musée, théâtre, théâtre d'été, antiquité & brocante, boutique d'artisanat, cave et dégustation de vin, casino, thermes, sauna, hammam, centre de remise en forme, centre de beauté, centre de fitness, ferme Bio

## Environnement

### • Site :

- Pistes de ski 30km
- Remontées mécaniques 30km
- Plage de sable
- Plage de naturisme
- Court de tennis public
- Parcours de golf 18 trous
- Spot de windsurf
- Base nautique
- Rivière
- Lac
- Forêt
- Port de plaisance

### • Commodités :

- Centre village
- Arrêt/station de bus
- Location de vélo/VTT
- Location de bateau
- Boulangerie
- Traiteur
- Super marché
- Salon de coiffure
- Poste
- Banque
- Distributeur automatique de billets
- Pharmacie
- Médecin



vue d'ensemble



l'immeuble



coin repas

### Intérieur

- **Capacité d'accueil :**  
30 personne(s) - 20 adultes, 10 enfant(s)
- **Superficie habitable :**  
65m<sup>2</sup>
- **Agencement intérieur :**  
5 pièce(s), 1 chambre(s), cabine nuit, 1 salle (s) de bain, 1 salle(s) de douche, 1 WC, séjour 15m<sup>2</sup>, kitchenette, coin repas, salon télévision, buanderie, loggia
- **Couchage - lit(s) :**  
1 lit(s) double(s), 1 canapé-lit(s) 2 pers
- **Confort :**  
T.V., lecteur DVD, jeux de société, collection de livres, prise antenne t.v., téléphone, câble/satellite, armoire, penderie, coffre sécurisé, sèche-cheveux, chauffage central, rideaux, stores, double-vitrage, volets roulants, interphone
- **Équipement ménager :**  
Vaisselle/couverts, ustensiles et batterie de cuisine, cafetière, machine à café électrique, bouilloire électrique, cuisinière électrique, plaques de cuisson, four, hotte aspirante, réfrigérateur, congélateur, lave-vaisselle, aspirateur

### Extérieur

- **Superficie du terrain :**  
2000m<sup>2</sup>
- **Installation extérieure :**  
Terrasse, solarium
- **Cadre extérieur :**  
Cour privée, jardin, pelouse, bois, ruisseau
- **Équipements extérieurs :**  
Barbecue, table(s) de jardin, chaise(s) de jardin, parasol, transat(s), portique enfant



salle(s) de bain

### Services

- **Linge :**  
Draps (1 fois/semaine), Linge de toilette (2 fois/semaine), Linge de maison (2 fois/semaine), Couverture(s) (1 fois/semaine), Couette(s) (1 fois/semaine), Oreiller(s) (1 fois/semaine)
- **Maison :**  
Entretien ménager, Nettoyage de départ, Entretien jardin/piscine, Déneigement, Parking
- **Personnel :**  
Chauffeur possible en sus, Blanchisserie possible en sus, Massage possible en sus, Guide possible en sus
- **Restauration :**  
Petit déjeuner possible en sus (+12CHF \*), Repas barbecue possible en sus

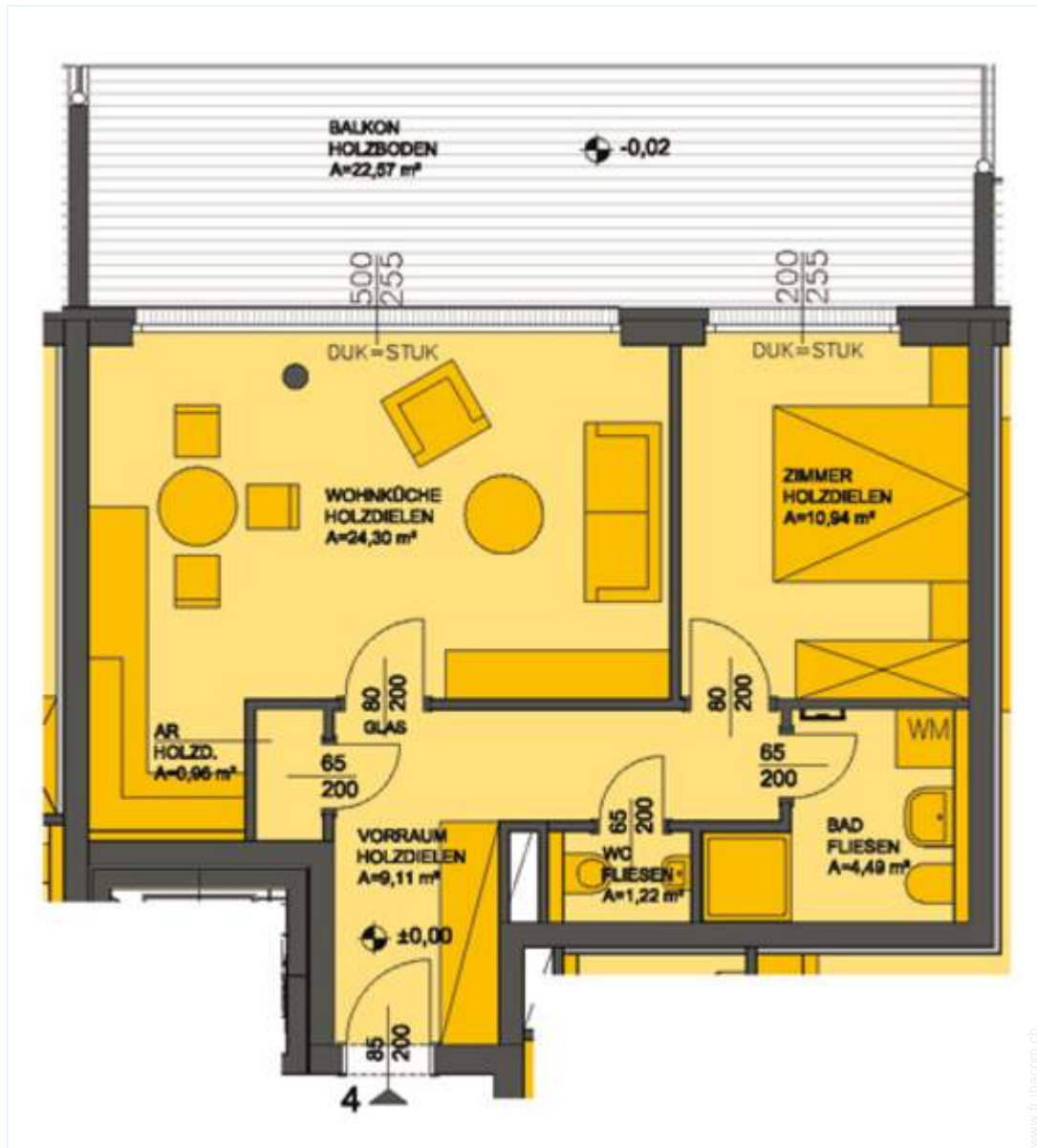
### Informations pratiques

- **Informations pratiques**  
Enfants bienvenus  
Animaux acceptés sous conditions (s'informer auprès du propriétaire)  
Location non fumeur, transport personnel souhaitable  
Eau : chaude/froide  
Tension électrique : 220V / 60Hz  
Alimentation électrique : secteur



chambre d'ami

Plan d'agencement



Album photos - 1



l'immeuble



vue d'ensemble



vue de la propriété



coin repas



chambre d'ami

Album photos - 2



salle(s) de bain



cour privée



Vos hôtes



loisirs balnéaires à proximité



canapé-lit(s) 2 pers



petit déjeuner



petit déjeuner



super marché

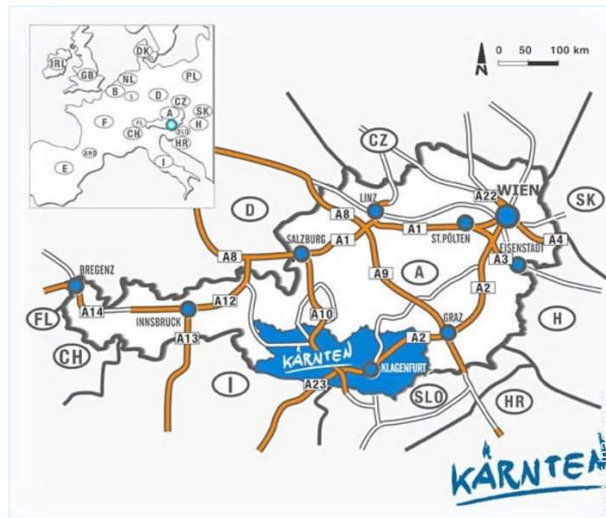


Hiver



collection de livres

Plan d'accès



Localisation & Accès

Coordonnées GPS en degrés, minutes, secondes: Latitude 46°37'22.921"N - Longitude 14°8'53.99"E (Hébergement)

Adresse

→ Raunacherstrasse 16  
 REIFNITZ  
 9082 Maria Wörth

● **Autroute (sortie) A2 - Klagenfurt WEST**

→ Klagenfurt, Carinthie, Autriche  
 → Distance : 7,5km  
 → Temps : 10'

- Klagenfurt : Distance : 10km
- Velden am Wörther See : Distance : 14km
- Villach : Distance : 30km

Contact

Nom Mme PERDACHER Silvia  
 Appartements Perdacher

Adresse Raunacherstrasse 16

Ville 9081 REIFNITZ

Pays Autriche

Tél. Fixe +43 (0) 4273 2223  
 (Autriche) De 07:30 AM à 09:30 PM (GMT/UTC +01:00)

Télécopie +43 (0) 4273 222333  
 (Autriche)

Langues parlées

Calendrier des disponibilités - à partir de : mai 2012

Mai	Ma	Me	J	V	S	D	L	Ma	Me	J	V	S	D	L	Ma	Me	J	V	S	D	L	Ma	Me	J	V	S	D	L	Ma	Me	J	
2012	1	2	3	4	5	6	7	8	9	10	11	12	13	14	15	16	17	18	19	20	21	22	23	24	25	26	27	28	29	30	31	

Juin	V	S	D	L	Ma	Me	J	V	S	D	L	Ma	Me	J	V	S	D	L	Ma	Me	J	V	S								
2012	1	2	3	4	5	6	7	8	9	10	11	12	13	14	15	16	17	18	19	20	21	22	23	24	25	26	27	28	29	30	

Juil	D	L	Ma	Me	J	V	S	D	L	Ma	Me	J	V	S	D	L	Ma	Me	J	V	S	D	L	Ma							
2012	1	2	3	4	5	6	7	8	9	10	11	12	13	14	15	16	17	18	19	20	21	22	23	24	25	26	27	28	29	30	31

■ Basse Saison ■ Haute Saison

[Mois : Suivant >>](#)

Tarifs de location - Apart'hôtel - 30 Personne(s)

Tarifs	Nuit	Week-end	Semaine	2 semaines	Mois
<span style="color: green;">■</span> Basse Saison	80CHF * ↓ > 2	-	563CHF *	-	-
	↓ Tarif dégressif		> Minimum Nuit		

[Réserver](#)

Conditions de réservations

- **Réservation**
  - Versement à la réservation
  - Versement du solde : à la remise des clefs
- **Location**
  - Charges en sus
  - Taxe de séjour en sus
  - Forfait ménage départ en sus
  - Prévoir supplément pour :
    - bébé
    - animaux
    - lit(s) supplémentaire(s)

[▶ Réserver](#)

[▶ Contacter le propriétaire](#)

Contactez directement les propriétaires

[www.fr.ihacom.ch](http://www.fr.ihacom.ch)

N° annonce  
3894

[>> Réserver <<](#)

Modes de paiement acceptés

- Virement bancaire
- MasterCard/ EuroCard
- Espèces

Contact

Nom: Mme PERDACHER Silvia  
Appartements Perdacher  
Adresse: Raunacherstrasse 16  
Ville: 9081 REIFNITZ  
Pays: Autriche  
Tél. Fixe: +43 (0) 4273 2223  
(Autriche) De 07:30 AM à 09:30 PM (GMT/UTC +01:00)  
Télécopie: +43 (0) 4273 222333  
(Autriche)  
Langues parlées:

\* Taux de conversion à titre indicatif : 100€ = 136.26\$ = 86.8£ = 121.91CHF

N° annonce 3894

[www.fr.ihacom.ch](http://www.fr.ihacom.ch)



Internet  
Holiday  
Ads



Internet  
Holiday  
Ads

