

Location de vacances Valle del Asón "Casa Arcoiris"



Maison de Campagne, individuel (le), de 1 étage, entrée individuelle, dans un(e) Propriété de Charme

Cadre : naturel, tranquille

Capacité : 6 personne(s)

Chambre(s) : 2

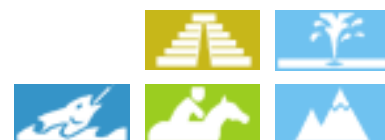
Pièce(s) : 2

Cañedo - Cantabrie

Espagne

N° annonce 30809

www.fr.ihacom.ch



Internet
Holiday
Ads



Internet
Holiday
Ads



Location de vacances



Maison de Campagne, individuel(le), de 1 étage, entrée individuelle, dans un(e) Propriété de Charme

- **Idéal pour tout public, famille**
- **Vue** : panoramique, montagne, piscine, forêt, rivière, village
- **Cadre** : naturel, tranquille
- **Exposition** : Est

Les plus

• Piscine :

Piscine privée, rectangulaire (longueur 8,50m, largeur 6m), plongeur, système éclairage, accès par échelle, douche extérieure (ouverte du '01 juillet' au '30 septembre')

• Parking :

Parking non couvert : 2 sur le terrain

Privilèges :
Ecurie(s)



vue depuis le salon

Environnement & localisation



Montagne



Equitation



Pêche



Thermes



Culture

Loisirs

• Loisirs à moins de 20 km / 12 miles :

Ski alpin, baignade, surf, voile, canoë-kayak, chemin de promenade, sentier côtier/forestier, randonnée, escalade, varappe, VTT (itinéraire circuit), excursion en bateau, balade à cheval, balade à dos d'âne, ATV/Quad, bowling, paint ball, chasse, chasse au gros, pêche, pêche à la ligne

• Attraites et détente :

Bar/pub, discothèque, restaurant, parc et jardin, zoo/parc animalier, réserve naturelle, centre d'exposition, site historique, musée, antiquité & brocante, bains naturels, ferme Bio

Environnement

• Site :

- Mer/océan 30km
- Plage de sable 30km
- Piscine publique 1km
- Cascade 2km
- Rivière 500m
- Forêt 200m
- Massif montagneux 500m
- Port de plaisance 30km
- Via ferrata 25km

• Commodités :

- Centre village <50m
- Arrêt/station de bus 1,5km
- Boulangerie 1,5km
- Petits commerces 1,5km
- Super marché 15km
- Salon de coiffure 15km
- Poste
- Banque 1,5km
- Distributeur automatique de billets 1,5km
- Pharmacie 7,5km
- Médecin 1,5km
- Hôpital 25km



vue depuis la cuisine



vue depuis le jardin/parc



cuisine

Intérieur

- **Capacité d'accueil :**
6 personne(s) - 4 adultes, 2 enfant(s)
- **Superficie habitable :**
65m²
- **Agencement intérieur :**
2 pièce(s), 2 chambre(s), salle(s) de douche, salon, cuisine indépendante, salle à manger, coin du feu, cellier
- **Couchage - lit(s) :**
1 lit(s) double(s), 1 canapé-lit(s) 2 pers, 2 lits jumeaux simple, 1 lit(s) bébé
- **Confort :**
Cheminée, T.V., chaine hifi, magnétoscope, lecteur DVD, jeux de société, collection de livres, sèche-cheveux, chauffage électrique, poêle à bois, rideaux, double-vitrage
- **Equipement ménager :**
Vaisselle/couverts, ustensiles et batterie de cuisine, cafetière, grille-pain, presse-agrumes, grille-viande, plaques de cuisson, four, micro-ondes, réfrigérateur, congélateur, lave-vaisselle, lave-linge, fer à repasser

Extérieur

- **Superficie du terrain :**
1000m²
- **Installation extérieure :**
Terrasse, belvédère
- **Cadre extérieur :**
Cour privée, terrain clos, jardin paysagé, pelouse, potager, étang, fontaine
- **Equipements extérieurs :**
Barbecue, table(s) de jardin, chaise(s) de jardin, tonnelle, parasol, salon de jardin, transat(s), douche extérieure



lits jumeaux simple

Services

- **Linge :**
Draps, Linge de toilette, Linge de maison, Couverture(s), Couette(s), Oreiller(s)
- **Maison :**
Nettoyage de départ, Entretien jardin/piscine, Parking

Informations pratiques

- **Informations pratiques**
Enfants bienvenus
Animaux acceptés
Présence sur place : animaux domestiques, animaux de ferme
Couverture téléphonie mobile
Eau : chaude/froide
Tension électrique : 110-120V / 60Hz
Alimentation électrique : secteur



lit(s) double(s)

Album photos - 1



vue depuis le jardin/parc



vue depuis la cuisine



vue depuis le salon



cuisine



lit(s) double(s)

Album photos - 2



lits jumeaux simple



cheminée



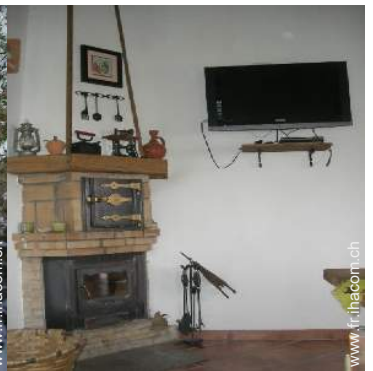
belvédère



vue nord-est



Propriété privée



cheminée



terrasse



salle(s) de douche



belvédère



barbecue



Maison

Album photos - 3



piscine privée



terrasse



cascade



terrain clos



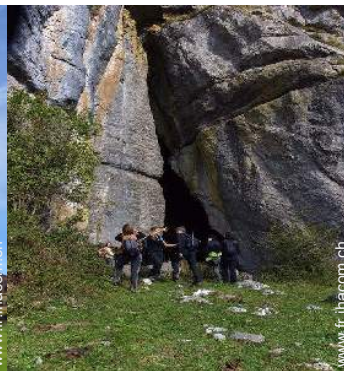
Montagne



chemin de promenade



Montagne



Montagne



animaux de ferme



varappe



excursion en bateau

Localisation & Accès



Coordonnées GPS en degrés, minutes, secondes: Latitude 43°11'0.312"N - Longitude 3°34'0.012"O (Ville)

Adresse

→ b° de arriba nº 17
39806 Cañedo

- Laredo : Distance : 29km
- Asón : Distance : 5km
- Ampuero : Distance : 22km

Contact

Nom	M., Mme GARCÍA MARTÍNEZ Marta
Adresse	Barrio de Arriba s/n
Ville	39806 CAÑEDO DE SOBA
Pays	Espagne
Tél. Fixe	+34 942677370 (Espagne)
Tél. Mobile	+34 635369535 (Espagne)
Télécopie	+34 942677370 (Espagne)
Langues parlées	

Calendrier des disponibilités - à partir de : mai 2012

Mai	Ma	Me	J	V	S	D	L	Ma	Me	J	V	S	D	L	Ma	Me	J	V	S	D	L	Ma	Me	J							
2012	1	2	3	4	5	6	7	8	9	10	11	12	13	14	15	16	17	18	19	20	21	22	23	24	25	26	27	28	29	30	31

Juin	V	S	D	L	Ma	Me	J	V	S	D	L	Ma	Me	J	V	S	D	L	Ma	Me	J	V	S							
2012	1	2	3	4	5	6	7	8	9	10	11	12	13	14	15	16	17	18	19	20	21	22	23	24	25	26	27	28	29	30

Juil	D	L	Ma	Me	J	V	S	D	L	Ma	Me	J	V	S	D	L	Ma	Me	J	V	S	D	L	Ma							
2012	1	2	3	4	5	6	7	8	9	10	11	12	13	14	15	16	17	18	19	20	21	22	23	24	25	26	27	28	29	30	31

■ Basse Saison ■ Haute Saison ■ Réservé

[Mois : Suivant >>](#)

Tarifs de location - Maison de Campagne - 6 Personne(s)

Tarifs	Nuit	Week-end	Semaine	2 semaines	Mois
■ Basse Saison	98CHF * > 2	195CHF *	853CHF *	1463CHF *	-

> Minimum Nuit

[Réserver](#)

Conditions de réservations

- **Réservation**
→ Versement à la réservation : 10% du montant de la location
→ Versement du solde : à la remise des clefs
- **Location**
→ Forfait ménage départ en sus : 122CHF *

Modes de paiement acceptés

- Virement bancaire ● Espèces

[▶ Réserver](#)

[▶ Contacter le propriétaire](#)

Contactez directement les propriétaires

www.fr.ihacom.ch
N° annonce
30809
[>> Réserver <<](#)

Contact

Nom	M., Mme GARCÍA MARTÍNEZ Marta
Adresse	Barrio de Arriba s/n
Ville	39806 CAÑEDO DE SOBA
Pays	Espagne
Tél. Fixe	+34 942677370 (Espagne)
Tél. Mobile	+34 635369535 (Espagne)
Télécopie	+34 942677370 (Espagne)
Langues parlées	

* Taux de conversion à titre indicatif : 100€ = 136.26\$ = 86.8£ = 121.91CHF

N° annonce 30809

www.fr.ihacom.ch



Internet
Holiday
Ads



Internet
Holiday
Ads

