

Location de vacances Parc du Cilento et vallée de la Basilicate "Villa D'Amato"



Maison, individuel(le), de 1 étage,
entrée individuelle, dans un(e)
Propriété privée

Cadre : enchanteur, apaisant

Capacité : 5 personne(s)

Chambre(s) : 2

Pièce(s) : 3

Pisciotta - Province de Salerne (SA) - Campanie
Italie

N° annonce 6735

www.fr.ihacom.ch



Internet
Holiday
Ads



Internet
Holiday
Ads



Location de vacances

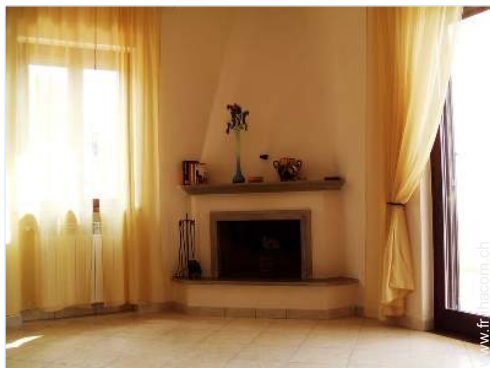


Maison, individuel(le), de 1 étage, entrée individuelle, dans un(e) Propriété privée

- **Idéal pour tout public, famille**
- **Vue** : panoramique, sans vis à vis, mer/océan, campagne, vignobles, coucher de soleil exceptionnel
- **Cadre** : enchanteur, apaisant
- **Exposition** : Sud

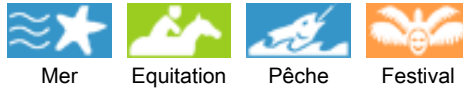
Les plus

- **Parking** :
Parking non couvert : dans la résidence
- **Avantages** :
Table de ping-pong, 2 raquette(s) de ping-pong



Equipements intérieurs

Environnement & localisation



Culture

Loisirs

• Loisirs à moins de 20 km / 12 miles :

Baignade, Pédalo, plongée avec tuba, plongée sous-marine, plongée en scaphandre, ski nautique, surf, planche à voile, voile, canoë-kayak, tennis, centre équitation, poney club, sentier côtier/forestier, randonnée, VTT (itinéraire circuit), excursion en bateau, balade à cheval, pêche, pêche au gros, pêche à la ligne, pêche sous-marine, terrain de pétanque

• Encadrement :

Ecole de voile, école de plongée, école d'équitation

• Attraits et détente :

Bar/pub, discothèque, restaurant, cinéma, cinéma d'été, karaoké, parc et jardin, parc marin, réserve naturelle, galerie d'art, site historique, musée, théâtre, théâtre d'été, festival, antiquité & brocante, boutique d'artisanat, cave et dégustation de vin, centre de remise en forme, centre de beauté

Environnement

• Site :

- Patinoire 2,5km
- Plage de sable 3km
- Plage de galets 3km
- Plage de rocher 2,5km
- Plage de naturisme 10km
- Calanque, crique 2,5km
- Court de tennis public 2km
- Spot de windsurf 4km
- Spot de surf 4km
- Falaise 3km
- Forêt <50m
- Port de plaisance 3km
- Cale de mise à l'eau pour bateau 3km
- Cale de mise à l'eau pour jet-ski 2km

• Commodités :

- Garderie 2,5km
- Centre village 2km
- Liaison bus plage 2km
- Location de voiture 4km
- Location de bateau 2km
- Location de matériel de plongée 4km
- Boulangerie 2,5km
- Petits commerces 2,5km
- Super marché 2km
- Salon de coiffure 2km
- Poste 2km
- Banque 2km
- Pharmacie 2km
- Médecin 2km

- Infirmière 2km
- Hôpital 15km
- Dispensaire 2km



loggia



l'appartement

Intérieur

- **Capacité d'accueil :**
5 personne(s)
- **Superficie habitable :**
120m²
- **Agencement intérieur :**
3 pièce(s), 2 chambre(s), séjour 22m², cuisine américaine, salon télévision, loggia
- **Couchage - lit(s) :**
1 lit(s) double(s), 1 canapé-lit(s) 2 pers, 2 lit(s) simple(s)
- **Confort :**
Cheminée, T.V., lecteur DVD, collection de livres, prise antenne t.v., câble/satellite, armoire, sèche-cheveux, moustiquaire aux fenêtres, chauffage central, rideaux, double-vitrage, portail télécommandé
- **Equipement ménager :**
Vaisselle/couverts, ustensiles et batterie de cuisine, cafetière, machine à café espresso, bouilloire électrique, presse-agrumes, cuisinière à gaz, four, hotte aspirante, réfrigérateur, congélateur, lave-vaisselle, lave-linge, fer à repasser, planche à repasser

Extérieur

- **Superficie du terrain :**
1000m²
- **Installation extérieure :**
Terrasse couverte 15m²
- **Cadre extérieur :**
Cour privée 150m², jardin 90m², verger 400m², potager 90m²
- **Equipements extérieurs :**
Four à pizza, barbecue, table(s) de jardin, 6 chaise(s) de jardin, tonnelle, transat(s)



Services

- **Linge :**
Draps (1 fois/semaine), Linge de toilette (1 fois/semaine), Linge de maison (1 fois/semaine), Couverture(s), Couette(s), Oreiller(s)
- **Maison :**
Nettoyage de départ, Entretien jardin/piscine, Parking

Informations pratiques

- **Informations pratiques**
Enfants bienvenus
Animaux acceptés sous conditions (s'informer auprès du propriétaire)
Présence sur place : animaux domestiques
Couverture téléphonie mobile, transport personnel souhaitable
Eau : chaude/froide
Tension électrique : 220-240V / 50Hz



cuisine américaine

Album photos - 1



loggia



Equipements intérieurs



l'appartement



cuisine américaine

Album photos - 2



panorama



jardin



cour privée

Album photos - 3



loisirs balnéaires à proximité



Mer

sentier côtier/forestier

table de ping-pong



Culture

Culture

Localisation & Accès



Coordonnées GPS en degrés, minutes, secondes: Latitude 40°6'33.588"N - Longitude 15°14'1.356"E ([Ville](#))

Adresse

→ Via Pietralata
84066 Pisciotta

• Gare ferroviaire Pisciotta-Palinuro

→ Pisciotta, Province de Salerne, Campanie, Italie
→ Distance : 2km
→ Temps : 5'

• Aéroport Naples Capodichino

→ Naples, Province de Naples, Campanie, Italie
→ Distance : 110km
→ Temps : 2h

• Autoroute (sortie) Vallo Scalo

→ Vallo della Lucania, Province de Salerne, Campanie, Italie
→ Distance : 23km
→ Temps : 40'

• Palinuro : Distance : 4km

• Marina di Camerota : Distance : 11km

Contact

Nom	M. D'AMATO Vito
Adresse	Via Pietralata
Ville	84066 PALINURO-PISCIOTTA
Pays	Italie
Tél. Mobile	+39 3208635574 (Italie)
Langues parlées	

Location de vacances
Parc du Cilento et vallée de la Basilicate - Italie
"Villa D'Amato"

8
[Réserver](#)

Calendrier des disponibilités - à partir de : mai 2012

Mai	Ma	Me	J	V	S	D	L	Ma	Me	J	V	S	D	L	Ma	Me	J	V	S	D	L	Ma	Me	J	V	S	D	L	Ma	Me	J
2012	1	2	3	4	5	6	7	8	9	10	11	12	13	14	15	16	17	18	19	20	21	22	23	24	25	26	27	28	29	30	31
																						-	-	-	-	-	-	-	-	-	

Juin	V	S	D	L	Ma	Me	J	V	S	D	L	Ma	Me	J	V	S	D	L	Ma	Me	J	V	S							
2012	1	2	3	4	5	6	7	8	9	10	11	12	13	14	15	16	17	18	19	20	21	22	23	24	25	26	27	28	29	30
	-	-	-	-	-	-	-	-	-	-	-	-	-	-	-	-	-	-	-	-	-	-	-	-	-	-	-	-	-	

Juil	D	L	Ma	Me	J	V	S	D	L	Ma	Me	J	V	S	D	L	Ma	Me	J	V	S	D	L	Ma							
2012	1	2	3	4	5	6	7	8	9	10	11	12	13	14	15	16	17	18	19	20	21	22	23	24	25	26	27	28	29	30	31
	-	-	-	-	-	-	-	-	-	-	-	-	-	-	-	-	-	-	-	-	-	-	-	-	-	-	-	-	-		

Réserve

[Mois : Suivant >>](#)

Tarifs de location - Maison - 5 Personne(s)

Tarifs	Nuit	Week-end	Semaine	2 semaines	Mois
<input type="checkbox"/> Basse Saison	-	-	305CHF * (Samedi)	-	-
<input type="checkbox"/> Moyenne Saison	-	-	549CHF * (Samedi)	-	-
<input type="checkbox"/> Haute Saison	-	-	914CHF * (Samedi)	-	-
<input type="checkbox"/> Spécial fêtes	-	244CHF *	366CHF * (Samedi)	671CHF *	-
<input type="checkbox"/> Période promotionnelle	-	-	610CHF * (Samedi)	-	-

(Jour d'arrivée)

[Réserver](#)

N° annonce 6735

www.fr.ihacom.ch



Internet
Holiday
Ads



Internet
Holiday
Ads





Equipements intérieurs



l'appartement



cuisine américaine



loggia



Conditions de réservations

• Réservation

- Versement à la réservation : 25% du montant de la location
- Caution demandée : 122CHF *

• Location

- Charges comprises
- Taxe de séjours incluse
- Forfait ménage départ inclus

Modes de paiement acceptés

- Mandat postal international
- Virement bancaire
- Chèque bancaire
- Chèque de banque
- PayPal
- Espèces

► [Réserver](#)

► [Contacter le propriétaire](#)

Contactez directement les propriétaires

www.fr.ihacom.ch

N° annonce

6735

>> [Réserver](#) <<

Contact

Nom	M. D'AMATO Vito
Adresse	Via Pietralata
Ville	84066 PALINURO-PISCIOTTA
Pays	Italie
Tél. Mobile	+39 3208635574 (Italie)

Langues parlées



* Taux de conversion à titre indicatif : 100€ = 136.26\$ = 86.8£ = 121.91CHF

N° annonce 6735

www.fr.ihacom.ch



>> LOCATIONS DE VACANCES

Internet
Holiday
Ads



Internet
Holiday
Ads



DE PARTICULIER A PARTICULIER