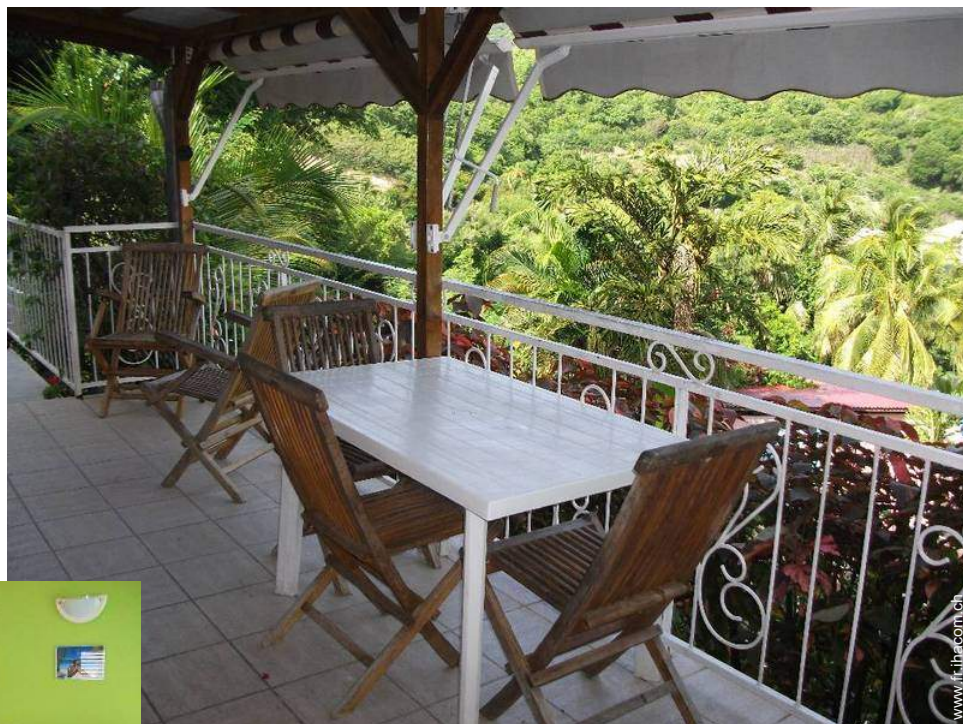


# Location de vacances Sainte Anne Bungalow



Bungalow, individuel(le), de 1 étage,  
entrée individuelle, dans un(e)  
Propriété de Charme

Cadre : agréable, tropical

Capacité : 5 personne(s)

Chambre(s) : 2

Pièce(s) : 3

## Sainte Anne

### Martinique

Réservation : +596 (0) 596 768941 (Martinique)

N° annonce 26771

[www.fr.ihacom.ch](http://www.fr.ihacom.ch)



>> LOCATIONS DE VACANCES

Internet  
Holiday  
Ads



Internet  
Holiday  
Ads



DE PARTICULIER A PARTICULIER

### Location de vacances



Bungalow, individuel(le), de 1 étage, entrée individuelle, dans un(e) Propriété de Charme

• **Idéal pour tout public**

- **Vue :** dégagée, dominante, mer/océan, piscine, village, coucher de soleil exceptionnel
- **Cadre :** agréable, tropical
- **Exposition :** Ouest

### Les plus

• **Piscine :**

Piscine dans la résidence, rectangulaire (longueur 10m, largeur 5m), système éclairage, accès par escalier, accès par échelle, sécurité enfant

• **Parking :**

Parking non couvert : 8 dans la résidence



### Environnement & localisation



Mer



Pêche



Culture

#### Loisirs

• **Loisirs à moins de 20 km / 12 miles :**

Baignade, plongée avec tuba, plongée sous-marine, jet ski, planche à voile, voile, kite surf, canoë-kayak, centre équitation, chemin de promenade, sentier côtier/forestier, randonnée, VTT (itinéraire circuit), excursion en bateau, balade à cheval, pêche, pêche au gros, pêche à la ligne, pêche sous-marine, terrain de pétanque

• **Encadrement :**

Ecole de voile, école de plongée

• **Attraits et détente :**

Bar/pub, discothèque, restaurant, boutique d'artisanat

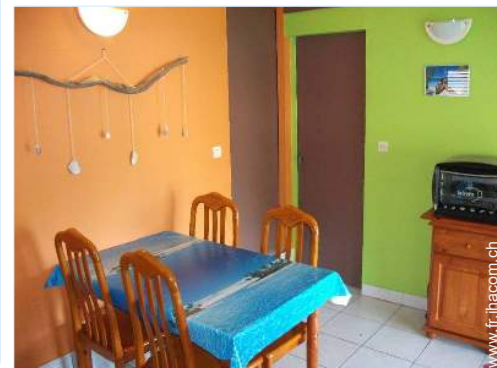
#### Environnement

• **Site :**

- Mer/océan 500m
- Plage de sable 500m
- Plage de naturisme 2km
- Base nautique
- Port de plaisance 5km
- Cale de mise à l'eau pour bateau
- Cale de mise à l'eau pour jet-ski

• **Commodités :**

- Garderie
- Centre ville 500m
- Arrêt/station de bus 500m
- Liaison bus plage 500m
- Location de voiture
- Location de bateau 7,5km
- Location de matériel de plongée 500m
- Boulangerie 500m
- Petits commerces 500m
- Super marché 5km
- Salon de coiffure 500m
- Cyber café 500m
- Poste 500m
- Banque 500m
- Distributeur automatique de billets 500m
- Pharmacie 500m
- Médecin 300m
- Infirmière 200m
- Hôpital 5km



N° annonce 26771

www.fr.ihacom.ch



>> LOCATIONS DE VACANCES

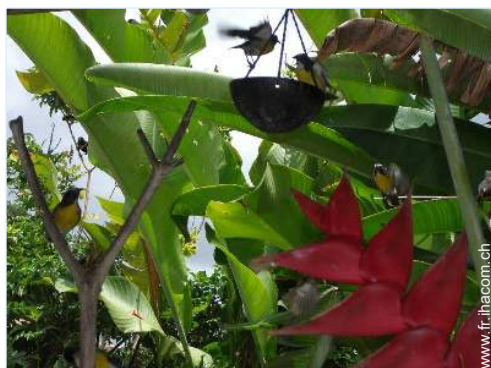
Internet  
Holiday  
Ads



Internet  
Holiday  
Ads



DE PARTICULIER A PARTICULIER



### Intérieur

- **Capacité d'accueil :**  
5 personne(s)
- **Superficie habitable :**  
28m<sup>2</sup>
- **Agencement intérieur :**  
3 pièce(s), 2 chambre(s), 1 salle(s) de douche, 1 WC, kitchenette, coin repas
- **Couchage - lit(s) :**  
2 lit(s) double(s), 1 lit(s) simple(s)
- **Confort :**  
T.V., wifi (accès internet sans fil), penderie, moustiquaires de lit, intégralement climatisé, ventilateur d'appoint
- **Equipement ménager :**  
Vaisselle/couverts, ustensiles et batterie de cuisine, machine à café électrique, plaques de cuisson, mini-four, micro-ondes, réfrigérateur, congélateur, lave-linge, fer à repasser

### Extérieur

- **Installation extérieure :**  
Terrasse couverte 12m<sup>2</sup>
- **Cadre extérieur :**  
Jardin tropical
- **Equipements extérieurs :**  
Barbecue, table(s) de jardin, chaise(s) de jardin

### Services

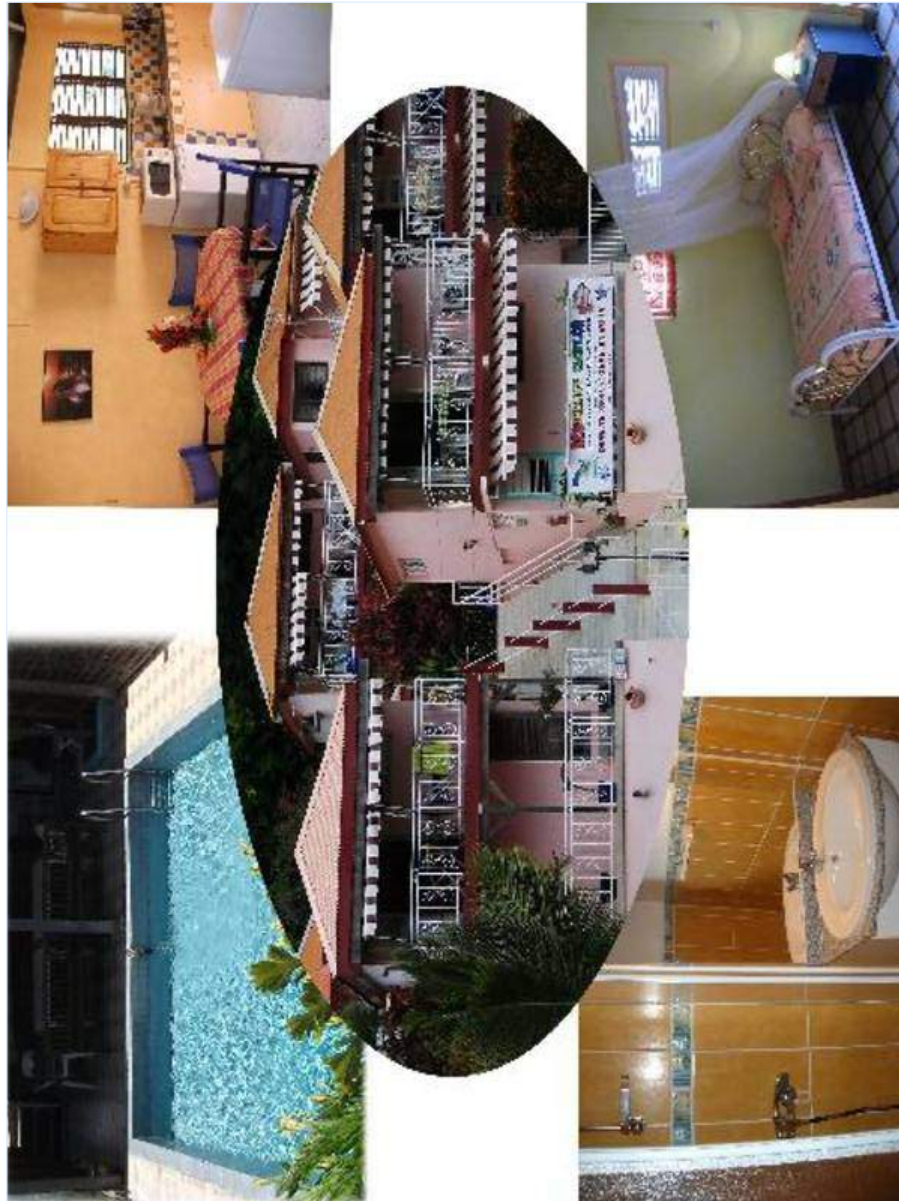
- **Linge :**  
Draps (1 fois/semaine), Oreiller(s)
- **Maison :**  
Gardien/concierge, Parking, Transfert gare aéroport possible en sus (+73CHF \*)

### Informations pratiques

- **Informations pratiques**  
Enfants bienvenus  
Animaux acceptés sous conditions (s'informer auprès du propriétaire)  
Présence sur place : animaux domestiques  
Couverture téléphonie mobile  
Eau : chaude/froide  
Tension électrique : 220-240V / 50Hz  
Alimentation électrique : secteur



Plan d'agencement



www.fr.ihacom.ch

N° annonce 26771

www.fr.ihacom.ch



>> LOCATIONS DE VACANCES

Internet  
Holiday  
Ads

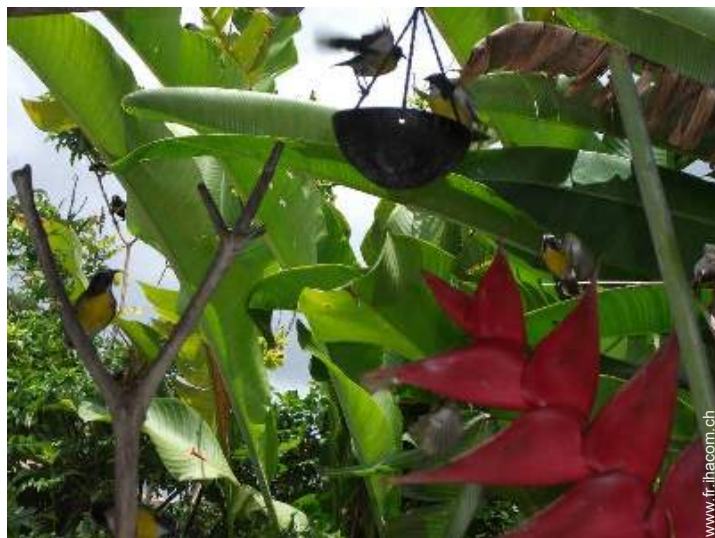


Internet  
Holiday  
Ads



DE PARTICULIER A PARTICULIER

Album photos - 1



Localisation & Accès



Coordonnées GPS en degrés, minutes, secondes: Latitude 14°25'58.8"N - Longitude 60°52'58.8"O ([Ville](#))

Adresse




→ Résidence ILOFLOR  
97227 Sainte Anne

- Le Marin : Distance : 5km
- Sainte Luce : Distance : 15km
- Le Vauclin : Distance : 15km

Contact

Nom	M., Mme RENOUD-LYAT Philippe & Yolande
Adresse	Résidence ILOFLOR derriere morne
Ville	97227 SAINTE-ANNE
Pays	Martinique
Tél. Fixe	+596 (0) 596 768941 (Martinique)
Tél. Mobile	+596 (0) 696 013019 (Martinique)
Télécopie	+596 (0) 596 768942 (Martinique)
Langues parlées	

Tarifs de location - Bungalow - 5 Personne(s)

Tarifs	Nuit	Week-end	Semaine	2 semaines	Mois
 Basse Saison	61CHF *	-	340CHF *	613CHF *	1128CHF *
 Moyenne Saison	67CHF *	-	390CHF *	725CHF *	1219CHF *
 Haute Saison	73CHF *	-	497CHF *	914CHF *	1463CHF *

[Réserver](#)



Conditions de réservations

• **Réservation**

- Versement à la réservation : 30% du montant de la location
- Versement du solde : 2 semaines avant le séjour
- Caution demandée : 366CHF \*

• **Location**

- Charges comprises
- Taxe de séjours incluse

[► Réserver](#)

[► Contacter le propriétaire](#)

Modes de paiement acceptés

- Mandat postal international
- Chèque bancaire
- Chèque de banque
- Espèces

Contactez directement les propriétaires

[www.fr.ihacom.ch](http://www.fr.ihacom.ch)

N° annonce  
26771

[>> Réserver <<](#)

Contact

Nom	M., Mme RENOUD-LYAT Philippe & Yolande
Adresse	Résidence ILOFLOR derriere morne
Ville	97227 SAINTE-ANNE
Pays	Martinique
Tél. Fixe	+596 (0) 596 768941 (Martinique)
Tél. Mobile	+596 (0) 696 013019 (Martinique)
Télécopie	+596 (0) 596 768942 (Martinique)
Langues parlées	

\* Taux de conversion à titre indicatif : 100€ = 136.26\$ = 86.8£ = 121.91CHF

N° annonce 26771

[www.fr.ihacom.ch](http://www.fr.ihacom.ch)



[>> LOCATIONS DE VACANCES](#)

Internet  
Holiday  
Ads



Internet  
Holiday  
Ads



DE PARTICULIER A PARTICULIER