

# Location de vacances Pays des Abers Maison



610CHF/Semaine

Promotions

du 02/06/12  
au 23/06/12  
4 personne(s)

Maison, individuel(le), de 1 étage,  
entrée individuelle, dans un(e)  
Propriété privée

Cadre : agréable, propice au repos

Capacité : 6 personne(s)

Chambre(s) : 4

Pièce(s) : 5

Landéda - Finistère (29) - Bretagne

France

Réservation : +33 (0) 2 33 73 96 84 (France)



N° annonce 30406

[www.fr.ihacom.ch](http://www.fr.ihacom.ch)



Internet  
Holiday  
Ads



Internet  
Holiday  
Ads



### Location de vacances



Maison, individuel(le), de 1 étage, entrée individuelle, dans un(e) Propriété privée

- **Idéal pour tout public, famille**
- **Vue :** panoramique, dégagée, sans vis à vis, mer/océan, coucher de soleil exceptionnel
- **Cadre :** agréable, propice au repos
- **Exposition :** Nord-ouest

### Les plus

- **Parking :**  
Parking non couvert : 4 sur le terrain
- **Equipements bébé :**  
Chaise bébé

**Privilèges :**  
Accès direct plage



vue mer

### Environnement & localisation



Mer



Pêche

#### Loisirs

- **Loisirs à moins de 20 km / 12 miles :**

Baignade, plongée avec tuba, plongée sous-marine, planche à voile, voile, kite surf, centre équitation, chemin de promenade, sentier côtier/forestier, VTT (itinéraire circuit), char à voile, pêche, pêche à la ligne, pêche sous-marine

- **Encadrement :**

Ecole de voile

- **Attraits et détente :**

Bar/pub, restaurant, parc et jardin, parc de loisirs, parc marin

#### Environnement

- **Site :**

- Patinoire 30km
- Mer/océan 1km
- Plage de sable <50m
- Base nautique 1km
- Port de plaisance 1km
- Cale de mise à l'eau pour bateau 1km

- **Commodités :**

- Centre village 1km
- Boulangerie 1km
- Traiteur 1km
- Petits commerces 1km
- Super marché 1km
- Salon de coiffure 1km
- Poste 1km
- Distributeur automatique de billets 1km
- Pharmacie 1km
- Médecin 1km
- Hôpital 30km



vue de la propriété



la propriété



Maison

### Extérieur

- **Installation extérieure :**  
Terrasse 30m<sup>2</sup>
- **Cadre extérieur :**  
Jardin paysagé > 1000m<sup>2</sup>, pelouse 1000m<sup>2</sup>
- **Equipements extérieurs :**  
Barbecue, table(s) de jardin, 8 chaise(s) de jardin, parasol, salon de jardin, 1 chaise(s) longue(s), 2 transat(s)



salle à manger

### Intérieur

- **Capacité d'accueil :**  
6 personne(s)
- **Superficie habitable :**  
120m<sup>2</sup>
- **Agencement intérieur :**  
5 pièce(s), 4 chambre(s), 1 salle(s) de bain, 2 WC, séjour 60m<sup>2</sup>, salon, cuisine indépendante, salle à manger, mezzanine
- **Couchage - lit(s) :**  
3 lit(s) double(s), 2 lit(s) simple(s)
- **Confort :**  
Cheminée, T.V., lecteur DVD, collection de livres, téléphone, armoire, placard, penderie, sèche-cheveux, sèche-serviettes chauffant, chauffage électrique, baie vitrée, fenêtre de toit, double-vitrage, volets roulants
- **Equipement ménager :**  
Vaisselle/couverts, ustensiles et batterie de cuisine, cafetière, bouilloire électrique, grille-pain, plaques de cuisson, four, micro-ondes, hotte aspirante, réfrigérateur, congélateur, lave-vaisselle, lave-linge, sèche-linge, aspirateur, fer à repasser, planche à repasser

### Services

- **Linge :**  
Couverture(s), Oreiller(s)

### Informations pratiques

- **Informations pratiques**  
Enfants bienvenus  
Couverture téléphonie mobile  
Eau : chaude/froide  
Tension électrique : 220-240V / 50Hz  
Alimentation électrique : secteur



séjour

Album photos - 1



la propriété



vue de la propriété



vue mer



Maison



séjour

N° annonce 30406

[www.fr.ihacom.ch](http://www.fr.ihacom.ch)



>> LOCATIONS DE VACANCES

Internet  
Holiday  
Ads



Internet  
Holiday  
Ads



DE PARTICULIER A PARTICULIER

Album photos - 2



salle à manger



le mobilier



salon



vue sur coucher de soleil



Cadre extérieur



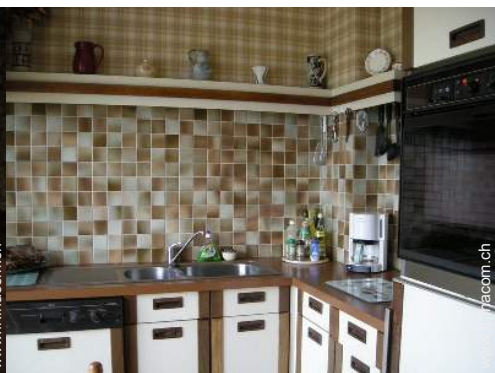
Cadre extérieur



chambre principale



petite chambre



cuisine indépendante

Album photos - 3



vue depuis la cuisine

chambre

chambre



mezzanine

mezzanine

vue depuis la mezzanine



chambre

jardin paysagé

Printemps



panorama

### Localisation & Accès



Coordonnées GPS en degrés, minutes, secondes: Latitude 48°35'19.392"N - Longitude 4°34'38.064"O ([Ville](#))

#### Adresse

→ 33 kerargévet  
29870 Landéda

#### • Autoroute (sortie) brest

→ Brest, Finistère, Bretagne, France  
→ Distance : 30km  
→ Temps : 45'

#### • Gare ferroviaire Brest


→ Brest, Finistère, Bretagne, France  
→ Distance : 28km  
→ Temps : 45'

#### • Aéroport Brest Bretagne

→ Brest, Finistère, Bretagne, France  
→ Distance : 25km  
→ Temps : 30'

• Brest : Distance : 28km

### Contact

Nom	Mme GUEGUEN Marie-josé
Adresse	26 rue de beaubuisson
Ville	61110 MOUTIERS AU PERCHE
Pays	France
Tél. Fixe	+33 (0) 2 33 73 96 84 (France)
Tél. Mobile	+33 (0) 6 32 14 19 59 (France)
Langues parlées	

Calendrier des disponibilités - à partir de : mai 2012

Mai	Ma	Me	J	V	S	D	L	Ma	Me	J	V	S	D	L	Ma	Me	J	V	S	D	L	Ma	Me	J	V	S	D	L	Ma	Me	J	
2012	1	2	3	4	5	6	7	8	9	10	11	12	13	14	15	16	17	18	19	20	21	22	23	24	25	26	27	28	29	30	31	

Juin	V	S	D	L	Ma	Me	J	V	S	D	L	Ma	Me	J	V	S	D	L	Ma	Me	J	V	S								
2012	1	2	3	4	5	6	7	8	9	10	11	12	13	14	15	16	17	18	19	20	21	22	23	24	25	26	27	28	29	30	

Juil	D	L	Ma	Me	J	V	S	D	L	Ma	Me	J	V	S	D	L	Ma	Me	J	V	S	D	L	Ma							
2012	1	2	3	4	5	6	7	8	9	10	11	12	13	14	15	16	17	18	19	20	21	22	23	24	25	26	27	28	29	30	31

Réservé
  Basse Saison
  Moyenne Saison

[Mois : Suivant >>](#)



Promotions : 610CHF / Semaine \* du 12/06/02 au 12/06/23 - 4 personne(s)

\* Taux de conversion à titre indicatif : 100€ = 136.26\$ = 86.8£ = 121.91CHF

Tarifs de location - Maison - 6 Personne(s)

Tarifs	Nuit	Week-end	Semaine	2 semaines	Mois
<span style="color: green;">■</span> Basse Saison	-	-	671CHF * (Samedi)	-	-
<span style="color: blue;">■</span> Moyenne Saison	-	-	744CHF * (Samedi)	-	-
<span style="color: red;">■</span> Haute Saison	-	-	951CHF * (Samedi)	-	-

(Jour d'arrivée)

[Réserver](#)





vue mer



Maison



séjour



la propriété



vue de la propriété

### Conditions de réservations

#### ● Réservation

- Versement à la réservation : 25% du montant de la location
- Versement du solde : à la remise des clefs
- Caution demandée : 610CHF \*

#### ● Location

- Charges en sus
- Taxe de séjour en sus
- Prévoir supplément pour : - lit(s) supplémentaire(s)

► [Réserver](#)

► [Contacter le propriétaire](#)

Contactez directement les propriétaires

[www.fr.ihacom.ch](http://www.fr.ihacom.ch)

N° annonce

30406


>> [Réserver](#) <<

### Modes de paiement acceptés

- Mandat postal international
- Chèque bancaire
- Chèque de banque

### Contact

Nom	Mme GUEGUEN Marie-josé
Adresse	26 rue de beaubuisson
Ville	61110 MOUTIERS AU PERCHE
Pays	France
Tél. Fixe	+33 (0) 2 33 73 96 84 (France)
Tél. Mobile	+33 (0) 6 32 14 19 59 (France)

Langues parlées 

\* Taux de conversion à titre indicatif : 100€ = 136.26\$ = 86.8£ = 121.91CHF

N° annonce 30406

[www.fr.ihacom.ch](http://www.fr.ihacom.ch)



>> [LOCATIONS DE VACANCES](#)

Internet  
Holiday  
Ads



Internet  
Holiday  
Ads



DE PARTICULIER A PARTICULIER