

Location de vacances Armorique "VILLA OCEANE"



Maison, individuel(le), de plain-pied,
entrée individuelle, dans un(e) Parc

Cadre : champêtre, marin

Capacité : 10 personne(s)

Chambre(s) : 5

Pièce(s) : 7



Clé vacances (2 clés)

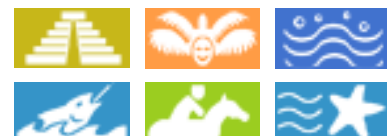
Crozon - Finistère (29) - Bretagne

France

Réservation : +33 (0) 2 98 07 97 02 (France)

N° annonce 11628

www.fr.ihacom.ch



>> LOCATIONS DE VACANCES

Internet
Holiday
Ads



Internet
Holiday
Ads



DE PARTICULIER A PARTICULIER

Location de vacances



Maison, individuel(le), de plain-pied, entrée individuelle, dans un(e) Parc

- **Idéal pour grande famille, couple avec bébé**
- **Vue :** dégagée, sans vis à vis, mer/océan, campagne, forêt, coucher de soleil exceptionnel
- **Cadre :** champêtre, marin
- **Exposition :** Ouest

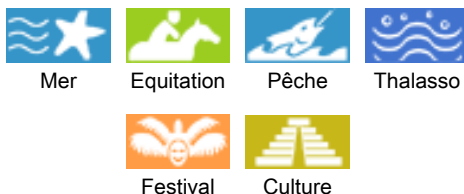
Les plus

- **Parking :**
Parking non couvert : 1 dans la résidence, 1 sur le terrain
- **Avantages :**
Table de ping-pong, 4 raquette(s) de ping-pong, 1 vélo(s)
- **Equipements bébé :**
Chaise bébé, table à langer, baignoire bébé, pot bébé, poussette



salon

Environnement & localisation



Loisirs

- **Loisirs à moins de 20 km / 12 miles :**
Baignade, plongée avec tuba, plongée sous-marine, plongée en scaphandre, ski nautique, jet ski, surf, planche à voile, voile, kite surf, canoë-kayak, tennis, centre équitation, poney club, chemin de promenade, sentier côtier/forestier, randonnée, escalade, VTT (itinéraire circuit), char à voile, parachute ascensionnel, parapente, excursion en bateau, balade à cheval, balade à dos d'âne, mini-golf, chasse, acrobancane, pêche, pêche sous-marine
- **Encadrement :**
Ecole de voile, école de plongée, école de tennis, école d'équitation

- **Attraits et détente :**
Bar/pub, discothèque, restaurant, cinéma, karaoké, parc et jardin, parc de loisirs, parc marin, réserve naturelle, centre d'exposition, galerie d'art, site historique, musée, festival, antiquité & brocante, boutique d'artisanat, cave et dégustation de vin

Environnement

- **Site :**
 - Mer/océan 800m
 - Plage de sable 800m
 - Plage de galets 800m
 - Plage de rocher 800m
 - Plage de naturisme 1,5km
 - Calanque, crique 800m
 - Piscine publique 3km
 - Court de tennis public 3km
 - Spot de windsurf 1,5km
 - Spot de surf 1,5km
 - Base nautique 3km
 - Falaise 800m
 - Forêt 2km
 - Port de plaisance 3km
 - Cale de mise à l'eau pour bateau 3km
- **Commodités :**
 - Garderie 3km
 - Centre village 500m
 - Centre ville 3km
 - Location de vélo/VTT 3km
 - Location de moto/scooter 3km
 - Location de voiture 4km
 - Location de bateau 3km
 - Location de matériel de plongée 3km
 - Location linge blanchisserie 4km
 - Boulangerie 3km
 - Traiteur 3km
 - Petits commerces 3km

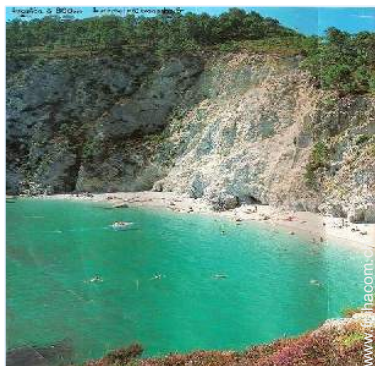
- Super marché 4km
- Boutiques de luxe et marques 4km
- Salon de coiffure 2,5km
- Poste 4km
- Banque 4km
- Distributeur automatique de billets 4km
- Pharmacie 2,5km
- Médecin 3km
- Infirmière 3km
- Hôpital 4km
- Dispensaire 4km



Parc



Parking



loisirs balnéaires à proximité

Extérieur

- **Superficie du terrain :**
3000m²
- **Installation extérieure :**
Terrasse 40m²
- **Cadre extérieur :**
Terrain clos 3000m², jardin 1000m², pelouse > 1000m²
- **Equipements extérieurs :**
Barbecue, table(s) de jardin, 8 chaise(s) de jardin, parasol, salon de jardin, 2 chaise(s) longue(s), 2 transat(s), balançoire, portique enfant



grande cuisine indépendante

Intérieur

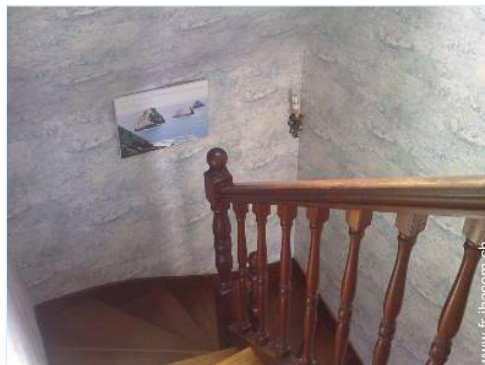
- **Capacité d'accueil :**
10 personne(s) - 6 adultes, 4 enfant(s)
- **Superficie habitable :**
150m²
- **Agencement intérieur :**
7 pièce(s), 5 chambre(s), 1 salle(s) de bain, 1 salle(s) de douche, 2 WC, séjour 13m², salon 13m², grande cuisine indépendante, salle à manger, mezzanine, salon télévision, salle de jeux, buanderie
- **Couchage - lit(s) :**
3 lit(s) double(s), 4 lit(s) simple(s), 1 lit(s) bébé
- **Confort :**
Cheminée, T.V., magnétoscope, lecteur DVD, jeux de société, collection de livres, collection de films, prise antenne t.v., téléphone, ordinateur, cable/satellite, accès internet, accès internet haut débit, wifi (accès internet sans fil), armoire, placard, penderie, sèche-cheveux, chauffage central, poêle à bois, fenêtre de toit, rideaux, double-vitrage, alarme feu sécurité
- **Equipement ménager :**
Vaisselle/couverts, ustensiles et batterie de cuisine, cafetière, machine à café électrique, grille-pain, robot ménager, appareil à raclette, plaques de cuisson, four, micro-ondes, friteuse électrique, hotte aspirante, réfrigérateur, congélateur, lave-vaisselle, lave-linge, sèche-linge, aspirateur, fer à repasser, planche à repasser

Services

- **Linge :**
Couverture(s), Oreiller(s)
- **Maison :**
Parking
- **Personnel :**
Garde d'enfant possible en sus

Informations pratiques

- **Informations pratiques**
Enfants bienvenus
Animaux acceptés
Couverture téléphonie mobile, transport personnel souhaitable
Eau : chaude/froide
Tension électrique : 220-240V / 50Hz
Alimentation électrique : secteur



Agencement intérieur et commodités

Album photos - 1



Parking



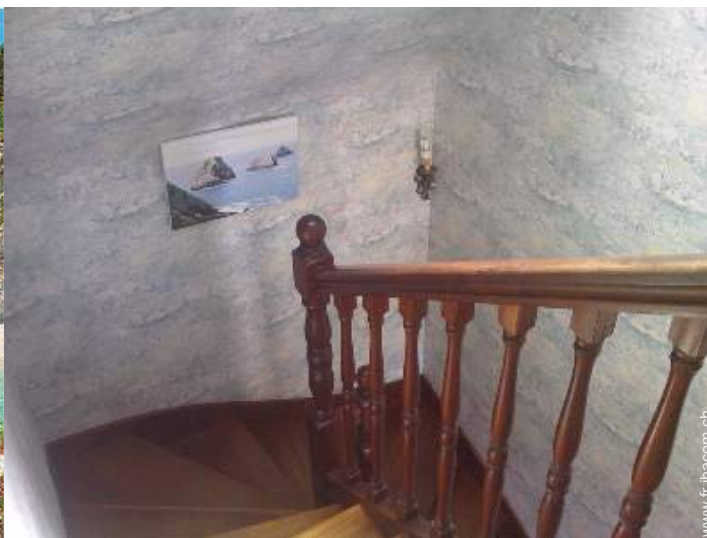
Parc



salon



loisirs balnéaires à proximité



Agencement intérieur et commodités

Album photos - 2



grande cuisine indépendante



chambre



chambre



chambre



chambre



salle(s) de bain



loisirs nautiques à proximité



mer/océan



chambre



chambre



chambre enfant

Album photos - 3



escalade



panorama



chemin de promenade



coin cuisine



WC



Culture



surf



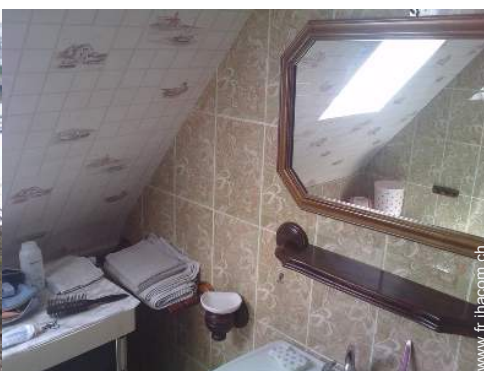
location à 800 m



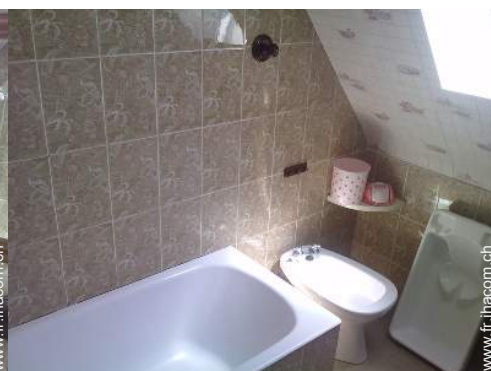
randonnée



port de plaisance

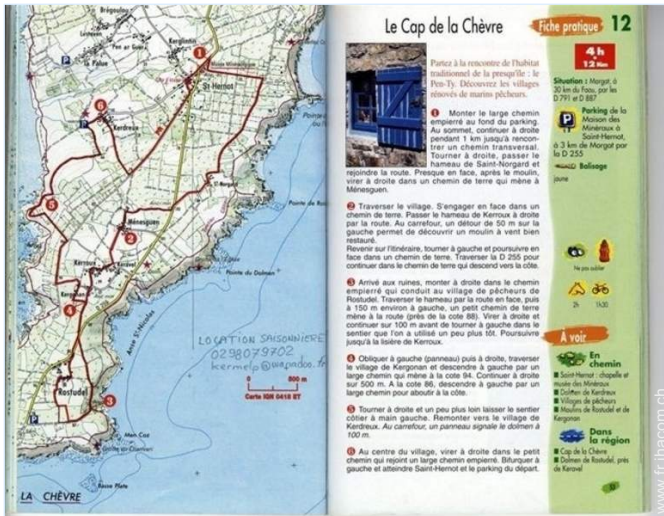
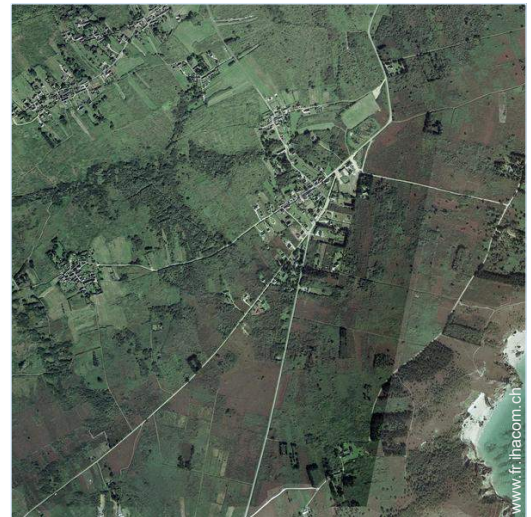
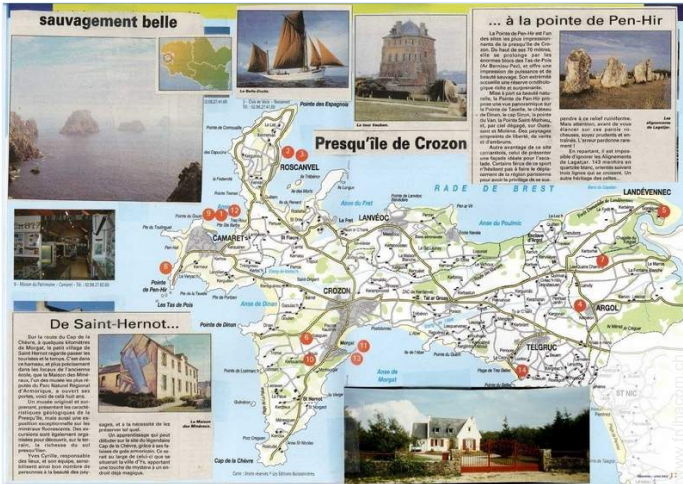


baignoire bébé



salle(s) de bain

Plan d'accès



Localisation & Accès



Coordonnées GPS en degrés, minutes, secondes: Latitude 48°14'52.548"N - Longitude 4°29'44.484"O (Ville)

Adresse

→ SAINT-HERNOT
D255
29160 Crozon

● Autoroute (sortie) CHATEAULIN

→ Châteaulin, Finistère, Bretagne, France
→ Distance : 36km
→ Temps : 40'

● Aéroport Brest Bretagne

→ Brest, Finistère, Bretagne, France
→ Distance : 65km
→ Temps : 1h

● Gare ferroviaire Quimper

→ Quimper, Finistère, Bretagne, France
→ Distance : 60km
→ Temps : 50'

- Camaret sur Mer : Distance : 11km
- Brest : Distance : 65km
- Quimper : Distance : 60km

Contact

Nom M. KERMEL Pierre
Adresse 4 PLACE DE PENTHIEVRE
Ville 29290 MILIZAC
Pays France
Tél. Fixe +33 (0) 2 98 07 97 02 (France)
Tél. Mobile +33 (0) 6 08 21 88 67 (France)

Langues parlées

Calendrier des disponibilités - à partir de : mai 2012

Mai	Ma	Me	J	V	S	D	L	Ma	Me	J	V	S	D	L	Ma	Me	J	V	S	D	L	Ma	Me	J							
2012	1	2	3	4	5	6	7	8	9	10	11	12	13	14	15	16	17	18	19	20	21	22	23	24	25	26	27	28	29	30	31

Juin	V	S	D	L	Ma	Me	J	V	S	D	L	Ma	Me	J	V	S	D	L	Ma	Me	J	V	S							
2012	1	2	3	4	5	6	7	8	9	10	11	12	13	14	15	16	17	18	19	20	21	22	23	24	25	26	27	28	29	30

Juil	D	L	Ma	Me	J	V	S	D	L	Ma	Me	J	V	S	D	L	Ma	Me	J	V	S	D	L	Ma							
2012	1	2	3	4	5	6	7	8	9	10	11	12	13	14	15	16	17	18	19	20	21	22	23	24	25	26	27	28	29	30	31

Basse Saison
 Moyenne Saison
 Haute Saison

[Mois : Suivant >>](#)

Tarifs de location - Maison - 10 Personne(s)

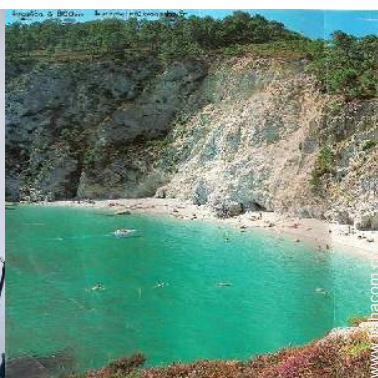
Tarifs	Nuit	Week-end	Semaine	2 semaines	Mois
 Basse Saison	427CHF *	536CHF *	658CHF * (Samedi)	1280CHF * (Samedi)	2438CHF * (Samedi)
 Moyenne Saison	536CHF *	658CHF *	841CHF * (Samedi)	1585CHF * (Samedi)	3048CHF * (Samedi)
 Haute Saison	-	-	1463CHF *	2804CHF *	5364CHF *
 Spécial fêtes	671CHF *	805CHF *	927CHF * (Samedi)	1829CHF * (Samedi)	-
 Période promotionnelle	366CHF *	488CHF *	597CHF * (Samedi)	1097CHF * (Samedi)	2072CHF * (Samedi)

(Jour d'arrivée)

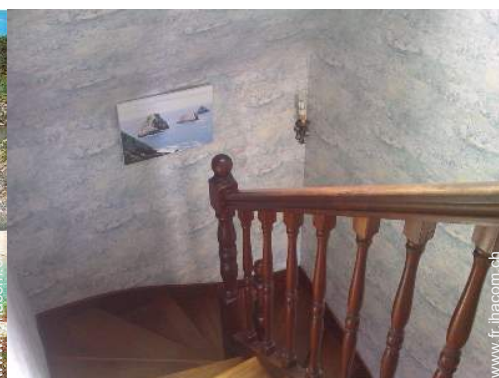
[Réserver](#)



salon



loisirs balnéaires à proximité



Agencement intérieur et commodités



Parking



Parc

Conditions de réservations

• Réservation

- Versement à la réservation : 30% du montant de la location
- Versement du solde : à la remise des clefs
- Caution demandée

• Location

- Charges comprises
- Taxe de séjour en sus

► [Réserver](#)

► [Contacter le propriétaire](#)

Modes de paiement acceptés

- Chèque bancaire • Espèces • Chèque vacances

Contactez directement les propriétaires

www.fr.ihacom.ch

N° annonce
11628

>> [Réserver](#) <<

Contact

Nom	M. KERMEL Pierre
Adresse	4 PLACE DE PENTHIEVRE
Ville	29290 MILIZAC
Pays	France
Tél. Fixe	+33 (0) 2 98 07 97 02 (France)
Tél. Mobile	+33 (0) 6 08 21 88 67 (France)

Langues parlées 

* Taux de conversion à titre indicatif : 100€ = 136.26\$ = 86.8£ = 121.91CHF

N° annonce 11628

www.fr.ihacom.ch



Internet
Holiday
Ads



Internet
Holiday
Ads

