

# Location de vacances Golfe du Morbihan "Les Acadiennes"



Maison, mitoyen(ne), de 1 étage,  
entrée individuelle, dans un(e)  
Propriété

Cadre : calme, agréable

Capacité : 6 personne(s)

Chambre(s) : 3

Locmaria - Belle Île en Mer - Bretagne

France

Réservation : +33 (0) 682967814 (France)

N° annonce 54483

www.fr.ihacom.ch



Internet  
Holiday  
Ads



Internet  
Holiday  
Ads



## Location de vacances



Maison, mitoyen(ne), de 1 étage, entrée individuelle, dans un(e) Propriété

- Vue : panoramique, dégagée, campagne, prairie
- Cadre : calme, agréable
- Exposition : Sud

## Les plus

- Parking :  
Parking non couvert : 1 sur le terrain
- Equipements bébé :  
Chaise bébé, table à langer, baignoire bébé, pot bébé, poussette



coin repas

## Environnement & localisation



Mer



Equitation



Pêche

### Loisirs

#### • Loisirs à moins de 20 km / 12 miles :

Baignade, Pédalo, plongée avec tuba, plongée sous-marine, bouée tractée, ski nautique, jet ski, surf, voile, canoë-kayak, golf, tennis, centre équitation, chemin de promenade, balade à cheval, pêche

#### • Encadrement :

Ecole de voile, école de plongée

#### • Attraits et détente :

Bar/pub, discothèque, restaurant, cinéma, site historique

### Environnement

#### • Site :

- Mer/océan 800m
- Plage de sable 1,5km
- Parcours de golf 18 trous 15km
- Base aéronautique 5km
- Spot de surf 5km
- Base nautique 2km
- Falaise 800m
- Port de plaisance 10km

#### • Commodités :

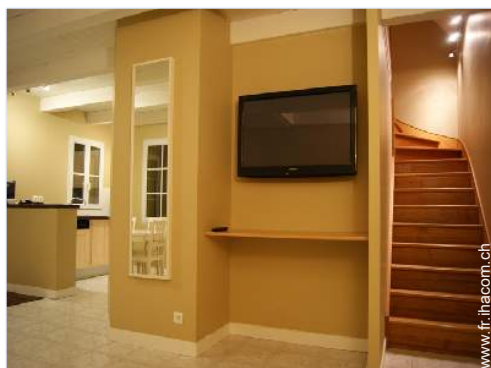
- Centre village 2km
- Centre ville 10km
- Boulangerie 2km
- Petits commerces 2km
- Super marché 10km



cuisine



séjour



bureau

### Intérieur

- **Capacité d'accueil :**  
6 personne(s)
- **Superficie habitable :**  
90m<sup>2</sup>
- **Agencement intérieur :**  
3 chambre(s), 1 salle(s) de bain, 2 WC, séjour 15m<sup>2</sup>, salon 10m<sup>2</sup>, cuisine américaine, salle à manger, coin repas, dressing, bureau
- **Couchage - lit(s) :**  
2 lit(s) double(s), 2 lit(s) simple(s), 1 lit(s) bébé
- **Confort :**  
T.V., prise antenne t.v., armoire, placard, penderie, fenêtre de toit, rideaux, stores, double-vitrage
- **Equipped ménager :**  
Vaisselle/couverts, ustensiles et batterie de cuisine, cafetière, machine à café électrique, machine à café espresso, bouilloire électrique, grille-pain, robot ménager, cuisinière électrique, plaques de cuisson, four, micro-ondes, réfrigérateur, congélateur, lave-vaisselle, lave-linge, aspirateur, fer à repasser, planche à repasser

### Extérieur

- **Superficie du terrain :**  
< 100m<sup>2</sup>
- **Installation extérieure :**  
Terrasse 10m<sup>2</sup>
- **Cadre extérieur :**  
Jardin 70m<sup>2</sup>
- **Equipements extérieurs :**  
Barbecue, table(s) de jardin, 6 chaise(s) de jardin, parasol, salon de jardin, 2 chaise(s) longue(s)



chambre

### Services

- **Linge :**  
Draps possible en sus (1 fois/semaine +12CHF \*), Linge de toilette possible en sus (1 fois/semaine +6CHF \*), Linge de maison possible en sus (1 fois/semaine +6CHF \*), Couverture(s), Couette(s), Oreiller(s)
- **Maison :**  
Nettoyage de départ possible en sus (+61CHF \*)

### Informations pratiques

- **Informations pratiques**  
Enfants bienvenus  
Animaux acceptés  
Couverture téléphonie mobile



chambre

Album photos - 1



séjour



cuisine



coin repas



bureau

Album photos - 2



chambre



chambre



salle(s) de bain



Mer

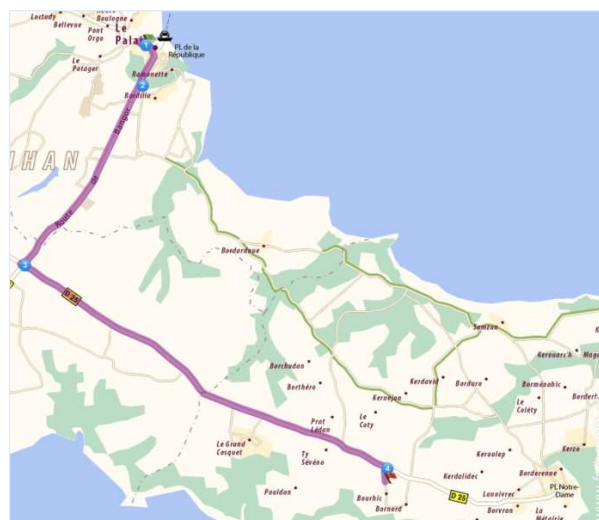


Mer



Mer

Plan d'accès



Localisation & Accès



Coordonnées GPS en degrés, minutes, secondes: Latitude 47°17'45.08"N - Longitude 3°6'54.19"O (Hébergement)

Adresse

→ Le Bourhic  
56360 Locmaria

• [Gare maritime Compagnie Océane](#)

→ Le Palais, Belle Île en Mer, Bretagne, France  
→ Distance : 10km  
→ Temps : 15'

• Locmaria : Distance : 2,5km

Contact

Nom M. COPPENS Jean-Paul  
ESP  
Adresse Le Bourhic  
Ville 56360 LOCMARIA  
Pays France  
Tél. Mobile +33 (0) 682967814 (France)

Langues parlées

Calendrier des disponibilités - à partir de : mai 2012

Mai	Ma	Me	J	V	S	D	L	Ma	Me	J	V	S	D	L	Ma	Me	J	V	S	D	L	Ma	Me	J	V	S	D	L	Ma	Me	J
2012	1	2	3	4	5	6	7	8	9	10	11	12	13	14	15	16	17	18	19	20	21	22	23	24	25	26	27	28	29	30	31

Juin	V	S	D	L	Ma	Me	J	V	S	D	L	Ma	Me	J	V	S	D	L	Ma	Me	J	V	S							
2012	1	2	3	4	5	6	7	8	9	10	11	12	13	14	15	16	17	18	19	20	21	22	23	24	25	26	27	28	29	30

Juil	D	L	Ma	Me	J	V	S	D	L	Ma	Me	J	V	S	D	L	Ma	Me	J	V	S	D	L	Ma							
2012	1	2	3	4	5	6	7	8	9	10	11	12	13	14	15	16	17	18	19	20	21	22	23	24	25	26	27	28	29	30	31

- Réservé
- Basse Saison
- Période promotionnelle
- Spécial fêtes
- Haute Saison

[Mois : Suivant >>](#)

Tarifs de location - Maison - 6 Personne(s)

Tarifs	Nuit	Week-end	Semaine	2 semaines	Mois
<span style="color: green;">■</span> Basse Saison	91CHF * ↓ > 2	183CHF *	232CHF * (Samedi)	-	-
<span style="color: blue;">■</span> Moyenne Saison	-	-	597CHF * (Samedi)	-	-
<span style="color: red;">■</span> Haute Saison	-	-	1573CHF * (Samedi)	-	-
<span style="color: magenta;">■</span> Spécial fêtes	-	-	1085CHF * (Samedi)	-	-
<span style="color: yellow;">■</span> Période promotionnelle	-	-	475CHF * (Samedi)	-	-

↓ Tarif dégressif
(Jour d'arrivée)
> Minimum Nuit

[Réserver](#)





coin repas

bureau

chambre



séjour

cuisine

### Conditions de réservations

#### ● Réservation

- Versement à la réservation : 25% du montant de la location
- Versement du solde : à la remise des clefs
- Caution demandée : 610CHF \*

#### ● Location

- Charges en sus
- Taxe de séjour en sus
- Forfait ménage départ en sus : 61CHF \*

▶ Réserver

▶ Contacter le propriétaire

### Contact

Nom	M. COPPENS Jean-Paul ESP
Adresse	Le Bourhic
Ville	56360 LOCMARIA
Pays	France
Tél. Mobile	+33 (0) 682967814 (France)

Langues parlées



### Modes de paiement acceptés

- Virement bancaire
- Chèque bancaire
- Chèque de banque
- Espèces
- Chèque vacances

Contactez directement les propriétaires

[www.fr.ihacom.ch](http://www.fr.ihacom.ch)

N° annonce

54483

>> Réserver <<

\* Taux de conversion à titre indicatif : 100€ = 136.26\$ = 86.8£ = 121.91CHF

N° annonce 54483

[www.fr.ihacom.ch](http://www.fr.ihacom.ch)



Internet  
Holiday  
Ads



Internet  
Holiday  
Ads

