

# Location de vacances Périgord noir "Chez Sylvie"



**Maison**, individuel(le), de plain-pied, entrée individuelle, dans un(e) Hameau

Cadre : champêtre, agréable

Capacité : 4 personne(s)

Chambre(s) : 2

Pièce(s) : 4



Clé vacances (3 clés)  
Meublés de Tourisme (3 étoiles)

Salignac Eyvignes - Dordogne (24) - Aquitaine

France

Réservation : +33 (0) 5 53 28 90 71 (France)

N° annonce 9391

www.fr.ihacom.ch



>> LOCATIONS DE VACANCES

Internet  
Holiday  
Ads



Internet  
Holiday  
Ads



DE PARTICULIER A PARTICULIER

### Location de vacances



Maison, individuel(le), de plain-pied, entrée individuelle, dans un(e) Hameau

- **Idéal pour tout public, famille**
- **Vue :** campagne, village
- **Cadre :** champêtre, agréable
- **Exposition :** Sud

### Les plus

- **Parking :**  
Parking couvert : 1 individuel(s) fermé(s)  
Parking non couvert : 2 sur le terrain
- **Equipements bébé :**  
Chaise bébé, baignoire bébé, pot bébé



façade

### Environnement & localisation



Campagne Golf Equitation Pêche

#### Loisirs

- **Loisirs à moins de 20 km / 12 miles :**

Baignade, canoë-kayak, golf, tennis, centre équitation, poney club, randonnée, VTT (itinéraire circuit), aéronautique (terrain club), karting, basket-ball, volley ball, paint ball, chasse, acrobancane, pêche, pêche à la ligne, terrain de pétanque

- **Attraits et détente :**

Bar/pub, discothèque, restaurant, cinéma, parc et jardin, site historique, musée, théâtre, festival, antiquité & brocante, boutique d'artisanat, cave et dégustation de vin, bains naturels

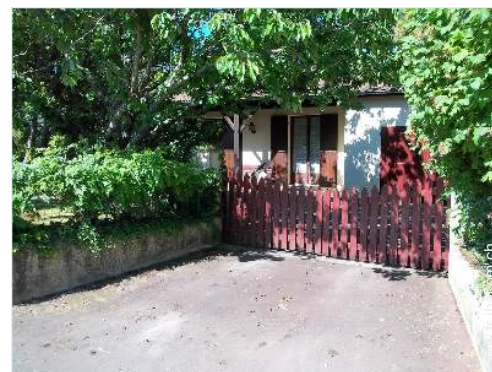
#### Environnement

- **Site :**

- Court de tennis public 800m  
- Parcours de golf 9 trous 25km

- **Commodités :**

- Centre village 500m  
- Boulangerie 500m  
- Petits commerces 500m  
- Super marché 300m  
- Salon de coiffure 500m  
- Poste 500m  
- Banque 500m  
- Distributeur automatique de billets 500m  
- Pharmacie 300m  
- Médecin 300m  
- Infirmière 800m  
- Hôpital 20km



la propriété



la propriété



vue sud

### Extérieur

- **Superficie du terrain :**  
700m<sup>2</sup>
- **Cadre extérieur :**  
Cour privée 50m<sup>2</sup>, terrain clos 700m<sup>2</sup>, jardin 15m<sup>2</sup>, pelouse 200m<sup>2</sup>, verger
- **Equipements extérieurs :**  
Salon d'été, barbecue, table(s) de jardin, 4 chaise(s) de jardin, parasol, 3 chaise(s) longue(s)



vue nord

### Intérieur

- **Capacité d'accueil :**  
4 personne(s)
- **Superficie habitable :**  
80m<sup>2</sup>
- **Agencement intérieur :**  
4 pièce(s), 2 chambre(s), 1 salle(s) de bain, 1 WC, séjour 9m<sup>2</sup>, salon 9m<sup>2</sup>, grande cuisine indépendante, salle à manger, coin du feu, buanderie, cellier
- **Couchage - lit(s) :**  
1 lit(s) double(s), 2 lit(s) simple(s), 1 lit(s) pliant(s) 1 pers., 1 lit(s) bébé, 1 possibilité couchage(s) supplémentaire(s)
- **Confort :**  
Cheminée, T.V., prise antenne t.v., téléphone, cable/satellite, armoire, placard, penderie, chauffage électrique, rideaux
- **Equipement ménager :**  
Vaisselle/couverts, ustensiles et batterie de cuisine, cafetière, grille-pain, robot ménager, crêpière, cuisinière à gaz, four, micro-ondes, hotte aspirante, réfrigérateur, congélateur, lave-vaisselle, lave-linge, aspirateur, fer à repasser, planche à repasser

### Services

- **Linge :**  
Draps possible en sus (+12CHF \*), Linge de toilette possible en sus (+12CHF \*), Linge de maison possible en sus (+12CHF \*), Couverture(s), Oreiller(s)
- **Maison :**  
Nettoyage de départ possible en sus (+43CHF \*), Parking

### Informations pratiques

- **Informations pratiques**  
Enfants bienvenus  
Couverture téléphonie mobile, transport personnel souhaitable  
Eau : chaude/froide  
Tension électrique : 220-240V / 50Hz  
Alimentation électrique : secteur



vue ouest

Album photos - 1



la propriété



la propriété



façade



vue sud



vue ouest

Album photos - 2



vue nord



vue ouest



séjour



cuisine



cuisine



chambre principale



chambre principale



chambre enfant

Localisation & Accès



Coordonnées GPS en degrés, minutes, secondes: Latitude 44°58'1.164"N - Longitude 1°19'0.66"E ([Hébergement](#))

Adresse

→ 14 Rue Jean Courderc  
24590 Salignac Eyvignes

• **Autoroute (sortie) A89**

→ Brive la Gaillarde, Corrèze, Limousin, France  
→ Distance : 34km  
→ Temps : 30'

• **Autoroute (sortie) A20**

→ Brive la Gaillarde, Corrèze, Limousin, France  
→ Distance : 34km  
→ Temps : 30'

• **Autoroute (sortie) A89**

→ La Bachellerie, Dordogne, Aquitaine, France  
→ Distance : 20km  
→ Temps : 20'

- Sarlat la Canéda : Distance : 17km
- Les Eyzies de Tayac Sireuil : Distance : 20km
- Rocamadour : Distance : 30km

Contact

Nom	Mme BOPP Sylvie
Adresse	Costepeyrouse
Ville	24590 JAYAC
Pays	France
Tél. Fixe	+33 (0) 5 53 28 90 71 (France)
Télécopie	+33 (0) 5 24 84 48 60 (France)
Langues parlées	

Calendrier des disponibilités - à partir de : mai 2012

Mai	Ma	Me	J	V	S	D	L	Ma	Me	J	V	S	D	L	Ma	Me	J	V	S	D	L	Ma	Me	J	
2012	1	2	3	4	5	6	7	8	9	10	11	12	13	14	15	16	17	18	19	20	21	22	23	24	25

Juin	V	S	D	L	Ma	Me	J	V	S	D	L	Ma	Me	J	V	S	D	L	Ma	Me	J	V	S	
2012	1	2	3	4	5	6	7	8	9	10	11	12	13	14	15	16	17	18	19	20	21	22	23	24
	-	-	-	-	-	-	-	-	-	-	-	-	-	-	-	-	-	-	-	-	-	-	-	-

Juil	D	L	Ma	Me	J	V	S	D	L	Ma	Me	J	V	S	D	L	Ma	Me	J	V	S	D	L	Ma
2012	1	2	3	4	5	6	7	8	9	10	11	12	13	14	15	16	17	18	19	20	21	22	23	24
	-	-	-	-	-	-	-	-	-	-	-	-	-	-	-	-	-	-	-	-	-	-	-	-

■ Basse Saison     
 ■ Réserve     
 ■ Haute Saison

[Mois : Suivant >>](#)

Tarifs de location - Maison - 4 Personne(s)

Tarifs	Nuit	Week-end	Semaine	2 semaines	Mois
<span style="color: green;">■</span> Basse Saison	-	-	366CHF * (Samedi)	-	-
<span style="color: red;">■</span> Haute Saison	-	-	597CHF * (Samedi)	-	-

(Jour d'arrivée)

[Réserver](#)



façade



vue sud



vue ouest



la propriété



la propriété

### Conditions de réservations

#### • Réservation

- Versement à la réservation : 25% du montant de la location
- Versement du solde : à la remise des clefs
- Caution demandée : 183CHF \*

#### • Location

- Charges en sus
- Taxe de séjour en sus
- Forfait ménage départ en sus : 43CHF \*

► Réserver

► Contacter le propriétaire

### Modes de paiement acceptés

- Virement bancaire
- Chèque bancaire
- PayPal
- Espèces
- Chèque vacances

Contactez directement les propriétaires

[www.fr.ihacom.ch](http://www.fr.ihacom.ch)

N° annonce

9391

>> Réserver <<

### Contact

Nom	Mme BOPP Sylvie
Adresse	Costepeyrouse
Ville	24590 JAYAC
Pays	France
Tél. Fixe	+33 (0) 5 53 28 90 71 (France)
Télécopie	+33 (0) 5 24 84 48 60 (France)

Langues parlées



\* Taux de conversion à titre indicatif : 100€ = 136.26\$ = 86.8£ = 121.91CHF

N° annonce 9391

[www.fr.ihacom.ch](http://www.fr.ihacom.ch)



Internet  
Holiday  
Ads



Internet  
Holiday  
Ads

