

Location de vacances Julianadorp "Villa L'Orangerie"



Appartement au rez-de-chaussée,
entrée commune, dans un(e) Villa de
Prestige de plain-pied

Cadre : luxueux, spirituel

Capacité : 2 personne(s)

Chambre(s) : 1

Pièce(s) : 2



Gay friendly

Julianadorp

Curaçao

Réservation : +599 (0) 98689196 (Antilles Néerlandaises)

N° annonce 7397

www.fr.ihacom.ch



>> LOCATIONS DE VACANCES

Internet
Holiday
Ads



Internet
Holiday
Ads



DE PARTICULIER A PARTICULIER

Location de vacances



Appartement au rez-de-chaussée, entrée commune, dans un(e) Villa de Prestige de plain-pied

- Idéal pour couple, lune de miel
- Vue : piscine, jardin/parc
- Cadre : luxueux, spirituel

Les plus

- **Piscine :**

Piscine dans la résidence, rectangulaire (longueur 8m, largeur 4m), système éclairage, accès par escalier (ouverte du '01 janvier' au '31 décembre')

- **Parking :**

Parking non couvert



plan général

Environnement & localisation



Loisirs

- **Loisirs à moins de 20 km / 12 miles :**

Baignade, plongée avec tuba, plongée sous-marine, plongée en scaphandre, bouée tractée, jet ski, surf, planche à voile, voile, kite surf, golf, randonnée, VTT (itinéraire circuit), excursion en bateau, pêche, pêche à la ligne

- **Attraits et détente :**

Restaurant, parc marin, galerie d'art, site historique, musée, théâtre, casino, centre de remise en forme

Environnement

- **Site :**

- Mer/océan 5km
- Plage de sable 5km
- Plage de rocher 7,5km
- Parcours de golf 18 trous 5km
- Base nautique 5km
- Forêt 15km
- Port de plaisance 20km

- **Commodités :**

- Centre ville 10km
- Arrêt/station de bus 3km
- Location de vélo/VTT 15km
- Location de moto/scooter 15km
- Location de voiture 5km
- Location de bateau 25km
- Location de matériel de plongée 10km
- Boulangerie 3km
- Super marché 3km
- Boutiques de luxe et marques 7,5km
- Cyber café 10km
- Poste 10km
- Banque 10km
- Distributeur automatique de billets 3km
- Pharmacie 3km
- Médecin 5km
- Hôpital 10km



aménagement intérieur



vue depuis la terrasse couverte



lit(s) double(s)

Intérieur

- **Capacité d'accueil :**
2 personne(s) - 2 adultes
- **Superficie habitable :**
70m²
- **Agencement intérieur :**
2 pièce(s), 1 chambre(s), 1 salle(s) de bain, séjour 25m², cuisine américaine, véranda
- **Couchage - lit(s) :**
1 lit(s) double(s), 1 canapé-lit(s) 2 pers
- **Confort :**
T.V., lecteur DVD, collection de films, téléphone, wifi (accès internet sans fil), penderie, coffre sécurisé, radio-réveil, moustiquaires de lit, intégralement climatisé, ventilateur mural, rideaux, alarme vol, portail télécommandé
- **Equipement ménager :**
Ustensiles et batterie de cuisine, machine à café électrique, bouilloire électrique, cuisinière à gaz, micro-ondes, réfrigérateur, congélateur, lave-linge, sèche-linge, fer à repasser, planche à repasser

Extérieur

- **Superficie du terrain :**
2000m²
- **Installation extérieure :**
Terrasse couverte 18m²
- **Cadre extérieur :**
Jardin tropical 800m²
- **Equipements extérieurs :**
Barbecue, table(s) de jardin, 4 chaise(s) de jardin, 2 chaise(s) longue(s)



séjour

Services

- **Linge :**
Draps (1 fois/semaine), Linge de toilette (2 fois/semaine), Draps de plage possible en sus
- **Maison :**
Entretien ménager (1 fois/semaine), Nettoyage de départ, Entretien jardin/piscine (1 fois/semaine), Parking, Transfert gare aéroport possible en sus

Informations pratiques

- **Informations pratiques**
Pas d'enfant de moins de 13 ans
Animaux refusés
Location non fumeur, couverture téléphonie mobile, transport personnel souhaitable
Eau : chaude/froide
Tension électrique : 110-120V / 60Hz
- **Accueil de personne handicapée**
Accès fauteuil roulant



cuisine américaine

Album photos - 1



vue depuis la terrasse couverte



aménagement intérieur



plan général



lit(s) double(s)



cuisine américaine

Album photos - 2



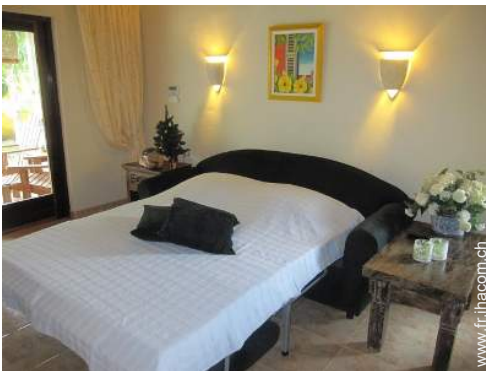
séjour



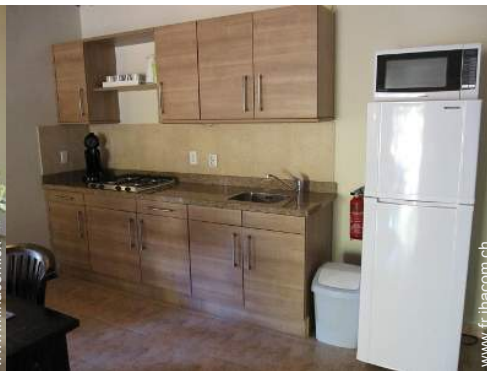
grande chambre



séjour



canapé-lit(s) 2 pers



cuisine américaine



vue de la propriété



façade



vue sur jardin/parc



façade



chaise(s) longue(s)

Album photos - 3



Piscine



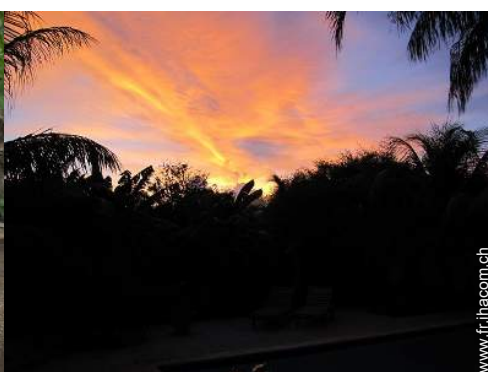
vue sur piscine



piscine dans la résidence



vue sur piscine



jardin tropical



Villes à proximité



Environnement



mobilier extérieur



Piscine rectangulaire



Cadre extérieur



jardin tropical

Localisation & Accès



Coordonnées GPS en degrés, minutes, secondes: Latitude 12°8'27.6"N - Longitude 68°57'36"O (Ville)

Adresse

→ Rondeweg 15

● **Aéroport Curaçao**

→ Willemstad, Curaçao

→ Distance : 5km

→ Temps : 10'

● Willemstad : Distance : 10km


● Hato : Distance : 5km

Calendrier des disponibilités - à partir de : mai 2012

Mai	Ma	Me	J	V	S	D	L	Ma	Me	J	V	S	D	L	Ma	Me	J	V	S	D	L	Ma	Me	J	V	S	D	L	Ma	Me	J
2012	1	2	3	4	5	6	7	8	9	10	11	12	13	14	15	16	17	18	19	20	21	22	23	24	25	26	27	28	29	30	31
																-	-	-	-	-	-	-	-	-	-	-	-	-	-	-	-

Juin	V	S	D	L	Ma	Me	J	V	S	D	L	Ma	Me	J	V	S	D	L	Ma	Me	J	V	S							
2012	1	2	3	4	5	6	7	8	9	10	11	12	13	14	15	16	17	18	19	20	21	22	23	24	25	26	27	28	29	30
	-	-	-	-	-	-	-	-	-	-	-	-	-	-	-	-	-	-	-	-	-	-	-	-	-	-	-	-	-	-

Juil	D	L	Ma	Me	J	V	S	D	L	Ma	Me	J	V	S	D	L	Ma	Me	J	V	S	D	L	Ma							
2012	1	2	3	4	5	6	7	8	9	10	11	12	13	14	15	16	17	18	19	20	21	22	23	24	25	26	27	28	29	30	31
	-	-	-	-	-	-	-	-	-	-	-	-	-	-	-	-	-	-	-	-	-	-	-	-	-	-	-	-	-	-	

 Période promotionnelle

[Mois : Suivant >>](#)

Conditions de réservations

• Réservation

- Versement à la réservation : 25% du montant de la location
- Versement du solde : 2 mois avant le séjour
- Caution demandée : 183CHF *

• Location

- Charges comprises
- Taxe de séjour en sus
- Forfait ménage départ inclus

[▶ Réserver](#)

[▶ Contacter le propriétaire](#)

Modes de paiement acceptés

- Virement bancaire

Contactez directement les propriétaires

www.fr.ihacom.ch
N° annonce
7397
[>> Réserver <<](#)

Contact

Nom M. JANSSEN Sjaak & M. AARTS Marcel
Villa l'Orangerie

Adresse Rondeweg 15

Ville JULIANADORP
CURACAO

Pays Antilles Néerlandaises

Tél. Fixe +599 (0) 98689196
(Antilles Néerlandaises)

Tél. Mobile +599 (0) 96608454
(Antilles Néerlandaises)

Langues parlées   