

Location de vacances Costa del Sol Penthouse



Penthouse au 2ème étage, entrée individuelle, dans un(e) Immeuble de 2 étages

Cadre : tranquille, agréable

Capacité : 7 personne(s)

Chambre(s) : 3

Pièce(s) : 7

Rincon de la Victoria - Province de Málaga - Andalousie

Espagne

Réservation : +33 (0) 233895778 (France)



N° annonce 69639

www.fr.ihacom.ch



Internet
Holiday
Ads



Internet
Holiday
Ads



Location de vacances



Penthouse au 2ème étage, entrée individuelle, dans un(e) Immeuble de 2 étages

- **Idéal pour tout public, grande famille**
- **Vue** : panoramique, sans vis à vis, dominante, mer/océan, montagne, piscine
- **Cadre** : tranquille, agréable
- **Exposition** : Sud-ouest

Les plus

• Piscine :

Piscine dans la résidence, rectangulaire (longueur 20m, largeur 10m), accès par échelle, douche extérieure (ouverte du '01 janvier' au '31 décembre')

• Parking :

Parking non couvert : 2 sur le terrain

• Avantages :

Machine(s) de musculation



terrasse sur toit

Environnement & localisation



Mer



Golf

Loisirs

• Loisirs à moins de 20 km / 12 miles :

Baignade, Pédalo, plongée avec tuba, bouée tractée, ski nautique, jet ski, surf, planche à voile, voile, kite surf, canoë-kayak, golf, tennis, squash, centre équitation, poney club, randonnée, VTT (itinéraire circuit), char à voile, cerf-volant, excursion en bateau, balade à cheval, rollers/patins à roulette (circuit), skate board (rampe), bowling, basket-ball, volley ball

• Encadrement :

Ecole de voile, école de tennis

• Attraites et détente :

Bar/pub, discothèque, restaurant, cinéma, cinéma d'été, karaoké, parc et jardin, parc de loisirs, zoo/parc animalier, parc marin, réserve naturelle, centre d'exposition, galerie d'art, site historique, musée, théâtre, théâtre d'été, opéra, festival, antiquité & brocante, boutique d'artisanat, cave et dégustation de vin, casino, hippodrome, bains naturels, thermes, sauna, hammam, centre de remise en forme, centre de beauté, centre de fitness

Environnement

• Site :

- Mer/océan 3km
- Plage de sable 3km
- Plage de naturisme 15km
- Calanque, crique 15km
- Piscine publique <50m
- Parcours de golf 9 trous 10km
- Parcours de golf 18 trous 10km
- Spot de windsurf 10km
- Spot de surf 10km
- Base nautique 10km
- Massif montagneux 1km
- Port de plaisance 10km
- Cale de mise à l'eau pour bateau 10km
- Cale de mise à l'eau pour jet-ski 10km

• Commodités :

- Centre village 2km
- Centre ville 2km
- Arrêt/station de bus 3km
- Location de vélo/VTT 3km
- Location de moto/scooter 3km
- Location de voiture 3km
- Boulangerie 1km
- Traiteur
- Petits commerces 1km
- Super marché 1km
- Boutiques de luxe et marques 1km
- Salon de coiffure 1km
- Cyber café 1km
- Poste 1km
- Banque 3km

- Distributeur automatique de billets 1km
- Pharmacie 3km
- Médecin 3km
- Infirmière 3km
- Hôpital 3km



vue de la propriété



terrasse



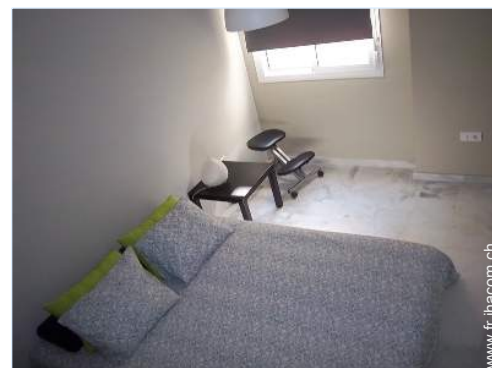
chambre

Intérieur

- **Capacité d'accueil :**
7 personne(s) - 6 adultes, 1 enfant(s)
- **Superficie habitable :**
200m²
- **Agencement intérieur :**
7 pièce(s), 3 chambre(s), 2 salle(s) de bain, 2 WC, séjour 25m², salon 25m², cuisine indépendante, salle à manger, salon télévision, patio
- **Couchage - lit(s) :**
2 lit(s) double(s), 1 canapé-lit(s) 2 pers, 1 lit(s) bébé, 1 possibilité couchage(s) supplémentaire(s)
- **Confort :**
Ascenseur, T.V., lecteur DVD, prise antenne t.v., accès internet haut débit, placard, penderie, ventilateur d'appoint, baie vitrée, rideaux, stores, volets roulants, interphone
- **Equipement ménager :**
Vaisselle/couverts, ustensiles et batterie de cuisine, cafetière, grille-pain, robot ménager, plaques de cuisson, four, micro-ondes, réfrigérateur, congélateur, lave-vaisselle, lave-linge, sèche-linge, aspirateur, fer à repasser, planche à repasser

Extérieur

- **Installation extérieure :**
Terrasse 12m², terrasse sur toit 100m², pergola 10m²
- **Cadre extérieur :**
Terrain clos 600m², jardin 600m², jardin paysagé 600m², pelouse 400m², bassin
- **Equipements extérieurs :**
Salon d'été, barbecue, table(s) de jardin, chaise(s) de jardin, tonnelle, parasol, salon de jardin, 4 chaise(s) longue(s), 2 transat(s)



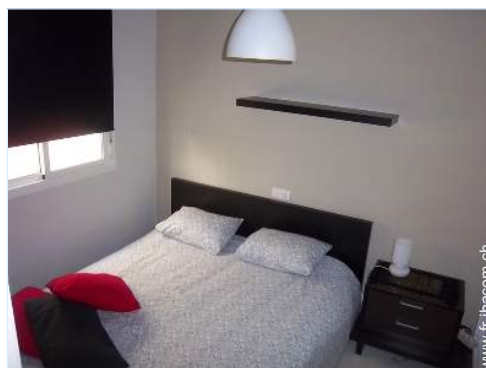
chambre

Services

- **Linge :**
Draps possible en sus (+24CHF *), Linge de toilette, Linge de maison, Couverture(s), Oreiller(s)
- **Maison :**
Entretien ménager possible en sus (+37CHF *), Entretien jardin/piscine, Parking

Informations pratiques

- **Informations pratiques**
Enfants bienvenus
Couverture téléphonie mobile, transport personnel souhaitable
Eau : chaude/froide
Tension électrique : 220V / 60Hz
Alimentation électrique : secteur
- **Accueil de personne handicapée**
Accès fauteuil roulant



chambre

Album photos - 1



terrasse sur toit

terrasse



vue de la propriété



terrasse sur toit



chambre



chambre

N° annonce 69639

www.fr.ihacom.ch



>> LOCATIONS DE VACANCES

Internet
Holiday
Ads



Internet
Holiday
Ads



DE PARTICULIER A PARTICULIER

Album photos - 2



chambre



cuisine



salon



salle à manger



vue depuis la terrasse sur toit



vue mer



jardin



salle(s) de bain

Album photos - 3



salle(s) de bain



Mer



vue sur piscine



façade



vue depuis la terrasse



vue depuis le jardin/parc



terrasse



Mer

Localisation & Accès



Coordonnées GPS en degrés, minutes, secondes: Latitude 36°43'47"N - Longitude 4°17'46"O ([Hébergement](#))

Adresse

→ 3 Calle Malaga Virgen
Terrazas de la Cala
29730 Rincon de la Victoria

• [Aéroport Málaga Costa del Sol](#)

→ Málaga, Province de Málaga, Andalousie, Espagne
→ Distance : 25km
→ Temps : 15'

- Nerja : Distance : 25km
- Málaga : Distance : 15km
- Torremolinos : Distance : 25km

Contact

Nom	M. LEJEAMTEL Nicolas
Adresse	9 Le Bourg
Ville	50870 SAINTE-PIENCE
Pays	France
Tél. Fixe	+33 (0) 233895778 (France) De 07:00 AM à 10:30 PM (GMT/UTC)
Tél. Mobile	+33 (0) 631125145 (France)
Langues parlées	

Calendrier des disponibilités - à partir de : mai 2012

Mai	Ma	Me	J	V	S	D	L	Ma	Me	J	V	S	D	L	Ma	Me	J	V	S	D	L	Ma	Me	J	
2012	1	2	3	4	5	6	7	8	9	10	11	12	13	14	15	16	17	18	19	20	21	22	23	24	25
																-	-	-	-	-	-	-	-	-	-

Juin	V	S	D	L	Ma	Me	J	V	S	D	L	Ma	Me	J	V	S	D	L	Ma	Me	J	V	S		
2012	1	2	3	4	5	6	7	8	9	10	11	12	13	14	15	16	17	18	19	20	21	22	23	24	25
	-	-	-	-	-	-	-	-	-	-	-	-	-	-	-	-	-	-	-	-	-	-	-	-	-

Juil	D	L	Ma	Me	J	V	S	D	L	Ma	Me	J	V	S	D	L	Ma	Me	J	V	S	D	L	Ma	
2012	1	2	3	4	5	6	7	8	9	10	11	12	13	14	15	16	17	18	19	20	21	22	23	24	25
	-	-	-	-	-	-	-	-	-	-	-	-	-	-	-	-	-	-	-	-	-	-	-	-	-

Réservé
 Moyenne Saison
 Haute Saison

[Mois : Suivant >>](#)

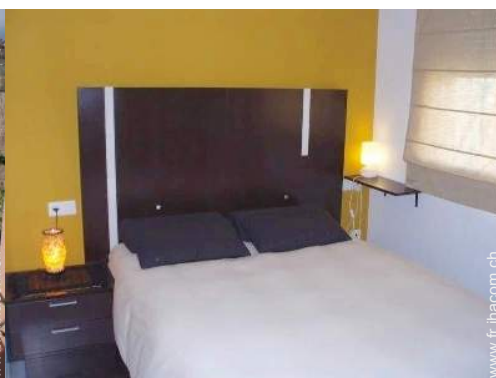
Tarifs de location - Penthouse - 7 Personne(s)

Tarifs	Nuit	Week-end	Semaine	2 semaines	Mois
■ Basse Saison	-	-	427CHF *	719CHF *	-
■ Moyenne Saison	-	-	549CHF *	975CHF *	-
■ Haute Saison	-	-	719CHF *	1341CHF *	-
■ Période promotionnelle	-	-	354CHF *	610CHF *	-

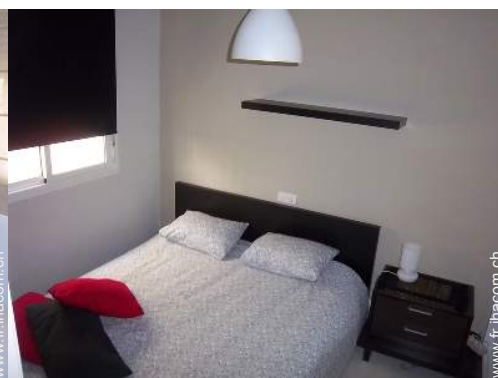
[Réserver](#)



terrace sur toit



chambre



chambre



terrace sur toit



terrasse



vue de la propriété

Conditions de réservations

● Réservation

- Versement à la réservation : 50% du montant de la location
- Versement du solde : à la remise des clefs
- Caution demandée : 366CHF *

● Location

- Charges en sus
- Forfait ménage départ en sus : 49CHF *

► Réserver

► Contacter le propriétaire

Modes de paiement acceptés

- Virement bancaire ● PayPal ● Espèces

Contactez directement les propriétaires

www.fr.ihacom.ch

N° annonce

69639

>> Réserver <<

Contact

Nom M. LEJEAMTEL Nicolas
Adresse 9 Le Bourg
Ville 50870 SAINTE-PIENCE
Pays France
Tél. Fixe +33 (0) 233895778
(France) De 07:00 AM à 10:30 PM (GMT/UTC)
Tél. Mobile +33 (0) 631125145
(France)

Langues parlées



* Taux de conversion à titre indicatif : 100€ = 136.26\$ = 86.8£ = 121.91CHF

N° annonce 69639

www.fr.ihacom.ch



>> LOCATIONS DE VACANCES

Internet
Holiday
Ads



Internet
Holiday
Ads



DE PARTICULIER A PARTICULIER