

# Location de vacances Costa del Sol "Benal Beach"



**Appartement** au 6ème étage, entrée commune, dans un(e) Résidence Hôtelière

Cadre : marin, culturel

Capacité : **7 personne(s)**

Chambre(s) : **2**

Benalmádena - Province de Málaga - Andalousie  
Espagne

N° annonce 38789

[www.fr.ihacom.ch](http://www.fr.ihacom.ch)



Internet  
Holiday  
Ads



Internet  
Holiday  
Ads



### Location de vacances



Appartement au 6ème étage, entrée commune, dans un(e) Résidence Hôtelière

• **Idéal pour tout public, plusieurs familles**

- **Vue :** panoramique, mer/océan, montagne, piscine, coucher de soleil exceptionnel
- **Cadre :** marin, culturel
- **Exposition :** Sud-ouest

### Les plus

• **Piscine :**

Piscine dans la résidence (ouverte du '01 janvier' au '31 décembre')

• **Parking :**

Parking non couvert : sur le terrain

• **Avantages :**

Cabine de bronzage, machine(s) de musculation, table de billard, babyfoot, jeux de fléchettes, mini-golf

• **Equipements bébé :**

Chaise bébé

**Privilèges :**  
Accès direct plage



balcon

### Environnement & localisation



Mer Golf Equitation Pêche



Culture

#### Loisirs

• **Loisirs à moins de 20 km / 12 miles :**

Patin à glace, baignade, plongée sous-marine, jet ski, surf, planche à voile, golf, tennis, poney club, escalade, excursion en bateau, balade à cheval, balade à dos d'âne, mini-golf, pêche

• **Encadrement :**

Ecole d'équitation

• **Attraits et détente :**

Bar/pub, discothèque, restaurant, cinéma, parc et jardin, parc de loisirs, zoo/parc animalier, parc marin, centre d'exposition, musée, casino

#### Environnement

• **Site :**

- Piscine chauffée 100m
- Plage de sable <50m
- Plage de naturisme 5km
- Court de tennis public 500m
- Parcours de golf 18 trous 5km
- Port de plaisance 500m

• **Commodités :**

- Centre village 300m
- Arrêt/station de bus 100m
- Location de voiture 50m
- Petits commerces 200m
- Super marché 300m
- Salon de coiffure 500m
- Cyber café <50m
- Poste 1km
- Banque 500m
- Distributeur automatique de billets 500m
- Médecin 500m
- Hôpital 2,5km



vue sud-ouest





balcon

### Extérieur

- Installation extérieure :  
Balcon 18m<sup>2</sup>
- Cadre extérieur :  
Jardin



cuisine américaine

### Intérieur

- Capacité d'accueil :  
7 personne(s) - 4 adultes, 3 enfant(s)
- Superficie habitable :  
50m<sup>2</sup>
- Agencement intérieur :  
2 chambre(s), 1 salle(s) de bain, séjour 14m<sup>2</sup>, cuisine américaine, coin repas
- Couchage - lit(s) :  
1 lit(s) double(s), 2 lit(s) simple(s), 3 canapé-lit(s) 1pers, 1 lit(s) bébé
- Confort :  
Ascenseur, T.V., lecteur DVD, collection de livres, câble/satellite, armoire, placard, coffre sécurisé, radio-réveil, sèche-cheveux, intégralement climatisé, chauffage électrique, rideaux, double-vitrage, alarme feu sécurité
- Equipement ménager :  
Vaisselle/couverts, ustensiles et batterie de cuisine, machine à café électrique, bouilloire électrique, grille-pain, cuisinière électrique, micro-ondes, réfrigérateur, congélateur, lave-linge, aspirateur, fer à repasser, planche à repasser

### Services

- Linge :  
Draps (1 fois/semaine), Linge de toilette (2 fois/semaine), Linge de maison (1 fois/semaine), Couverture(s), Oreiller(s)
- Maison :  
Nettoyage de départ, Entretien jardin/piscine, Parking, Transfert gare aéroport possible en sus (+37CHF \*)

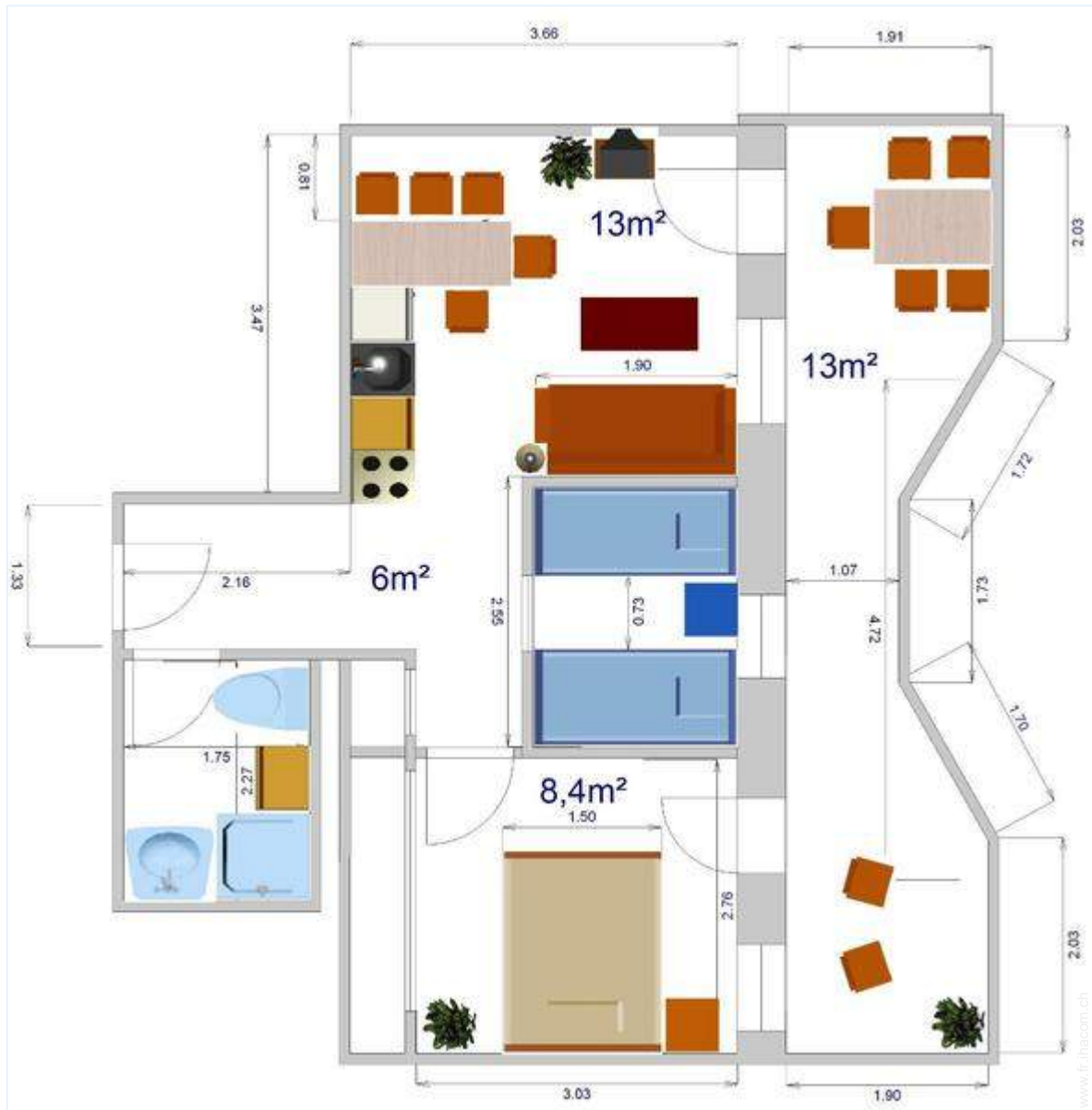
### Informations pratiques

- Informations pratiques  
Enfants bienvenus  
Animaux acceptés sous conditions (s'informer auprès du propriétaire)  
Location non fumeur, couverture téléphonie mobile  
Eau : chaude/froide  
Tension électrique : 220-240V / 50Hz
- Accueil de personne handicapée  
Accès fauteuil roulant



balcon

Plan d'agencement



N° annonce 38789

www.fr.ihacom.ch



Internet  
Holiday  
Ads



Internet  
Holiday  
Ads



Album photos - 1



vue sud-ouest



balcon



balcon



balcon

Album photos - 2



cuisine américaine



coin repas



aménagement intérieur



salle(s) de bain



salle(s) de bain



Equipements extérieurs



piscine dans la résidence

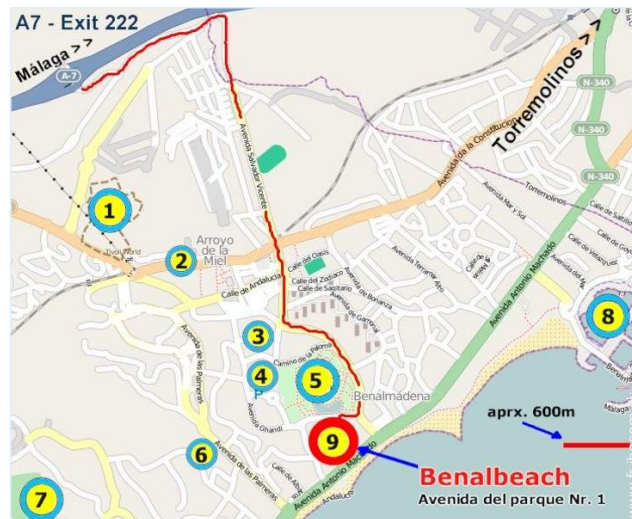


piscine dans la résidence



aménagement extérieur

### Plan d'accès



### Localisation & Accès



Coordonnées GPS en degrés, minutes, secondes: Latitude 36°36'6.768"N - Longitude 4°32'52.872"O (Ville)

#### Adresse

→ Avda. del Parque  
29630 Benalmádena

#### • Aéroport Málaga Costa del Sol

→ Málaga, Province de Málaga, Andalousie, Espagne  
→ Distance : 15km  
→ Temps : 20'

#### • Gare ferroviaire Benalmádena Arroyo de la Miel

→ Benalmádena, Province de Málaga, Andalousie, Espagne  
→ Distance : 2,5km  
→ Temps : 15'

#### • Gare maritime Málaga

→ Málaga, Province de Málaga, Andalousie, Espagne  
→ Distance : 20km  
→ Temps : 30'

- Málaga : Distance : 20km
- Marbella : Distance : 38km
- Ronda : Distance : 90km

### Contact

Nom M., Mme FINK Andrea  
Adresse avd. del parque, edificio Benalbeach  
Ville 29630 BENALMADENA COSTA  
Pays Espagne  
Tél. Mobile +34 600813030 (Espagne)

Langues parlées



Calendrier des disponibilités - à partir de : mai 2012

Mai	Ma	Me	J	V	S	D	L	Ma	Me	J	V	S	D	L	Ma	Me	J	V	S	D	L	Ma	Me	J	
2012	1	2	3	4	5	6	7	8	9	10	11	12	13	14	15	16	17	18	19	20	21	22	23	24	25
															-	-	-	-	-	-	-	-	-	-	-

Juin	V	S	D	L	Ma	Me	J	V	S	D	L	Ma	Me	J	V	S	D	L	Ma	Me	J	V	S		
2012	1	2	3	4	5	6	7	8	9	10	11	12	13	14	15	16	17	18	19	20	21	22	23	24	25
	-	-	-	-	-	-	-	-	-	-	-	-	-	-	-	-	-	-	-	-	-	-	-	-	-

Juil	D	L	Ma	Me	J	V	S	D	L	Ma	Me	J	V	S	D	L	Ma	Me	J	V	S	D	L	Ma	
2012	1	2	3	4	5	6	7	8	9	10	11	12	13	14	15	16	17	18	19	20	21	22	23	24	25
	-	-	-	-	-	-	-	-	-	-	-	-	-	-	-	-	-	-	-	-	-	-	-	-	-

■ Moyenne Saison ■ Haute Saison

[Mois : Suivant >>](#)

Tarifs de location - Appartement - 7 Personne(s)

Tarifs	Nuit	Week-end	Semaine	2 semaines	Mois
<span style="color: #008000;">■</span> Basse Saison	46CHF * > 7	-	329CHF *	658CHF *	884CHF *
<span style="color: #0000ff;">■</span> Moyenne Saison	67CHF * > 7	-	475CHF *	951CHF *	-
<span style="color: #ff0000;">■</span> Haute Saison	134CHF * (Samedi) > 7	-	939CHF * (Samedi)	1877CHF * (Samedi)	-

(Jour d'arrivée) > Minimum Nuit

[Réserver](#)



balcon



balcon



balcon



vue sud-ouest

### Conditions de réservations

#### ● Réservation

- Versement à la réservation : 40% du montant de la location
- Versement du solde : à la remise des clefs
- Caution demandée : 244CHF \*

#### ● Location

- Charges comprises
- Taxe de séjours incluse
- Forfait ménage départ inclus
- Prévoir supplément pour :
  - bébé
  - cabine de bronzage

[► Réserver](#)

[► Contacter le propriétaire](#)

Contactez directement les propriétaires

[www.fr.ihacom.ch](http://www.fr.ihacom.ch)

N° annonce

38789

[>> Réserver <<](#)

### Modes de paiement acceptés

- Virement bancaire ● PayPal

### Contact

Nom	M., Mme FINK Andrea
Adresse	avd. del parque, edificio Benalbeach
Ville	29630 BENALMADENA COSTA
Pays	Espagne
Tél. Mobile	+34 600813030 (Espagne)

Langues parlées   

\* Taux de conversion à titre indicatif : 100€ = 136.26\$ = 86.8£ = 121.91CHF

N° annonce 38789

[www.fr.ihacom.ch](http://www.fr.ihacom.ch)



Internet  
Holiday  
Ads



Internet  
Holiday  
Ads

