

Gîte Vallée de la Thur "La Parenthese"



Gîte - Chalet en Bois, individuel(le),
de 1 étage, entrée individuelle, dans
un(e) Propriété privée

Cadre : bucolique

Capacité : 12 personne(s)

Chambre(s) : 6

Pièce(s) : 11



Gîtes de France (4 épis)

Saint Amarin - Haut Rhin (68) - Alsace

France

Réservation : +33 (0) 561927765 (France)



N° annonce 4965

www.fr.ihacom.ch



Internet
Holiday
Ads



Internet
Holiday
Ads



Gîte



Gîte - Chalet en Bois, individuel(le), de 1 étage, entrée individuelle, dans un(e) Propriété privée

- **Idéal pour tout public**
- **Vue** : panoramique, dégagée, sans vis à vis, montagne, piscine, jardin/parc
- **Cadre** : bucolique
- **Exposition** : Sud

Les plus

- **Piscine** :
Piscine privée, rectangulaire (longueur 7,50m, largeur 3,50m), chauffée, accès par échelle, douche extérieure
- **Parking** :
Parking non couvert : 5 sur le terrain
- **Avantages** :
Local à ski, sauna, jacuzzi, table de massage, babyfoot, table de ping-pong, 4 raquette(s) de ping-pong, panier de basket
- **Equipements bébé** :
Chaise bébé, table à langer



vue sur jardin/parc

Environnement & localisation



Montagne



Pêche

Loisirs

- **Loisirs à moins de 20 km / 12 miles** :

Ski alpin, ski de fond, luge (piste), Pédalo, golf, tennis, centre équitation, chemin de promenade, sentier côtier/forestier, randonnée, VTT (itinéraire circuit), parapente, balade à cheval, rollers/patins à roulette (circuit), bowling, chasse, chasse au gros, acrobranche, pêche, pêche à la ligne

- **Encadrement** :

Ecole de ski

- **Attraits et détente** :

Bar/pub, restaurant, cinéma, parc et jardin, site historique, musée, théâtre, cave et dégustation de vin, casino



vue d'ensemble



façade



bac à sable

Intérieur

- **Capacité d'accueil :**

12 personne(s)

- **Superficie habitable :**

350m²

- **Agencement intérieur :**

11 pièce(s), 6 chambre(s), 1 salle(s) de bain, 3 salle(s) de douche, 3 WC, séjour 70m², cuisine indépendante, salle à manger, coin du feu, mezzanine, salle de jeux

- **Couchage - lit(s) :**

3 lit(s) double(s), 2 lit(s) king-size(s), 1 lits superposés

- **Confort :**

T.V., home cinéma, chaîne hifi, magnétoscope, lecteur DVD, jeux de société, collection de livres, collection de films, prise antenne t.v., ordinateur, câble/satellite, wifi (accès internet sans fil), armoire, placard, penderie, sèche-cheveux, chauffage central, poêle suédois, baie vitrée, fenêtre de toit, rideaux, stores, double-vitrage, volets roulants, alarme feu sécurité, portail télécommandé

- **Equipement ménager :**

Vaisselle/couverts, ustensiles et batterie de cuisine, cafetière, machine à café électrique, machine à café espresso, bouilloire électrique, grille-pain, crêpière, appareil à raclette, appareil à fondue, plaques de cuisson, four, micro-ondes, hotte aspirante, réfrigérateur, congélateur, machine à glaçon/ice maker, lave-vaisselle, lave-linge, sèche-linge, aspirateur, fer à repasser, planche à repasser

Extérieur

- **Superficie du terrain :**

6000m²

- **Installation extérieure :**

Terrasse 70m²

- **Cadre extérieur :**

Cour privée, terrain clos, jardin paysagé > 1000m², pelouse > 1000m², bassin, étang, ruisseau

- **Equipements extérieurs :**

Barbecue, table(s) de jardin, 12 chaise(s) de jardin, 8 chaise(s) longue(s), portique enfant, bac à sable, douche extérieure



vue depuis la salle à manger

Services

- **Linge :**

Draps possible en sus (1 fois/semaine +24CHF *), Linge de toilette possible en sus (1 fois/semaine +12CHF *), Couverture(s), Couette(s), Oreiller(s)

- **Maison :**

Nettoyage de départ possible en sus (+146CHF *), Entretien jardin/piscine, Déneigement

- **Personnel :**

Soin de beauté possible en sus, Massage possible en sus

Informations pratiques

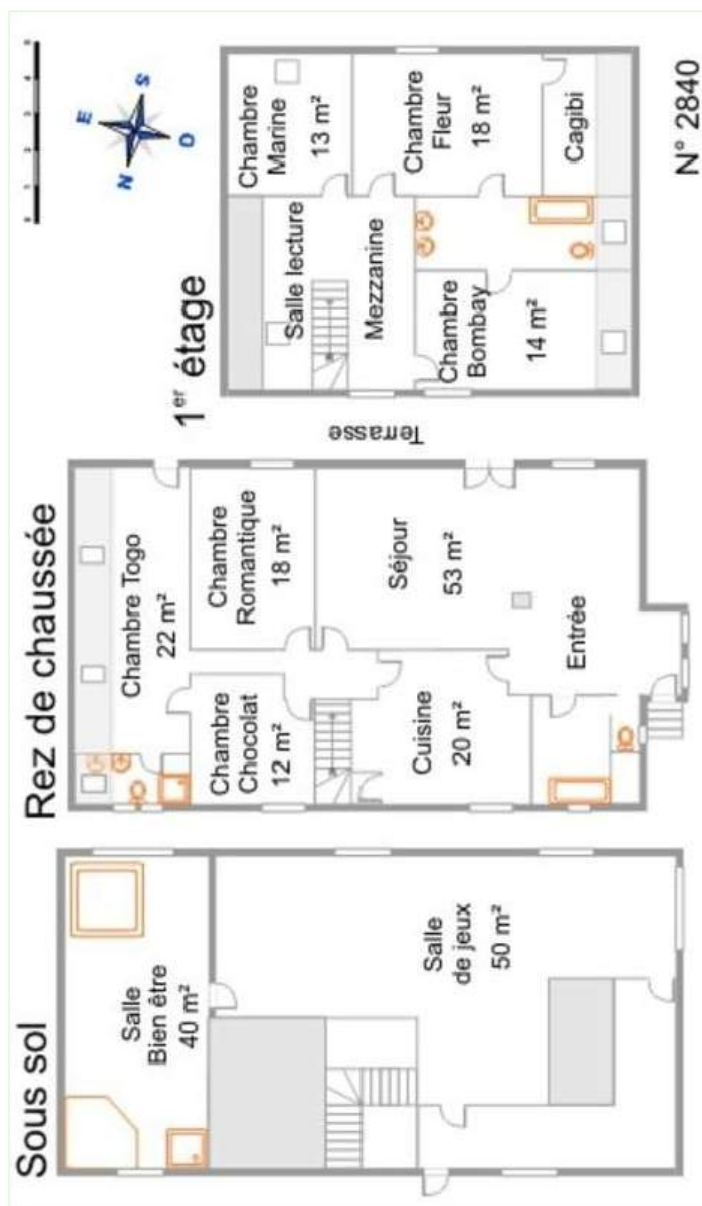
- **Informations pratiques**

Enfants bienvenus
Animaux acceptés
Couverture téléphonie mobile
Eau : chaude/froide
Tension électrique : 220-240V / 50Hz



vue depuis la chambre

Plan d'agencement



Album photos - 1



façade



vue d'ensemble



vue sur jardin/parc



bac à sable



vue depuis la chambre

Album photos - 2



vue depuis la salle à manger



terrasse



terrasse



bassin



bassin



bassin



Equipements extérieurs



Hiver



Hiver



salle à manger



salle à manger



séjour

Album photos - 3



cuisine indépendante



suite



chambre



chambre



chambre



chambre



chambre



mezzanine



mezzanine



jacuzzi



salle de jeux



salle de jeux

Localisation & Accès



Coordonnées GPS en degrés, minutes, secondes: Latitude 47°52'60"N - Longitude 7°2'5"E ([Hébergement](#))

Adresse

→ 50 Vogelbach
68550 Saint Amarin

• Aéroport Bâle/Mulhouse/Fribourg

→ Mulhouse, Haut Rhin, Alsace, France
→ Distance : 58km
→ Temps : 45'

• Gare ferroviaire Saint Amarin

→ Saint Amarin, Haut Rhin, Alsace, France
→ Distance : 1,5km
→ Temps : 5'

- Mulhouse : Distance : 30km
- Gérardmer : Distance : 30km
- Vieux Brisach : Distance : 50km

Contact

Nom	Mme CATAU Laurence
Ville	
Pays	France
Tél. Fixe	+33 (0) 561927765 (France)
Tél. Mobile	+33 (0) 664375678 (France)
Tél. Mobile2	+33 (0) 661150154 (France)
Télécopie	+33 (0) 558616592 (France)

Langues parlées



Calendrier des disponibilités - à partir de : mai 2012

Mai	Ma	Me	J	V	S	D	L	Ma	Me	J	V	S	D	L	Ma	Me	J	V	S	D	L	Ma	Me	J							
2012	1	2	3	4	5	6	7	8	9	10	11	12	13	14	15	16	17	18	19	20	21	22	23	24	25	26	27	28	29	30	31

Juin	V	S	D	L	Ma	Me	J	V	S	D	L	Ma	Me	J	V	S	D	L	Ma	Me	J	V	S							
2012	1	2	3	4	5	6	7	8	9	10	11	12	13	14	15	16	17	18	19	20	21	22	23	24	25	26	27	28	29	30
	-	-	-	-	-	-	-	-	-	-	-	-	-	-	-	-	-	-	-	-	-	-	-	-	-	-	-	-	-	

Juil	D	L	Ma	Me	J	V	S	D	L	Ma	Me	J	V	S	D	L	Ma	Me	J	V	S	D	L	Ma							
2012	1	2	3	4	5	6	7	8	9	10	11	12	13	14	15	16	17	18	19	20	21	22	23	24	25	26	27	28	29	30	31
	-	-	-	-	-	-	-	-	-	-	-	-	-	-	-	-	-	-	-	-	-	-	-	-	-	-	-	-	-		

Réservé

[Mois : Suivant >>](#)

Tarifs de location - Gîte - Chalet en Bois - 12 Personne(s)

Tarifs	Nuit	Week-end	Semaine	2 semaines	Mois
<input type="checkbox"/> Basse Saison	-	841CHF *	1085CHF *	-	-
<input type="checkbox"/> Moyenne Saison	-	963CHF *	1695CHF *	-	-
<input type="checkbox"/> Haute Saison	-	1207CHF *	2914CHF *	-	-

[Réserver](#)



vue sur jardin/parc



bac à sable



vue depuis la chambre



façade



vue d'ensemble

Conditions de réservations

• Réservation

- Versement à la réservation : 30% du montant de la location
- Versement du solde : à la remise des clefs
- Caution demandée : 1829CHF *

• Location

- Charges en sus
- Taxe de séjour en sus
- Forfait ménage départ en sus : 146CHF *
- Prévoir supplément pour :
 - animaux

► Réserver

► Contacter le propriétaire

Contactez directement les propriétaires

www.fr.ihacom.ch

N° annonce

4965

>> Réserver <<

Modes de paiement acceptés

- Virement bancaire
- Chèque bancaire
- Espèces
- Chèque vacances

Contact

Nom	Mme CATAU Laurence
Ville	
Pays	France
Tél. Fixe	+33 (0) 561927765 (France)
Tél. Mobile	+33 (0) 664375678 (France)
Tél. Mobile2	+33 (0) 661150154 (France)
Télécopie	+33 (0) 558616592 (France)

Langues parlées



* Taux de conversion à titre indicatif : 100€ = 136.26\$ = 86.8£ = 121.91CHF

N° annonce 4965

www.fr.ihacom.ch



>> LOCATIONS DE VACANCES

Internet
Holiday
Ads



Internet
Holiday
Ads



DE PARTICULIER A PARTICULIER