

Location de vacances Alsace "Résidence Des Empereurs"



Appartement au 1er étage, entrée individuelle, dans un(e) Maison de Maître de 1 étage

Cadre : agréable, calme

Capacité : 7 personne(s)

Chambre(s) : 2

Pièce(s) : 3



Meublés de Tourisme (4 étoiles)

Strasbourg - Bas Rhin (67) - Alsace

France

Réservation : +33 (0) 388294806 (France)

N° annonce 66739

www.fr.ihacom.ch



Internet
Holiday
Ads



Internet
Holiday
Ads



Location de vacances



Appartement au 1er étage, entrée individuelle, dans un(e) Maison de Maître de 1 étage

- **Idéal pour grande famille, tout public**
- **Vue : jardin/parc**
- **Cadre : agréable, calme**

Les plus

- **Parking :**
Parking non couvert : dans la résidence
- **Avantages :**
8 vélo(s)
- **Equipements bébé :**
Chaise bébé, baignoire bébé



chambre principale

Environnement & localisation



Ville



Pêche



Culture

Loisirs

- **Loisirs à moins de 20 km / 12 miles :**

Ski de fond, luge (piste), patin à glace, Pédalo, canoë-kayak, golf, tennis, squash, chemin de promenade, sentier côtier/forestier, randonnée, escalade, VTT (itinéraire circuit), parachute ascensionnel, parachutisme, delta plane, parapente, balade à cheval, mini-golf, rollers/patins à roulette (circuit), skate board (rampe), ATV/Quad, karting, bowling, basket-ball, volley ball, paint ball, pêche, terrain de pétanque

- **Attraits et détente :**

Bar/pub, discothèque, restaurant, cinéma, karaoké, parc et jardin, parc de loisirs, zoo/parc animalier, centre d'exposition, galerie d'art, site historique, musée, théâtre, opéra, antiquité & brocante, casino, hippodrome, sauna, hammam, centre de remise en forme, centre de beauté, centre de fitness, ferme Bio

Environnement

- **Site :**

- Pistes de ski 20km
- Patinoire 2km
- Piscine publique 2km
- Plan d'eau 200m
- Lac 4km
- Forêt 5km

- **Commodités :**

- Arrêt/station de bus 50m
- Tramways 1,5km
- Boulangerie 50m
- Petits commerces <50m
- Super marché 1km
- Salon de coiffure <50m
- Poste 50m
- Banque 50m
- Distributeur automatique de billets 50m
- Pharmacie 50m
- Médecin <50m
- Hôpital 1km



chambre principale



salon



chambre

Intérieur

- **Capacité d'accueil :**
7 personne(s)
- **Superficie habitable :**
70m²
- **Agencement intérieur :**
3 pièce(s), 2 chambre(s), 1 salle(s) de bain, 1 WC, salon, cuisine indépendante, coin repas, salon télévision, bureau, loggia
- **Couchage - lit(s) :**
1 lit(s) double(s), 1 canapé-lit(s) 2 pers, 2 lit(s) simple(s), 1 lit(s) pliant(s) 1 pers., 1 lit(s) bébé
- **Confort :**
T.V., lecteur DVD, collection de livres, prise antenne t.v., ordinateur, cable/satellite, accès internet, accès internet haut débit, wifi (accès internet sans fil), armoire, placard, penderie, radio-réveil, sèche-cheveux, sèche-serviettes chauffant, ventilateur d'appoint, chauffage central, rideaux, stores, double-vitrage, volets roulants, interphone, alarme feu sécurité
- **Equipement ménager :**
Vaisselle/couverts, ustensiles et batterie de cuisine, cafetière, machine à café électrique, machine à café espresso, bouilloire électrique, grille-pain, robot ménager, appareil à raclette, cuisinière à gaz, plaques de cuisson, four, mini-four, micro-ondes, friteuse électrique, hotte aspirante, réfrigérateur, congélateur, lave-linge, sèche-linge, aspirateur, fer à repasser, planche à repasser

Extérieur

- **Superficie du terrain :**
< 100m²
- **Installation extérieure :**
Balcon 4m²
- **Cadre extérieur :**
Cour privée, jardin, pelouse
- **Equipements extérieurs :**
Barbecue, table(s) de jardin, chaise(s) de jardin, parasol



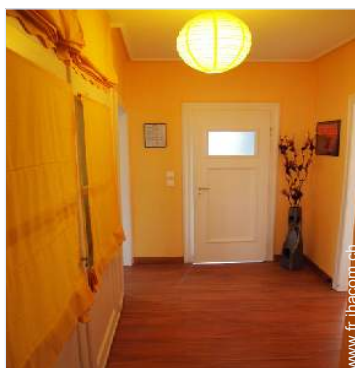
vue sur jardin/parc

Services

- **Linge :**
Draps, Linge de toilette, Linge de maison, Couverture(s), Couette(s), Oreiller(s)
- **Maison :**
Entretien ménager, Parking

Informations pratiques

- **Informations pratiques**
Enfants bienvenus
Animaux acceptés sous conditions (s'informer auprès du propriétaire)
Couverture téléphonie mobile
Eau : chaude/froide
Tension électrique : 110-120V / 60Hz
Alimentation électrique : secteur



vue depuis la chambre

Album photos - 1



salon



chambre principale



chambre principale



chambre



vue depuis la chambre

Album photos - 2



vue sur jardin/parc



salle(s) de bain



coin cuisine



coin repas



loggia



vue sur jardin/parc



Maison de Maître



vue depuis la maison

Localisation & Accès



Coordonnées GPS en degrés, minutes, secondes: Latitude 48°34'46"N - Longitude 7°42'13"E ([Hébergement](#))

Adresse

→ 13, rue Constantin
67000 Strasbourg

- Strasbourg : Distance : 1km

Contact

Nom	M. GONÇALVES Manuel
Ville	67000 STRASBOURG
Pays	France
Tél. Fixe	+33 (0) 388294806 (France)
Tél. Mobile	+33 (0) 683830087 (France)

Langues parlées



Location de vacances
Alsace - France
"Résidence Des Empereurs"

7
[Réserver](#)

Calendrier des disponibilités - à partir de : mai 2012

Mai	Ma	Me	J	V	S	D	L	Ma	Me	J	V	S	D	L	Ma	Me	J	V	S	D	L	Ma	Me	J	V	S	D	L	Ma	Me	J
2012	1	2	3	4	5	6	7	8	9	10	11	12	13	14	15	16	17	18	19	20	21	22	23	24	25	26	27	28	29	30	31

Juin	V	S	D	L	Ma	Me	J	V	S	D	L	Ma	Me	J	V	S	D	L	Ma	Me	J	V	S							
2012	1	2	3	4	5	6	7	8	9	10	11	12	13	14	15	16	17	18	19	20	21	22	23	24	25	26	27	28	29	30

Juil	D	L	Ma	Me	J	V	S	D	L	Ma	Me	J	V	S	D	L	Ma	Me	J	V	S	D	L	Ma							
2012	1	2	3	4	5	6	7	8	9	10	11	12	13	14	15	16	17	18	19	20	21	22	23	24	25	26	27	28	29	30	31

Réservé
 Moyenne Saison
 Basse Saison
 Haute Saison

[Mois : Suivant >>](#)

Tarifs de location - Appartement - 7 Personne(s)

Tarifs	Nuit	Week-end	Semaine	2 semaines	Mois
■ Basse Saison	73CHF * ↓	244CHF *	512CHF *	-	-
■ Moyenne Saison	85CHF *	244CHF *	597CHF *	-	-
■ Haute Saison	104CHF * ↓	366CHF *	725CHF *	-	-
■ Période promotionnelle	61CHF *	183CHF *	427CHF *	-	1219CHF *

↓ Tarif dégressif

[Réserver](#)

N° annonce 66739

www.fr.ihacom.ch



Internet
Holiday
Ads



Internet
Holiday
Ads

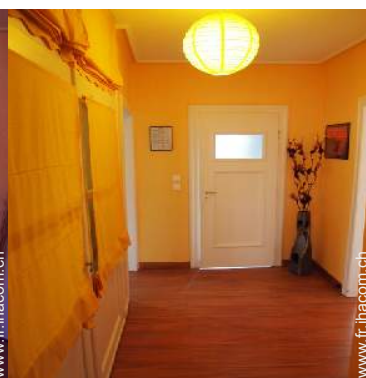




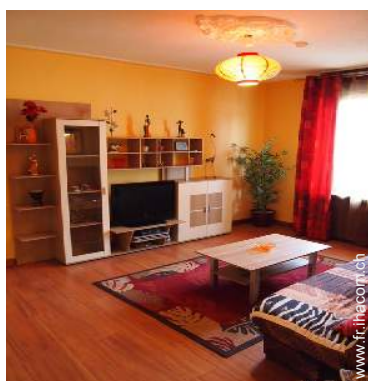
chambre principale



chambre



vue depuis la chambre



salon



chambre principale

Conditions de réservations

• Réservation

- Versement à la réservation : 50% du montant de la location
- Versement du solde : à la remise des clefs
- Caution demandée : 488CHF *

• Location

- Charges comprises
- Taxe de séjours incluse
- Forfait ménage départ inclus

► [Réserver](#)

► [Contacter le propriétaire](#)

Modes de paiement acceptés

- Mandat postal international
- Virement bancaire
- Chèque bancaire
- Chèque de banque
- Espèces

Contactez directement les propriétaires

www.fr.ihacom.ch

N° annonce

66739

>> [Réserver](#) <<

Contact

Nom M. GONÇALVES Manuel
Ville 67000 STRASBOURG
Pays France
Tél. Fixe +33 (0) 388294806 (France)
Tél. Mobile +33 (0) 683830087 (France)

Langues parlées



* Taux de conversion à titre indicatif : 100€ = 136.26\$ = 86.8£ = 121.91CHF

N° annonce 66739

www.fr.ihacom.ch



>> LOCATIONS DE VACANCES

Internet
Holiday
Ads



Internet
Holiday
Ads



DE PARTICULIER A PARTICULIER