

# Location de vacances Strasbourg Appartement



Appartement au 2ème étage, entrée individuelle, dans un(e) Maison de Maître de 2 étages

Cadre : calme, agréable

Capacité : 6 personne(s)

Chambre(s) : 2

Pièce(s) : 3

Strasbourg - Bas Rhin (67) - Alsace

France

Réservation : +33 (0) 388294806 (France)

N° annonce 5753

www.fr.ihacom.ch



>> LOCATIONS DE VACANCES

Internet  
Holiday  
Ads

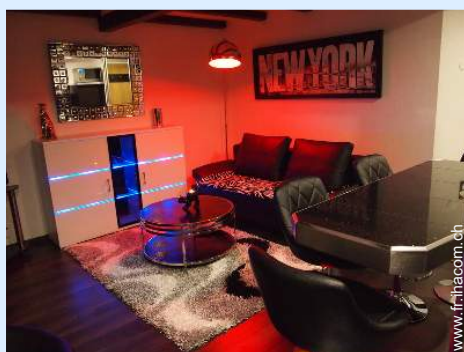


Internet  
Holiday  
Ads



DE PARTICULIER A PARTICULIER

### Location de vacances



Appartement au 2ème étage, entrée individuelle, dans un(e) Maison de Maître de 2 étages

- **Idéal pour tout public, famille**
- **Vue :** jardin/parc, cour
- **Cadre :** calme, agréable
- **Exposition :** Sud

### Les plus

- **Parking :**  
Parking non couvert : dans la résidence
- **Avantages :**  
6 vélo(s)
- **Equipements bébé :**  
Chaise bébé, baignoire bébé



salon

### Environnement & localisation



#### Loisirs

- **Loisirs à moins de 20 km / 12 miles :**

Luge (piste), patin à glace, baignade, Pédalo, canoë-kayak, golf, tennis, squash, centre équitation, poney club, randonnée, escalade, VTT (itinéraire circuit), parachute ascensionnel, excursion en bateau, balade à cheval, mini-golf, rollers/patins à roulette (circuit), skate board (rampe), karting, bowling, basket-ball, volley ball, paint ball, acrobancane, pêche, pêche à la ligne, terrain de pétanque

- **Encadrement :**

Ecole de tennis

- **Attraits et détente :**

Bar/pub, discothèque, restaurant, cinéma, karaoké, parc et jardin, parc de loisirs, zoo/parc animalier, galerie d'art, site historique, musée, théâtre, opéra, festival, antiquité & brocante, boutique d'artisanat, cave et dégustation de vin, casino, thermes, centre de thalassothérapie, sauna, hammam, centre de remise en forme, centre de beauté, centre de fitness, ferme Bio

#### Environnement

- **Site :**

- Pistes de ski
- Patinoire
- Piscine publique
- Court de tennis public
- Parcours de golf 9 trous
- Parcours de golf 18 trous
- Rivière
- Plan d'eau
- Forêt

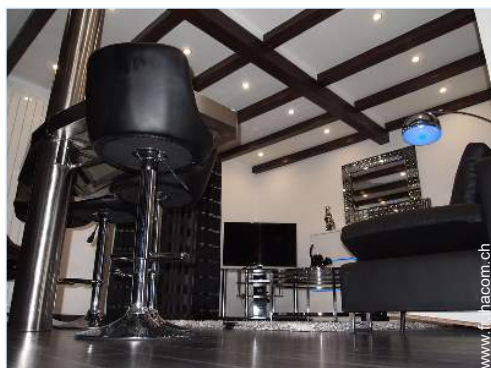
- **Commodités :**

- Garderie
- Centre ville 1km
- Arrêt/station de bus 50m
- Tramways
- Location de vélo/VTT
- Location de moto/scooter
- Location de voiture
- Boulangerie <50m
- Traiteur
- Petits commerces
- Super marché <50m
- Salon de coiffure 50m
- Cyber café
- Poste 50m
- Banque 50m
- Distributeur automatique de billets 50m
- Pharmacie 50m
- Médecin 50m
- Hôpital 1km



salon





salon

### Intérieur

- **Capacité d'accueil :**  
6 personne(s) - 5 adultes, 1 enfant(s)
- **Superficie habitable :**  
50m<sup>2</sup>
- **Agencement intérieur :**  
3 pièce(s), 2 chambre(s), 1 salle(s) de bain, 1 WC, salon, cuisine américaine
- **Couchage - lit(s) :**  
1 lit(s) double(s), 1 canapé-lit(s) 2 pers, 2 lit(s) simple(s), 1 lit(s) bébé
- **Confort :**  
T.V., lecteur DVD, prise antenne t.v., cable/satellite, accès internet, accès internet haut débit, wifi (accès internet sans fil), armoire, placard, sèche-cheveux, sèche-serviettes chauffant, chauffage central, rideaux, stores, double-vitrage, volets automatiques, interphone, alarme feu sécurité
- **Equipement ménager :**  
Vaisselle/couverts, ustensiles et batterie de cuisine, cafetière, machine à café électrique, bouilloire électrique, grille-pain, robot ménager, cuisinière électrique, plaques de cuisson, four, micro-ondes, hotte aspirante, réfrigérateur, congélateur, lave-linge, sèche-linge, aspirateur, fer à repasser, planche à repasser

### Extérieur

- **Superficie du terrain :**  
< 100m<sup>2</sup>
- **Cadre extérieur :**  
Cour privée, jardin, pelouse
- **Equipements extérieurs :**  
Barbecue, table(s) de jardin, chaise(s) de jardin, parasol, balançoire, portique enfant



chambre

### Services

- **Linge :**  
Draps, Linge de toilette, Linge de maison, Couverture(s), Couette(s), Oreiller(s)
- **Maison :**  
Entretien ménager, Nettoyage de départ, Parking

### Informations pratiques

- **Informations pratiques**  
Enfants bienvenus  
Animaux acceptés sous conditions (s'informer auprès du propriétaire)  
Eau : chaude/froide  
Tension électrique : 220-240V / 50Hz



chambre principale

Album photos - 1



salon



salon



salon



chambre principale

N° annonce 5753

[www.fr.ihacom.ch](http://www.fr.ihacom.ch)



>> LOCATIONS DE VACANCES

Internet  
Holiday  
Ads



Internet  
Holiday  
Ads



DE PARTICULIER A PARTICULIER

Album photos - 2



chambre



salle(s) de bain



salle(s) de bain



salle(s) de bain



salle(s) de bain



Loisirs



la maison

Localisation & Accès



Coordonnées GPS en degrés, minutes, secondes: Latitude 48°34'45"N - Longitude 7°42'5"E ([Hébergement](#))

Adresse

→ 13, rue constantin  
67000 Strasbourg

- Strasbourg : Distance : 3km
- Colmar : Distance : 70km

Contact

Nom	M. GONCALVES Manuel
Ville	67000 STRASBOURG
Pays	France
Tél. Fixe	+33 (0) 388294806 (France)
Tél. Mobile	+33 (0) 683830087 (France)

Langues parlées



Calendrier des disponibilités - à partir de : mai 2012

Mai	Ma	Me	J	V	S	D	L	Ma	Me	J	V	S	D	L	Ma	Me	J	V	S	D	L	Ma	Me	J							
2012	1	2	3	4	5	6	7	8	9	10	11	12	13	14	15	16	17	18	19	20	21	22	23	24	25	26	27	28	29	30	31

Juin	V	S	D	L	Ma	Me	J	V	S	D	L	Ma	Me	J	V	S	D	L	Ma	Me	J	V	S							
2012	1	2	3	4	5	6	7	8	9	10	11	12	13	14	15	16	17	18	19	20	21	22	23	24	25	26	27	28	29	30

Juil	D	L	Ma	Me	J	V	S	D	L	Ma	Me	J	V	S	D	L	Ma	Me	J	V	S	D	L	Ma							
2012	1	2	3	4	5	6	7	8	9	10	11	12	13	14	15	16	17	18	19	20	21	22	23	24	25	26	27	28	29	30	31

Réservé
  Moyenne Saison
  Basse Saison
  Haute Saison

[Mois : Suivant >>](#)

Tarifs de location - Appartement - 6 Personne(s)

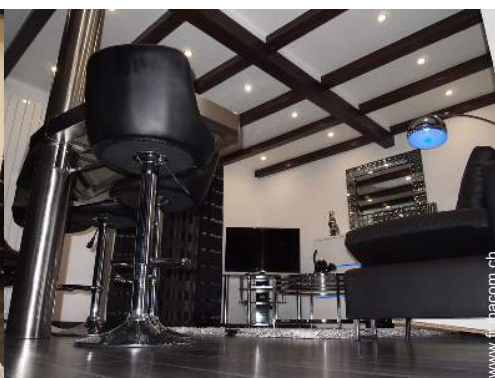
Tarifs	Nuit	Week-end	Semaine	2 semaines	Mois
<span style="color: green;">■</span> Basse Saison	73CHF * ↓	183CHF *	512CHF *	-	-
<span style="color: blue;">■</span> Moyenne Saison	85CHF * ↓	244CHF *	597CHF *	-	-
<span style="color: red;">■</span> Haute Saison	104CHF * ↓	366CHF *	725CHF *	-	-
<span style="color: yellow;">■</span> Période promotionnelle	61CHF *	183CHF *	427CHF *	-	1219CHF *

↓ Tarif dégressif

[Réserver](#)



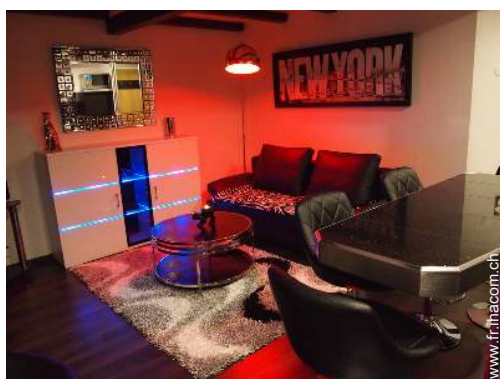
salon



salon



chambre principale



salon

### Conditions de réservations

#### • Réservation

- Versement à la réservation : 50% du montant de la location
- Versement du solde : à la remise des clefs
- Caution demandée : 488CHF \*

#### • Location

- Charges comprises
- Taxe de séjours incluse

► Réserver

► Contacter le propriétaire

### Modes de paiement acceptés

- Mandat postal international
- Virement bancaire
- Chèque bancaire
- Chèque de banque
- PayPal
- Espèces

Contactez directement les propriétaires

[www.fr.ihacom.ch](http://www.fr.ihacom.ch)

N° annonce

5753

>> Réserver <<

### Contact

Nom M. GONCALVES Manuel  
Ville 67000 STRASBOURG  
Pays France  
Tél. Fixe +33 (0) 388294806 (France)  
Tél. Mobile +33 (0) 683830087 (France)

Langues parlées



\* Taux de conversion à titre indicatif : 100€ = 136.26\$ = 86.8£ = 121.91CHF

N° annonce 5753

[www.fr.ihacom.ch](http://www.fr.ihacom.ch)



>> LOCATIONS DE VACANCES

Internet  
Holiday  
Ads



Internet  
Holiday  
Ads



DE PARTICULIER A PARTICULIER