

# Location de vacances Armação de Pêra Villa



Villa, individuel(le), de plain-pied,  
entrée individuelle, dans un(e)  
Propriété privée

Cadre : tranquille, agréable

Capacité : 7 personne(s)

Chambre(s) : 3

Pièce(s) : 7

Armação de Pêra - Algarve

Portugal

N° annonce 4747

[www.fr.ihacom.ch](http://www.fr.ihacom.ch)



>> LOCATIONS DE VACANCES

Internet  
Holiday  
Ads



Internet  
Holiday  
Ads



DE PARTICULIER A PARTICULIER

## Location de vacances



Villa, individuel(le), de plain-pied, entrée individuelle, dans un(e) Propriété privée

- **Idéal pour famille, tout public**
- **Vue** : panoramique, sans vis à vis, campagne, piscine, nocturne scintillante
- **Cadre** : tranquille, agréable

## Les plus

- **Piscine** :  
Piscine privée, rectangulaire (longueur 9m, largeur 5m), accès par échelle (ouverte du '01 janvier' au '31 décembre')
- **Parking** :  
Parking non couvert : 3 dans la résidence



la propriété

## Environnement & localisation



Campagne



Golf



Thalasso

### Loisirs

#### • Loisirs à moins de 20 km / 12 miles :

Pédalo, plongée avec tuba, plongée sous-marine, bouée tractée, ski nautique, jet ski, kite surf, golf, tennis, chemin de promenade, cerf-volant, parachute ascensionnel, delta plane, parapente, aéronautique (terrain club), excursion en bateau, karting, circuit automobile, bowling, safari, pêche au gros

#### • Encadrement :

Ecole de plongée, école de tennis

#### • Attraites et détente :

Bar/pub, discothèque, restaurant, cinéma, karaoké, parc et jardin, zoo/parc animalier, parc marin, réserve naturelle, centre d'exposition, galerie d'art, site historique, musée, théâtre, festival, antiquité & brocante, boutique d'artisanat, cave et dégustation de vin, casino, centre de thalassothérapie, sauna, centre de remise en forme, centre de beauté, centre de fitness, ferme Bio

### Environnement

#### • Site :

- Mer/océan 1km
- Plage de sable 1km
- Plage de rocher 3km
- Plage de naturisme 3km
- Parcours de golf 9 trous 2km
- Parcours de golf 18 trous 3km
- Falaise 15km
- Rivière 20km
- Massif montagneux 30km

#### • Commodités :

- Garderie 1km
- Centre village 1km
- Arrêt/station de bus 1km
- Location de voiture 1km
- Location de bateau 1km
- Boulangerie 1km
- Traiteur 1km
- Petits commerces 1km
- Super marché 1km
- Boutiques de luxe et marques 7,5km
- Salon de coiffure 1km
- Cyber café 1km
- Poste 1km
- Banque 1km
- Distributeur automatique de billets 1km
- Pharmacie 1km
- Médecin 1km
- Infirmière 1km
- Hôpital 20km
- Dispensaire 1km



Installation extérieure



vue sur piscine



cuisine

### Intérieur

- **Capacité d'accueil :**  
7 personne(s) - 6 adultes, 1 enfant(s)
- **Superficie habitable :**  
150m<sup>2</sup>
- **Agencement intérieur :**  
7 pièce(s), 3 chambre(s), 2 salle(s) de bain, 1 salle(s) de douche, 1 WC, séjour 22m<sup>2</sup>, cuisine indépendante, salle à manger, véranda
- **Couchage - lit(s) :**  
2 lit(s) double(s), 2 lits jumeaux simple, 1 lit (s) pliant(s) 1 pers., 1 lit(s) bébé
- **Confort :**  
T.V., collection de livres, prise antenne t.v., armoire, partiellement climatisé, chauffage électrique
- **Equipement ménager :**  
Vaisselle/couverts, ustensiles et batterie de cuisine, machine à café électrique, bouilloire électrique, grille-pain, grille-viande, cuisinière à gaz, four, micro-ondes, réfrigérateur, congélateur, lave-vaisselle, lave-linge, planche à repasser

### Extérieur

- **Installation extérieure :**  
Balcon 10m<sup>2</sup>, tente traditionnelle
- **Cadre extérieur :**  
Jardin, pelouse 22m<sup>2</sup>
- **Equipements extérieurs :**  
Barbecue, table(s) de jardin, 8 chaise(s) de jardin, parasol, 6 chaise(s) longue(s), 1 hamac(s), douche extérieure



séjour

### Services

- **Linge :**  
Draps (1 fois/semaine), Linge de toilette (2 fois/semaine), Couverture(s), Oreiller(s)
- **Maison :**  
Entretien ménager (1 fois/semaine), Entretien jardin/piscine (7 fois/semaine)

### Informations pratiques

- **Informations pratiques**  
Enfants bienvenus  
Animaux refusés  
Présence sur place : animaux de ferme  
Couverture téléphonie mobile  
Eau : chaude/froide  
Tension électrique : 220-240V / 50Hz  
Alimentation électrique : secteur
- **Accueil de personne handicapée**  
Accès fauteuil roulant



séjour

Album photos - 1



vue sur piscine



Installation extérieure



la propriété



cuisine



séjour

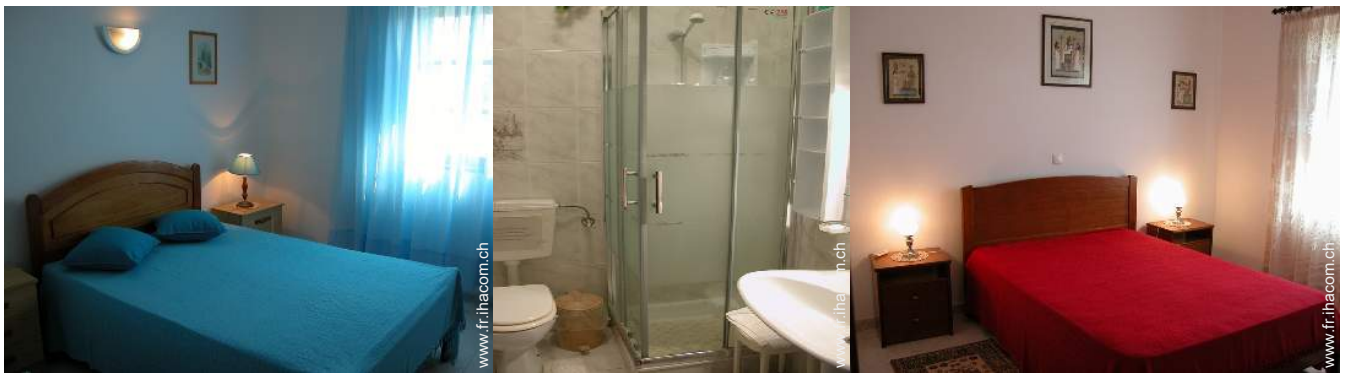
Album photos - 2



séjour

vue depuis le séjour

salle à manger



chambre

WC

chambre

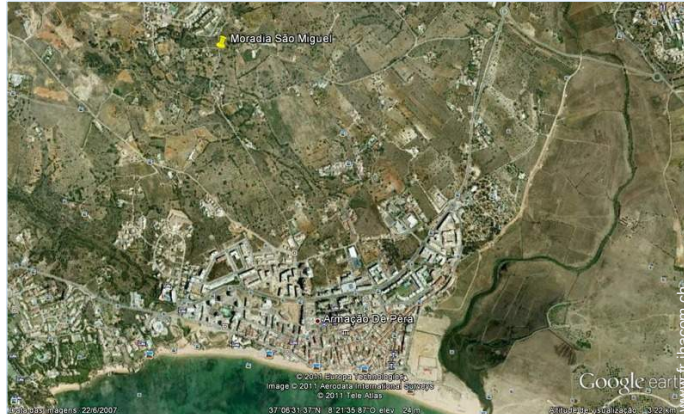


chambre

WC

vue sur piscine

### Plan d'accès



### Localisation & Accès



Coordonnées GPS en degrés, minutes, secondes: Latitude 37°6'58.03"N - Longitude 8°22'4.73"O ([Hébergement](#))

#### Adresse

→ Vivenda São Miguel  
Sítio da Torre  
8365 Armação de Pêra

#### • Autoroute (sortie) Via do Infante

→ Alcantarilha, Algarve, Portugal  
→ Distance : 3km  
→ Temps : 10'

#### • Aéroport Faro

→ Faro, Algarve, Portugal  
→ Distance : 45km  
→ Temps : 30'

- Armação de Pêra : Distance : 12km
- Silves : Distance : 15km
- Lagoa : Distance : 10km

### Contact

Nom	Mme PINTO Mariana
Adresse	Sítio da Torre
Ville	8365-184 ARMAÇÃO DE PERA
Pays	Portugal
Tél. Fixe	+351 282313985 (Portugal)
Tél. Mobile	+351 919447130 (Portugal)
Langues parlées	 

Calendrier des disponibilités - à partir de : mai 2012

Mai	Ma	Me	J	V	S	D	L	Ma	Me	J	V	S	D	L	Ma	Me	J	V	S	D	L	Ma	Me	J							
2012	1	2	3	4	5	6	7	8	9	10	11	12	13	14	15	16	17	18	19	20	21	22	23	24	25	26	27	28	29	30	31

Juin	V	S	D	L	Ma	Me	J	V	S	D	L	Ma	Me	J	V	S	D	L	Ma	Me	J	V	S							
2012	1	2	3	4	5	6	7	8	9	10	11	12	13	14	15	16	17	18	19	20	21	22	23	24	25	26	27	28	29	30
	-	-	-	-	-	-	-	-	-	-	-	-	-	-	-	-	-	-	-	-	-	-	-	-	-	-	-	-	-	

Juil	D	L	Ma	Me	J	V	S	D	L	Ma	Me	J	V	S	D	L	Ma	Me	J	V	S	D	L	Ma							
2012	1	2	3	4	5	6	7	8	9	10	11	12	13	14	15	16	17	18	19	20	21	22	23	24	25	26	27	28	29	30	31
	-	-	-	-	-	-	-	-	-	-	-	-	-	-	-	-	-	-	-	-	-	-	-	-	-	-	-	-	-		

■ Basse Saison      ■ Moyenne Saison      ■ Haute Saison

[Mois : Suivant >>](#)

Tarifs de location - Villa - 7 Personne(s)

Tarifs	Nuit	Week-end	Semaine	2 semaines	Mois
<span style="color: green;">■</span> Basse Saison	-	-	792CHF * (Samedi)	-	-
<span style="color: lightblue;">■</span> Moyenne Saison	-	-	853CHF * (Samedi)	-	-
<span style="color: red;">■</span> Haute Saison	-	-	1585CHF * (Samedi)	-	-
<span style="color: yellow;">■</span> Période promotionnelle	-	-	488CHF * (Samedi)	-	-

(Jour d'arrivée)

[Réserver](#)



la propriété



cuisine



séjour



vue sur piscine



Installation extérieure

### Conditions de réservations

#### ● Réservation

→ Versement à la réservation :  
30% du montant de la location  
→ Versement du solde :  
à la remise des clefs

### Modes de paiement acceptés

● Virement bancaire ● Espèces

► Réserver

► Contacter le propriétaire

Contactez directement les propriétaires

[www.fr.ihacom.ch](http://www.fr.ihacom.ch)

N° annonce

4747

>> Réserver <<

### Contact

Nom	Mme PINTO Mariana
Adresse	Sítio da Torre
Ville	8365-184 ARMAÇÃO DE PERA
Pays	Portugal
Tél. Fixe	+351 282313985 (Portugal)
Tél. Mobile	+351 919447130 (Portugal)

Langues parlées



\* Taux de conversion à titre indicatif : 100€ = 136.26\$ = 86.8£ = 121.91CHF

N° annonce 4747

[www.fr.ihacom.ch](http://www.fr.ihacom.ch)



>> LOCATIONS DE VACANCES

Internet  
Holiday  
Ads



Internet  
Holiday  
Ads



DE PARTICULIER A PARTICULIER