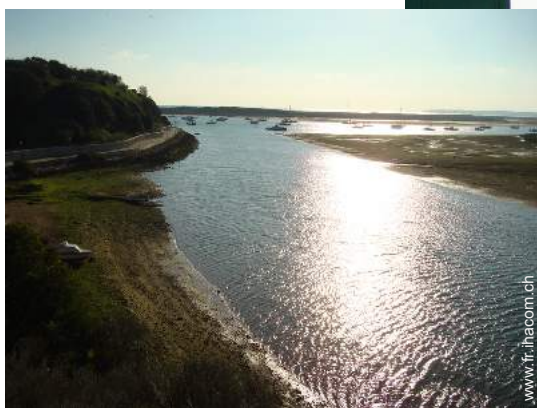


# Location de vacances Sud ouest Alentejano et Côte Vicentina "Vila Isabel"



**Maison Typique**, individuel(le), de 2 étages, entrée individuelle, dans un(e) Lotissement

Cadre : les pieds dans l'eau, typique

Capacité : 6 personne(s)

Chambre(s) : 4

Pièce(s) : 6

Alvor - Algarve

Portugal

Réservation : +48 (0) 797083504 (Pologne)

N° annonce 47622

www.fr.ihacom.ch



Internet  
Holiday  
Ads



Internet  
Holiday  
Ads



### Location de vacances



Maison Typique, individuel(le), de 2 étages, entrée individuelle, dans un(e) Lotissement

- **Idéal pour famille, grande famille**
- **Vue** : panoramique, dégagée, sans vis à vis, mer/océan, village, nocturne scintillante
- **Cadre** : les pieds dans l'eau, typique
- **Exposition** : Sud

### Les plus

- **Parking** :  
Parking couvert : 1 abri voiture  
Parking non couvert : 3 sur le terrain

Privilèges :  
Accès direct plage



rivière

### Environnement & localisation



Culture

#### Loisirs

- **Loisirs à moins de 20 km / 12 miles** :

Plongée avec tuba, plongée sous-marine, ski nautique, jet ski, surf, planche à voile, voile, kite surf, golf, tennis, squash, sentier côtier/forestier, randonnée, varappe, VTT (itinéraire circuit), parachutisme, parapente, aéronautique (terrain club), excursion en bateau, balade à cheval, skate board (rampe), ATV/Quad, circuit automobile, pêche, pêche au gros

- **Encadrement** :

Ecole de plongée, école de tennis

- **Attraits et détente** :

Bar/pub, discothèque, restaurant, cinéma, parc et jardin, zoo/parc animalier, centre d'exposition, musée, festival, boutique d'artisanat, casino, thermes, sauna, centre de fitness

#### Environnement

- **Site** :

- Mer/océan 500m
- Plage de sable 500m
- Calanque, crique 500m
- Piscine publique 300m
- Court de tennis public 300m
- Parcours de golf 9 trous 3km
- Parcours de golf 18 trous 4km
- Spot de windsurf 500m
- Rivière 800m
- Massif montagneux 20km
- Port de plaisance 1km

- **Commodités** :

- Centre village 800m
- Arrêt/station de bus 500m
- Location de vélo/VTT 2km
- Location de voiture 5km
- Location de bateau 800m
- Location de matériel de plongée 800m
- Location linge blanchisserie 800m
- Boulangerie 800m
- Traiteur 800m
- Petits commerces 800m
- Super marché 500m
- Salon de coiffure 5km
- Poste 500m
- Banque 500m
- Distributeur automatique de billets 300m
- Pharmacie 500m
- Médecin 800m
- Hôpital 2,5km
- Dispensaire 800m



vue sur centre village



rivière



mer/océan

### Intérieur

- **Capacité d'accueil :**  
6 personne(s) - 6 adultes
- **Superficie habitable :**  
180m<sup>2</sup>
- **Agencement intérieur :**  
6 pièce(s), 4 chambre(s), 3 salle(s) de bain, séjour 25m<sup>2</sup>, cuisine indépendante, salle à manger, coin du feu, salon télévision, bureau
- **Couchage - lit(s) :**  
1 lit(s) king-size(s), 1 canapé-lit(s) 2 pers, 4 lits jumeaux simple
- **Confort :**  
Cheminée, T.V., lecteur DVD, collection de livres, collection de films, prise antenne t.v., cable/satellite, accès internet, wifi (accès internet sans fil), placard, penderie, coffre sécurisé, intégralement climatisé, stores, double-vitrage, volets roulants
- **Equipement ménager :**  
Vaisselle/couverts, ustensiles et batterie de cuisine, cafetière, grille-pain, appareil à fondue, cuisinière électrique, plaques de cuisson, four, micro-ondes, hotte aspirante, réfrigérateur, congélateur, lave-vaisselle, lave-linge, sèche-linge, aspirateur

### Extérieur

- **Superficie du terrain :**  
300m<sup>2</sup>
- **Installation extérieure :**  
Terrasse sur toit 70m<sup>2</sup>
- **Cadre extérieur :**  
Cour privée 60m<sup>2</sup>, jardin 150m<sup>2</sup>
- **Equipements extérieurs :**  
Barbecue, table(s) de jardin, chaise(s) de jardin, parasol, salon de jardin, 2 chaise(s) longue(s), 8 transat(s)



plage de sable

### Services

- **Linge :**  
Draps, Linge de toilette, Couverture(s), Oreiller(s)
- **Maison :**  
Nettoyage de départ, Entretien jardin/piscine
- **Restauration :**  
Repas barbecue, Préparation repas local

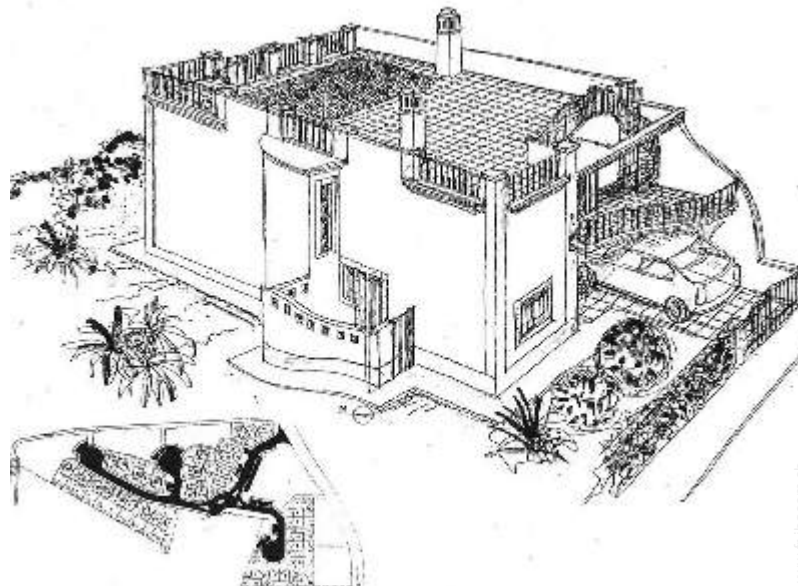
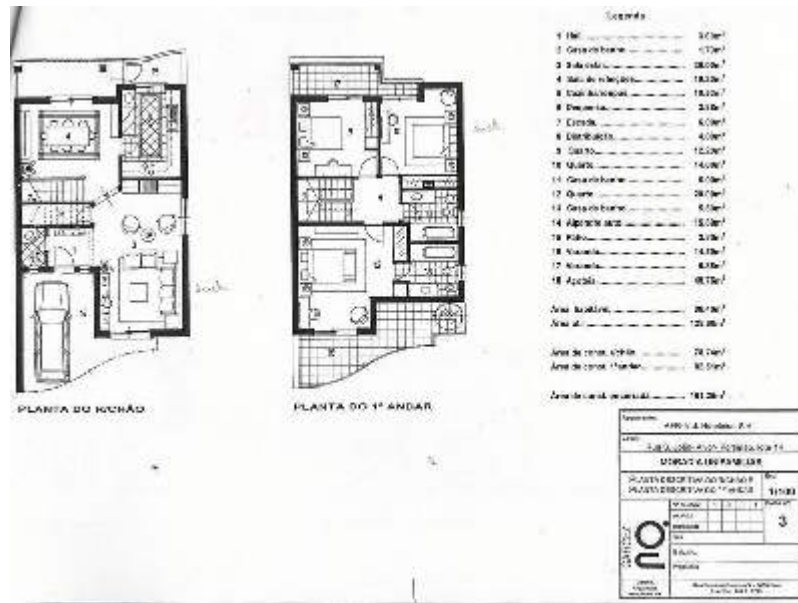
### Informations pratiques

- **Informations pratiques**  
Enfants bienvenus  
Animaux acceptés sous conditions (s'informer auprès du propriétaire)  
Couverture téléphonie mobile  
Eau : chaude/froide  
Tension électrique : 220-240V / 50Hz



plage de sable

Plan d'agencement



N° annonce 47622

www.fr.ihacom.ch



Internet  
 Holiday  
 Ads



Internet  
 Holiday  
 Ads



Album photos - 1



rivière



vue sur centre village



rivière



mer/océan



plage de sable

Album photos - 2



plage de sable



chambre principale



salle(s) de bain



chambre



chambre



salle(s) de bain



cuisine



cuisine



cuisine



séjour

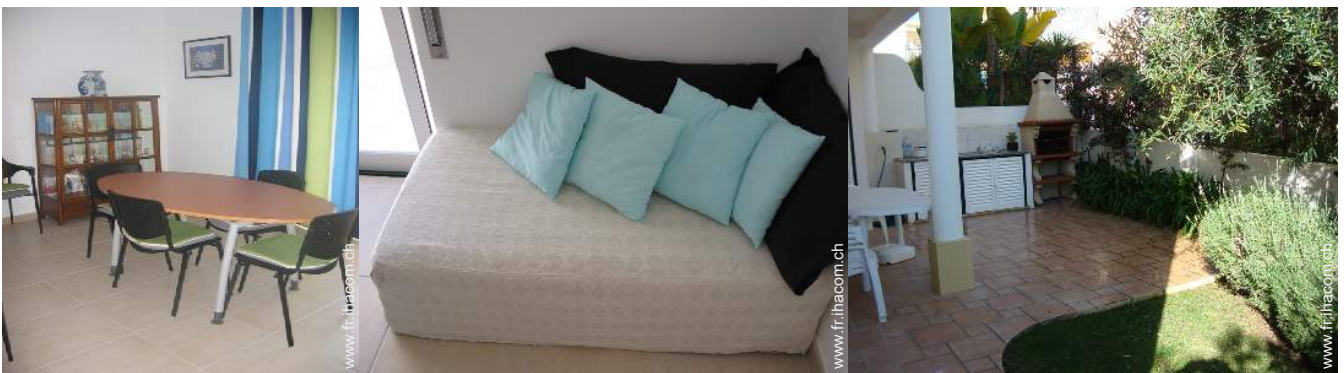
Album photos - 3



séjour

séjour

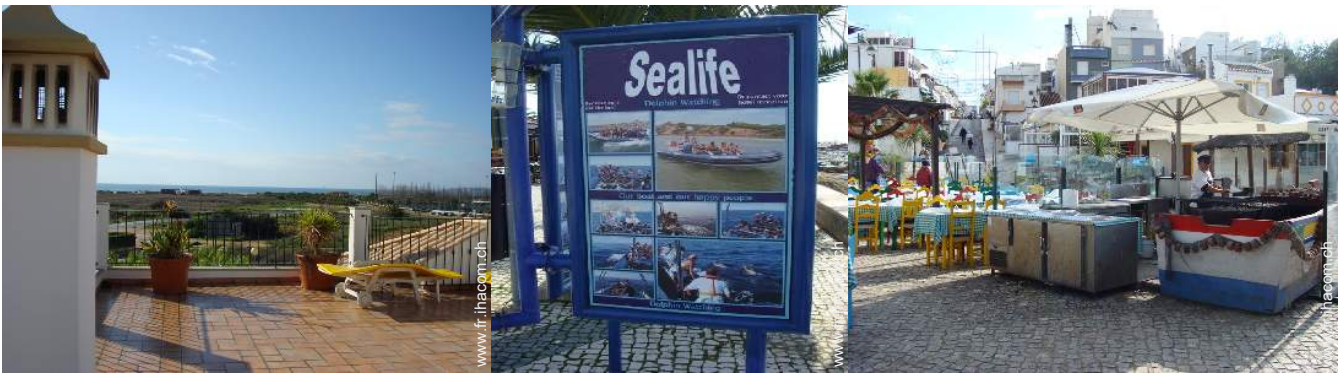
séjour



salle à manger

salle à manger

barbecue



terrace sur toit

loisirs nautiques à proximité

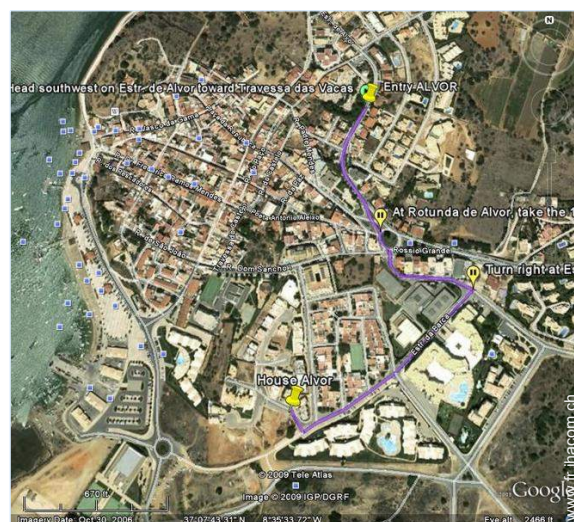
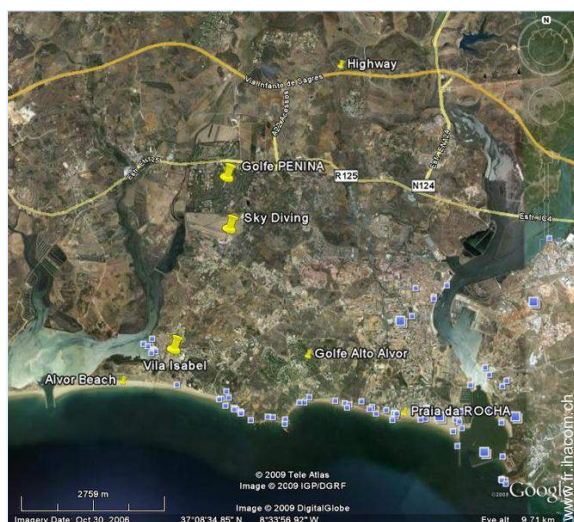
restaurant



piscine publique

parachutisme

Plan d'accès



Localisation & Accès



Coordonnées GPS en degrés, minutes, secondes: Latitude 37°7'36.47"N - Longitude 8°35'33.86"O (Hébergement)

Adresse

→ Urb. Alto da Ria lote 14  
8500 Alvor

• **Autoroute (sortie) Via do Infante**

→ Alvor, Algarve, Portugal  
→ Distance : 7,5km  
→ Temps : 10'

- Portimão : Distance : 7,5km
- Lagos : Distance : 20km
- Faro : Distance : 60km

Contact

Nom	Mme VALENTE Isabel
Adresse	Urb. Alto da Ria Lote 14
Ville	8500 ALVOR
Pays	Portugal
Tél. Mobile	+48 (0) 797083504 (Pologne)

Langues parlées



Location de vacances  
Alvor - Sud ouest Alentejano et Côte Vicentina  
"Vila Isabel"

9

[Réserver](#)

Calendrier des disponibilités - à partir de : mai 2012

Mai	Ma	Me	J	V	S	D	L	Ma	Me	J	V	S	D	L	Ma	Me	J	V	S	D	L	Ma	Me	J	V	S	D	L	Ma	Me	J
2012	1	2	3	4	5	6	7	8	9	10	11	12	13	14	15	16	17	18	19	20	21	22	23	24	25	26	27	28	29	30	31
																-	-	-	-	-	-	-	-	-	-	-	-	-	-	-	-

Juin	V	S	D	L	Ma	Me	J	V	S	D	L	Ma	Me	J	V	S	D	L	Ma	Me	J	V	S							
2012	1	2	3	4	5	6	7	8	9	10	11	12	13	14	15	16	17	18	19	20	21	22	23	24	25	26	27	28	29	30
	-	-	-	-	-	-	-	-	-	-	-	-	-	-	-	-	-	-	-	-	-	-	-	-	-	-	-	-	-	

Juil	D	L	Ma	Me	J	V	S	D	L	Ma	Me	J	V	S	D	L	Ma	Me	J	V	S	D	L	Ma							
2012	1	2	3	4	5	6	7	8	9	10	11	12	13	14	15	16	17	18	19	20	21	22	23	24	25	26	27	28	29	30	31
	-	-	-	-	-	-	-	-	-	-	-	-	-	-	-	-	-	-	-	-	-	-	-	-	-	-	-	-	-		

■ Moyenne Saison
 ■ Haute Saison
 ■ Réservé

[Mois : Suivant >>](#)

Tarifs de location - Maison Typique - 6 Personne(s)

Tarifs	Nuit	Week-end	Semaine	2 semaines	Mois
<span style="color: #008000;">■</span> Basse Saison	91CHF * ↓ > 2	183CHF * (Vendredi)	549CHF * (Samedi)	1036CHF * (Samedi)	1829CHF *
<span style="color: #0000ff;">■</span> Moyenne Saison	110CHF * > 2	219CHF * (Vendredi)	731CHF * (Samedi)	1219CHF * (Samedi)	2194CHF *
<span style="color: #ff0000;">■</span> Haute Saison	152CHF * > 7	-	1067CHF * (Samedi)	1951CHF * (Samedi)	3657CHF *
<span style="color: #ff00ff;">■</span> Spécial fêtes	152CHF * > 2	268CHF * (Vendredi)	671CHF *	1219CHF *	-

↓ Tarif dégressif (Jour d'arrivée) > Minimum Nuit

[Réserver](#)

N° annonce 47622

www.fr.ihacom.ch



Internet  
Holiday  
Ads



Internet  
Holiday  
Ads





rivière



mer/océan



plage de sable



rivière



vue sur centre village

### Conditions de réservations

#### • Réservation

- Versement à la réservation : 20% du montant de la location
- Versement du solde : 2 semaines avant le séjour

#### • Location

- Charges comprises
- Taxe de séjours incluse
- Forfait ménage départ inclus

► [Réserver](#)

► [Contacter le propriétaire](#)

### Modes de paiement acceptés

- Virement bancaire • Espèces

Contactez directement les propriétaires

[www.fr.ihacom.ch](http://www.fr.ihacom.ch)

N° annonce  
47622

>> [Réserver](#) <<

### Contact

Nom	Mme VALENTE Isabel
Adresse	Urb. Alto da Ria Lote 14
Ville	8500 ALVOR
Pays	Portugal
Tél. Mobile	+48 (0) 797083504 (Pologne)

Langues parlées



\* Taux de conversion à titre indicatif : 100€ = 136.26\$ = 86.8£ = 121.91CHF

N° annonce 47622

[www.fr.ihacom.ch](http://www.fr.ihacom.ch)



>> LOCATIONS DE VACANCES

Internet  
Holiday  
Ads



Internet  
Holiday  
Ads



DE PARTICULIER A PARTICULIER