

# Location de vacances Sud ouest Alentejano et Côte Vicentina Maison



**Maison**, individuel(le), de plain-pied,  
entrée individuelle

Cadre : propice au repos, typique

Capacité : 5 personne(s)

Chambre(s) : 2

Pièce(s) : 3

Vila Nova de Milfontes - District de Beja - Alentejo

Portugal

N° annonce 38082

[www.fr.ihacom.ch](http://www.fr.ihacom.ch)



>> LOCATIONS DE VACANCES

Internet  
Holiday  
Ads



Internet  
Holiday  
Ads



DE PARTICULIER A PARTICULIER

### Location de vacances

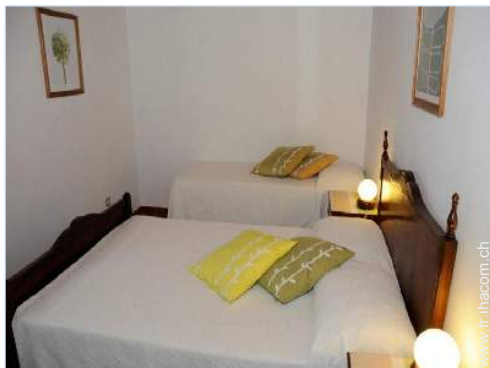


Maison, individuel(le), de plain-pied, entrée individuelle

- **Idéal pour tout public, famille**
- Cadre : propice au repos, typique
- Exposition : Sud-ouest

### Les plus

- **Parking :**  
Parking non couvert : 1 dans la résidence



chambre principale

### Environnement & localisation



Mer



Pêche

#### Loisirs

- **Loisirs à moins de 20 km / 12 miles :**

Baignade, plongée avec tuba, surf, kite surf, canyoning, chemin de promenade, sentier côtier/forestier, excursion en bateau, balade à cheval, safari, pêche, pêche au gros, pêche à la ligne

- **Attraits et détente :**

Bar/pub, discothèque, restaurant, cinéma d'été, parc et jardin, zoo/parc animalier, réserve naturelle, boutique d'artisanat

#### Environnement

- **Site :**

- Mer/océan 200m
- Plage de sable 50m
- Spot de surf 3km
- Rivière <50m

- **Commodités :**

- Centre village 50m
- Arrêt/station de bus <50m
- Liaison bus plage <50m
- Boulangerie <50m
- Traiteur <50m
- Petits commerces <50m
- Super marché <50m
- Salon de coiffure 100m
- Poste 100m
- Banque 50m
- Distributeur automatique de billets 50m
- Pharmacie 50m



chambre



la maison



séjour

### Intérieur

- **Capacité d'accueil :**  
5 personne(s)
- **Superficie habitable :**  
70m<sup>2</sup>
- **Agencement intérieur :**  
3 pièce(s), 2 chambre(s), 1 salle(s) de bain, séjour 13m<sup>2</sup>, cuisine indépendante
- **Couchage - lit(s) :**  
2 lit(s) double(s), 1 canapé-lit(s) 2 pers, 1 lit(s) simple(s)
- **Confort :**  
T.V., armoire, rideaux
- **Equipement ménager :**  
Vaisselle/couverts, ustensiles et batterie de cuisine, cafetière, machine à café électrique, grille-pain, cuisinière à gaz, réfrigérateur, congélateur, lave-vaisselle, lave-linge

### Extérieur

- **Installation extérieure :**  
Terrasse 50m<sup>2</sup>
- **Equipements extérieurs :**  
Barbecue, table(s) de jardin, 4 chaise(s) de jardin, parasol



cuisine

### Services

- **Linge :**  
Draps, Linge de toilette, Linge de maison, Couverture(s), Couette(s), Oreiller(s)
- **Maison :**  
Nettoyage de départ, Parking

### Informations pratiques

- **Informations pratiques**  
Eau : chaude/froide



T.V.

Album photos - 1



la maison



chambre



chambre principale



séjour



T.V.

Album photos - 2



cuisine



salle(s) de bain



terrasse



barbecue



mer/océan



restaurant



plage de sable



Attraits et détente



bar/pub

### Localisation & Accès



Coordonnées GPS en degrés, minutes, secondes: Latitude 37°43'29.316"N - Longitude 8°47'0.816"O (Ville)

#### Adresse

→ Rua D João II nº 35  
7645 Vila Nova de Milfontes

#### • Aéroport Lisbon Portela

→ Lisbonne, District de Lisbonne, Lisbonne et Vallée du Tage, Portugal  
→ Distance : 200km  
→ Temps : 2h

#### • Autoroute (sortie) A2

→ Sines, District de Setúbal, Lisbonne et Vallée du Tage, Portugal  
→ Distance : 90km  
→ Temps : 1h

#### • Gare routière (bus) Rodoviária Nacional

→ Vila Nova de Milfontes, District de Beja, Alentejo, Portugal  
→ Distance : 30m  
→ Temps : 5'

- Zambujeira do Mar : Distance : 25km
- Odemira : Distance : 30km
- Sines : Distance : 30km

### Contact

Nom	Mme AROEIRA Silvina
Adresse	Rua Francisco Grandeça , nº8 4 Dto
Ville	1500-285 LISBOA
Pays	Portugal
Tél. Mobile	+351 919170128 (Portugal)
Langues parlées	

Calendrier des disponibilités - à partir de : mai 2012




Mai	Ma	Me	J	V	S	D	L	Ma	Me	J	V	S	D	L	Ma	Me	J	V	S	D	L	Ma	Me	J	V	S	D	L	Ma	Me	J
2012	1	2	3	4	5	6	7	8	9	10	11	12	13	14	15	16	17	18	19	20	21	22	23	24	25	26	27	28	29	30	31
																-	-	-	-	-	-	-	-	-	-	-	-	-	-	-	

Juin	V	S	D	L	Ma	Me	J	V	S	D	L	Ma	Me	J	V	S	D	L	Ma	Me	J	V	S							
2012	1	2	3	4	5	6	7	8	9	10	11	12	13	14	15	16	17	18	19	20	21	22	23	24	25	26	27	28	29	30
	-	-	-	-	-	-	-	-	-	-	-	-	-	-	-	-	-	-	-	-	-	-	-	-	-	-	-	-	-	

Juil	D	L	Ma	Me	J	V	S	D	L	Ma	Me	J	V	S	D	L	Ma	Me	J	V	S	D	L	Ma							
2012	1	2	3	4	5	6	7	8	9	10	11	12	13	14	15	16	17	18	19	20	21	22	23	24	25	26	27	28	29	30	31
	-	-	-	-	-	-	-	-	-	-	-	-	-	-	-	-	-	-	-	-	-	-	-	-	-	-	-	-	-		

[Mois : Suivant >>](#)

Tarifs de location - Maison - 5 Personne(s)

Tarifs	Nuit	Week-end	Semaine	2 semaines	Mois
 Basse Saison	-	-	305CHF *	-	-
 Moyenne Saison	-	-	549CHF *	-	-
 Haute Saison	-	-	829CHF *	-	-

[Réserver](#)



chambre principale

séjour

T.V.



la maison

chambre

### Conditions de réservations

#### • Réservation

→ Versement à la réservation :  
50% du montant de la location

#### • Location

→ Charges comprises  
→ Taxe de séjours incluse  
→ Forfait ménage départ inclus

► [Réserver](#)

### Modes de paiement acceptés

• Virement bancaire • Espèces

► [Contacter le propriétaire](#)

Contactez directement les propriétaires

[www.fr.ihacom.ch](http://www.fr.ihacom.ch)

N° annonce

38082

>> [Réserver](#) <<

### Contact

Nom Mme AROEIRA Silvina  
Adresse Rua Francisco Grandeçla ,  
n°8 4 Dto  
Ville 1500-285 LISBOA  
Pays Portugal  
Tél. Mobile +351 919170128  
(Portugal)

Langues parlées



\* Taux de conversion à titre indicatif : 100€ = 136.26\$ = 86.8£ = 121.91CHF

N° annonce 38082

[www.fr.ihacom.ch](http://www.fr.ihacom.ch)



>> LOCATIONS DE VACANCES

Internet  
Holiday  
Ads



Internet  
Holiday  
Ads



DE PARTICULIER A PARTICULIER