

Gîte Planície Dourada "Casa a Oliveira"



Gîte - Maison, individuel(le), de 1 étage, entrée individuelle, dans un(e) Propriété privée

Cadre : rural, propice au repos

Capacité : 4 personne(s)

Chambre(s) : 2



Séjours à thème
Dégustation de vin
Randonnée pédestre
Découverte de la nature
Découverte de la cuisine du terroir
Vie à la ferme

Ferreira do Alentejo - District de Beja - Alentejo

Portugal

N° annonce 34674

www.fr.ihacom.ch



Internet
Holiday
Ads



Internet
Holiday
Ads



Gîte



Gîte - Maison, individuel(le), de 1 étage, entrée individuelle, dans un(e) Propriété privée

- **Idéal pour tout public**
- **Vue :** panoramique, sans vis à vis, campagne, piscine, forêt, coucher de soleil exceptionnel
- **Cadre :** rural, propice au repos
- **Exposition :** Sud-ouest

Les plus

- **Piscine :**
Piscine privée, rectangulaire (longueur 10m, largeur 5m), système éclairage, accès par escalier, pool house
- **Parking :**
Parking non couvert : 2 sur le terrain
- **Avantages :**
2 vélo(s)
- **Equipements bébé :**
Chaise bébé



terrasse

Environnement & localisation



Campagne

Loisirs

- **Loisirs à moins de 20 km / 12 miles :**

Baignade, tennis, chemin de promenade, pêche

- **Attraits et détente :**

Bar/pub, discothèque, restaurant, cinéma, karaoké, parc et jardin, zoo/parc animalier, site historique, musée, festival, boutique d'artisanat, cave et dégustation de vin

Environnement

- **Site :**

- Mer/océan >50km
- Plage de sable >50km
- Plage de rocher >50km
- Plage de naturisme >50km
- Piscine publique 15km
- Court de tennis public 15km
- Spot de windsurf >50km
- Spot de surf >50km
- Lac 15km
- Forêt 40km

- **Commodités :**

- Centre village 2km
- Centre ville 15km
- Arrêt/station de bus 2km
- Boulangerie 1,5km
- Petits commerces 1,5km
- Super marché 15km
- Boutiques de luxe et marques 25km
- Salon de coiffure 15km
- Cyber café 15km
- Poste 15km
- Banque 10km
- Distributeur automatique de billets 10km
- Pharmacie 15km
- Médecin 15km
- Hôpital 25km
- Dispensaire 1,5km



terrasse



panorama



séjour

Intérieur

- **Capacité d'accueil :**
4 personne(s) - 4 adultes
- **Superficie habitable :**
80m²
- **Agencement intérieur :**
2 chambre(s), 2 salle(s) de douche, 2 WC, séjour 35m², cuisine américaine
- **Couchage - lit(s) :**
4 lit(s) simple(s), 1 lit(s) bébé
- **Confort :**
T.V., jeux de société, collection de livres, câble/satellite, accès internet, placard, sèche-cheveux, moustiquaire aux fenêtres, chauffage électrique, poêle à bois, rideaux, double-vitrage
- **Equipped ménager :**
Vaisselle/couverts, ustensiles et batterie de cuisine, machine à café électrique, plaques de cuisson, four, micro-ondes, hotte aspirante, réfrigérateur, aspirateur

Extérieur

- **Superficie du terrain :**
3 ha
- **Installation extérieure :**
Terrasse 50m², pergola 25m², belvédère
- **Cadre extérieur :**
Terrain clos 3 ha, oliveraie 3 ha
- **Equipements extérieurs :**
Cuisine extérieure, barbecue, table(s) de jardin, 4 chaise(s) de jardin, desserte à roulette, 2 chaise(s) longue(s), 4 transat(s), portique enfant



kitchenette

Services

- **Linge :**
Linge de toilette (2 fois/semaine), Linge de maison (2 fois/semaine), Draps de plage (1 fois/semaine), Couette(s), Oreiller(s)
- **Maison :**
Nettoyage de départ, Entretien jardin/piscine (3 fois/semaine), Parking, Transfert gare aéroport possible en sus (+98CHF *)
- **Restauration :**
Petit déjeuner possible en sus (+7CHF *), Table d'hôte possible en sus (3 fois/semaine +24CHF *), Préparation panier pique-nique possible en sus (+18CHF *)

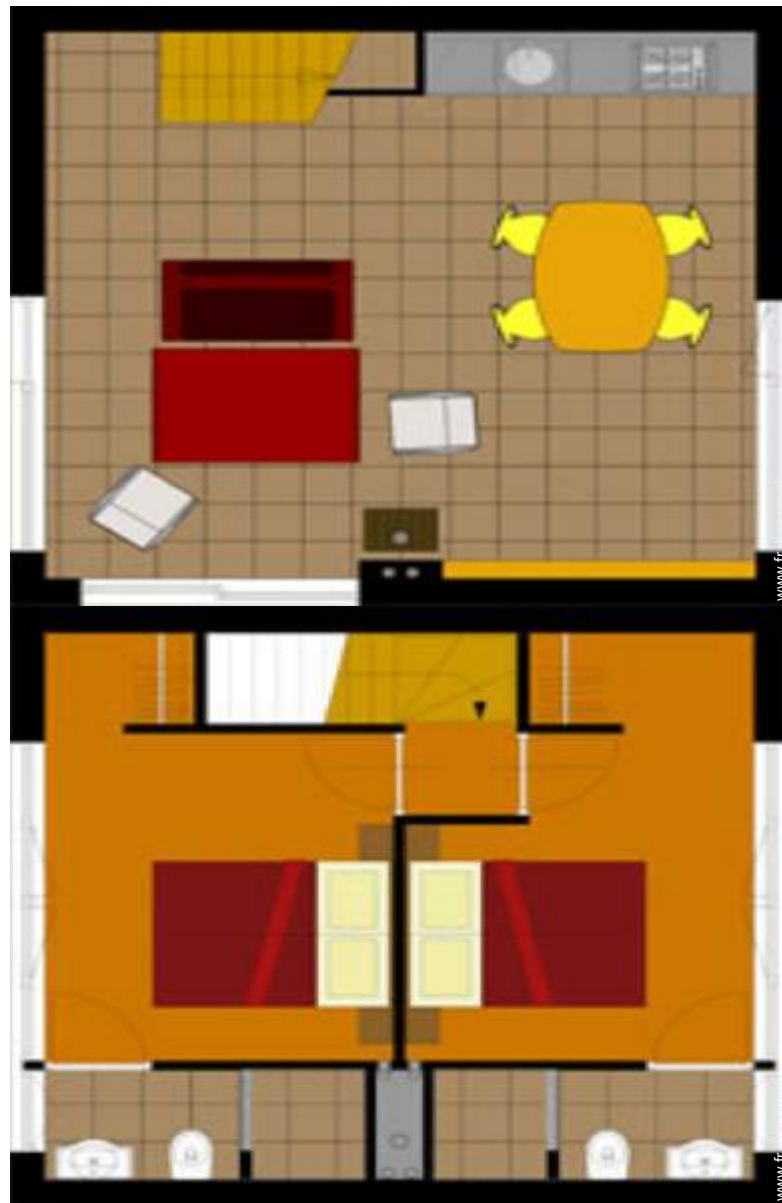
Informations pratiques

- **Informations pratiques**
Enfants bienvenus
Animaux acceptés sous conditions (s'informer auprès du propriétaire)
Présence sur place : animaux domestiques
Location non fumeur, couverture téléphonie mobile, transport personnel souhaitable
Eau : chaude/froide
Tension électrique : 220-240V / 50Hz
Alimentation électrique : secteur



séjour

Plan d'agencement



N° annonce 34674

www.fr.ihacom.ch



Internet
Holiday
Ads



Internet
Holiday
Ads



Album photos - 1



panorama



terrace



terrace

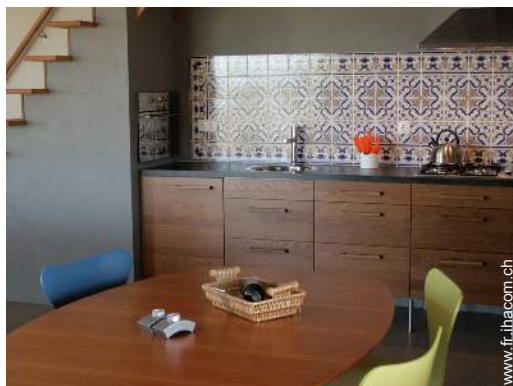


séjour



séjour

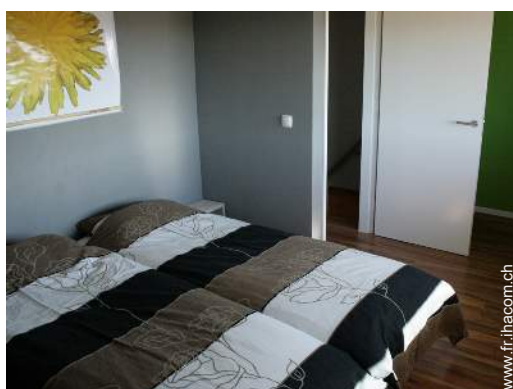
Album photos - 2



kitchenette



chambre



Couchage - lit(s)



salle(s) de douche



terrasse



terrasse



terrasse



panorama

Album photos - 3



panorama



Installation extérieure à disposition des hôtes



vue sur piscine



vue depuis la piscine



vue sur piscine



cuisine extérieure



Installation extérieure à disposition des hôtes



panorama

Séjours à thème

Dégustation de vin



Durée indicative : 2 heures
Participant(s) : 2 mini
A partir de 12CHF

Automne, Sur demande (organisation)

Randonnée pédestre



Inclus avec l'hébergement

Toute l'année

Découverte de la nature



Inclus avec l'hébergement

Printemps, Sur demande (organisation)

Découverte de la cuisine du terroir



Durée indicative : 2 heures
Participant(s) : 1 mini - 10 maxi
Niveau : Initiation

A partir de 24CHF pour 1 personne(s)

Toute l'année, Sur demande (organisation)

Vie à la ferme



Durée indicative : 2 heures
Participant(s) : 5 mini
Niveau : Toute l'année, Sur demande (organisation), **Accompagnement**

A partir de 6CHF pour 1 personne(s)

Été, automne, printemps, Sur demande (organisation)

[Galerie de photos souvenirs - 1](#)



Oct 2011

Localisation & Accès



Coordonnées GPS en degrés, minutes, secondes: Latitude 38°0'20"N - Longitude 8°12'55"O ([Hébergement](#))

Adresse

→ Aldeia de Rouquenho
7900 Ferreira do Alentejo

• Aéroport Lisbon Portela

→ Lisbonne, District de Lisbonne, Lisbonne et Vallée du Tage, Portugal
→ Distance : 150km
→ Temps : 1h30'

• Aéroport Faro

→ Faro, Algarve, Portugal
→ Distance : 150km
→ Temps : 1h30'

• Autoroute (sortie) Ferreira do Alentejo / Beja

→ Canhestros, District de Beja, Alentejo, Portugal
→ Distance : 20km
→ Temps : 15'

• Aljustrel : Distance : 25km

• Beja : Distance : 25km

• Vila Nova de Milfontes : Distance : 75km

Contact

Nom	Mme NIJHUIS Margriet
Adresse	Caixa Postal 77
Ville	7900-112 ALDEIA DE ROUQUENHO
Pays	Portugal
Tél. Mobile	+351 962014901 (Portugal)
Langues parlées	

Gîte
Alentejo - Planície Dourada
"Casa a Oliveira"

11
[Réserver](#)

Calendrier des disponibilités - à partir de : mai 2012

Mai	Ma	Me	J	V	S	D	L	Ma	Me	J	V	S	D	L	Ma	Me	J	V	S	D	L	Ma	Me	J							
2012	1	2	3	4	5	6	7	8	9	10	11	12	13	14	15	16	17	18	19	20	21	22	23	24	25	26	27	28	29	30	31
																-	-	-	-	-	-	-	-	-	-	-	-	-	-	-	

Juin	V	S	D	L	Ma	Me	J	V	S	D	L	Ma	Me	J	V	S	D	L	Ma	Me	J	V	S							
2012	1	2	3	4	5	6	7	8	9	10	11	12	13	14	15	16	17	18	19	20	21	22	23	24	25	26	27	28	29	30
	-	-	-	-	-	-	-	-	-	-	-	-	-	-	-	-	-	-	-	-	-	-	-	-	-	-	-	-	-	

Juil	D	L	Ma	Me	J	V	S	D	L	Ma	Me	J	V	S	D	L	Ma	Me	J	V	S	D	L	Ma							
2012	1	2	3	4	5	6	7	8	9	10	11	12	13	14	15	16	17	18	19	20	21	22	23	24	25	26	27	28	29	30	31
	-	-	-	-	-	-	-	-	-	-	-	-	-	-	-	-	-	-	-	-	-	-	-	-	-	-	-	-	-		

■ Moyenne Saison ■ Haute Saison

[Mois : Suivant >>](#)

Tarifs de location - Gîte - Maison - 4 Personne(s)

Tarifs	Nuit	Week-end	Semaine	2 semaines	Mois
■ Basse Saison	73CHF * > 3	-	488CHF *	-	-
■ Moyenne Saison	104CHF * > 3	-	689CHF *	-	-
■ Haute Saison	122CHF * > 3	-	768CHF *	-	-

> Minimum Nuit

[Réserver](#)

N° annonce 34674

www.fr.ihacom.ch



Internet
Holiday
Ads



Internet
Holiday
Ads





terrasse



séjour



séjour



panorama



terrasse

Conditions de réservations

• Réservation

→ Versement à la réservation :
40% du montant de la location
→ Versement du solde :
1 jour avant le séjour

• Location

→ Taxe de séjours incluse
→ Forfait ménage départ inclus

[► Réserver](#)

[► Contacter le propriétaire](#)

Modes de paiement acceptés

• Virement bancaire • Espèces

Contactez directement les propriétaires

www.fr.ihacom.ch

N° annonce

34674

[>> Réserver <<](#)

Contact

Nom	Mme NIJHUIS Margriet
Adresse	Caixa Postal 77
Ville	7900-112 ALDEIA DE ROUQUENHO
Pays	Portugal
Tél. Mobile	+351 962014901 (Portugal)

Langues parlées



* Taux de conversion à titre indicatif : 100€ = 136.26\$ = 86.8£ = 121.91CHF

N° annonce 34674

www.fr.ihacom.ch



[>> LOCATIONS DE VACANCES](#)

Internet
Holiday
Ads



Internet
Holiday
Ads



[DE PARTICULIER A PARTICULIER](#)