

Location de vacances Sud ouest Alentejano et Côte Vicentina "Quinta da Boavista"



486CHF/Semaine

Promotions

du 17/05/12
au 15/07/12
2 personne(s)

Fermette, individuel(le), de plain-pied, entrée commune, dans un(e) Propriété de Charme

Cadre : romantique, tranquille

Capacité : > 30 personne(s)

Chambre(s) : 14

Pièce(s) : 18

Vila Nova de Milfontes - District de Beja - Alentejo

Portugal

N° annonce 42724

www.fr.ihacom.ch



Internet
Holiday
Ads



Internet
Holiday
Ads



Location de vacances



Fermette, individuel(le), de plain-pied, entrée commune, dans un(e) Propriété de Charme

- **Idéal pour tout public, famille**
- **Vue** : panoramique, dégagée, montagne, piscine, jardin/parc, nocturne scintillante
- **Cadre** : romantique, tranquille
- **Exposition** : Sud-ouest

Les plus

- **Piscine** :
Piscine dans la résidence, rectangulaire (longueur 12m, largeur 6m), système éclairage, accès par échelle, sécurité enfant, pataugeoire, douche extérieure (ouverte du '01 janvier' au '31 décembre')
- **Parking** :
Parking non couvert : sur le terrain
- **Avantages** :
Jeux de fléchettes, terrain de pétanque, jeux de boules de pétanques, 11 vélo(s)
- **Equipements bébé** :
Chaise bébé, baignoire bébé



vue depuis la chambre

Environnement & localisation



Mer Pêche

Loisirs

- **Loisirs à moins de 20 km / 12 miles :**

Baignade, Pédalo, plongée avec tuba, plongée sous-marine, plongée en scaphandre, ski nautique, jet ski, surf, planche à voile, voile, canyoning, chemin de promenade, sentier côtier/forestier, randonnée, escalade, VTT (itinéraire circuit), cerf-volant, parachute ascensionnel, excursion en bateau, balade à cheval, balade à dos d'âne, skate board (rampe), ATV/Quad, paint ball, chasse, pêche, pêche au gros, pêche à la ligne, pêche sous-marine, terrain de pétanque

- **Encadrement :**

Ecole de voile, école de plongée

- **Attraits et détente :**

Bar/pub, discothèque, restaurant, cinéma d'été, karaoké, parc et jardin, parc de loisirs, réserve naturelle, galerie d'art, site historique, boutique d'artisanat

Environnement

- **Site :**

- Mer/océan 2km
- Plage de sable 2km
- Calanque, crique 2km
- Rivière 1km
- Massif montagneux 7,5km
- Port de plaisance 2km
- Cale de mise à l'eau pour bateau 2km

- **Commodités :**

- Garderie 2km
- Centre village 2km
- Arrêt/station de bus 2km
- Liaison bus plage 1km
- Location de vélo/VTT 1km
- Location de voiture 1,5km
- Location de bateau 2km
- Location linge blanchisserie 800m
- Boulangerie 800m
- Traiteur 300m
- Petits commerces 800m
- Super marché 1km
- Salon de coiffure 1km
- Cyber café 2km
- Poste 2km
- Banque 1km
- Distributeur automatique de billets 1km
- Pharmacie 1km
- Hôpital 40km
- Dispensaire 2km



vue sur jardin/parc



vue sur jardin/parc



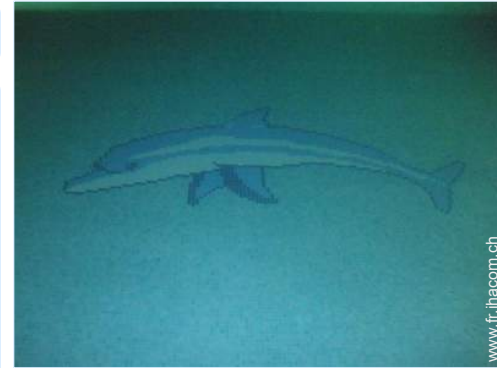
vue depuis la chambre

Intérieur

- **Capacité d'accueil :**
> 30 personne(s) - 28 adultes, 14 enfant(s)
- **Superficie habitable :**
700m²
- **Agencement intérieur :**
18 pièce(s), 14 chambre(s), salle à manger, coin repas, coin du feu, dressing, galerie/ réception, véranda
- **Couchage - lit(s) :**
14 lit(s) double(s), 6 lits superposés, 6 lit(s) pliant(s) 1 pers., 2 lit(s) futon 1pers, 2 lit(s) bébé, 5 possibilité couchage(s) supplémentaire (s)
- **Confort :**
T.V., home cinéma, chaine hifi, magnéscope, lecteur DVD, jeux vidéo, jeux de société, collection de livres, collection de films, cable/ satellite, wifi (accès internet sans fil), penderie, intégralement climatisé, chauffage central, chauffage électrique, poêle à bois, rideaux, double-vitrage, alarme feu sécurité, portail télécommandé

Extérieur

- **Superficie du terrain :**
5000m²
- **Installation extérieure :**
Terrasse 30m², tente traditionnelle
- **Cadre extérieur :**
Cour privée 400m², terrain clos 5000m², jardin 700m², pelouse 200m², parc arboré 1000m², potager 150m²
- **Equipements extérieurs :**
Barbecue, table(s) de jardin, chaise(s) de jardin, parasol, chaise(s) longue(s), transat (s), hamac(s), douche extérieure, WC extérieur



Services

- **Linge :**
Draps (2 fois/semaine), Linge de toilette (3 fois/semaine), Couverture(s), Couette(s), Oreiller(s)
- **Maison :**
Entretien ménager (7 fois/semaine), Nettoyage de départ, Entretien jardin/piscine, Parking
- **Restauration :**
Petit déjeuner, Repas barbecue

Informations pratiques

- **Informations pratiques**
Enfants bienvenus
Location non fumeur, couverture téléphonie mobile, alcool non autorisé
Tension électrique : 220V / 60Hz



Piscine

Album photos - 1



vue sur jardin/parc



vue sur jardin/parc



vue depuis la chambre



vue depuis la chambre

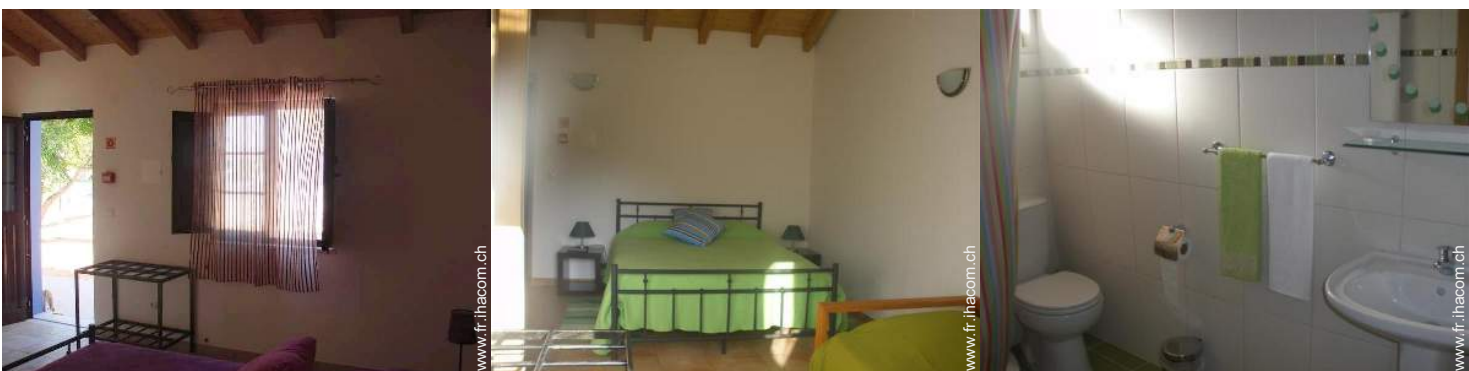


Piscine

Album photos - 2



Couchage - lit(s)



Album photos - 3



Les animaux de la maison



vue depuis la chambre



vue panoramique

Localisation & Accès



Coordonnées GPS en degrés, minutes, secondes: Latitude 37°43'41"N - Longitude 8°46'17"O ([Hébergement](#))

Adresse

→ Foros do Freixial
7645 Vila Nova de Milfontes

• **Autoroute (sortie) A2**

→ Aljustrel, District de Beja, Alentejo, Portugal
→ Distance : 57km

• Odemira : Distance : 25km

Contact

Nom	M. TELES Eduardo QUINTA DA BOAVISTA
Adresse	Foros do Freixial
Ville	7645-023 VILA NOVA DE MILFONTES
Pays	Portugal
Tél. Fixe	+351 283996306 (Portugal) De 09:00 AM à 10:00 PM
Tél. Mobile	+351 919476053 (Portugal)
Tél. Mobile2	+351 919238167 (Portugal)
Télécopie	+351 968149376 (Portugal)
Langues parlées	  

Location de vacances
Sud ouest Alentejano et Côte Vicentina - Portugal
"Quinta da Boavista"

8
[Réserver](#)

Calendrier des disponibilités - à partir de : mai 2012

Mai	Ma	Me	J	V	S	D	L	Ma	Me	J	V	S	D	L	Ma	Me	J	V	S	D	L	Ma	Me	J	
2012	1	2	3	4	5	6	7	8	9	10	11	12	13	14	15	16	17	18	19	20	21	22	23	24	25
																-	-	-	-	-	-	-	-	-	-

Juin	V	S	D	L	Ma	Me	J	V	S	D	L	Ma	Me	J	V	S	D	L	Ma	Me	J	V	S		
2012	1	2	3	4	5	6	7	8	9	10	11	12	13	14	15	16	17	18	19	20	21	22	23	24	25
	-	-	-	-	-	-	-	-	-	-	-	-	-	-	-	-	-	-	-	-	-	-	-	-	-

Juil	D	L	Ma	Me	J	V	S	D	L	Ma	Me	J	V	S	D	L	Ma	Me	J	V	S	D	L	Ma	
2012	1	2	3	4	5	6	7	8	9	10	11	12	13	14	15	16	17	18	19	20	21	22	23	24	25
	-	-	-	-	-	-	-	-	-	-	-	-	-	-	-	-	-	-	-	-	-	-	-	-	-

■ Moyenne Saison ■ Haute Saison

[Mois : Suivant >>](#)



Promotions : 486CHF / Semaine * du 12/05/17 au 12/07/15 - 2 personne(s)

* Taux de conversion à titre indicatif : 100€ = 136.26\$ = 86.8£ = 121.91CHF

Tarifs de location - Fermette - > 30 Personne(s)

Tarifs	Nuit	Week-end	Semaine	2 semaines	Mois
■ Basse Saison	61CHF *	122CHF *	405CHF *	811CHF *	1737CHF *
■ Moyenne Saison	73CHF *	146CHF *	486CHF *	973CHF *	2085CHF *
■ Haute Saison	104CHF *	207CHF *	689CHF *	1378CHF *	2953CHF *
■ Spécial fêtes	104CHF *	-	-	-	-

[Réserver](#)

N° annonce 42724

www.fr.ihacom.ch



Internet
Holiday
Ads



Internet
Holiday
Ads





vue depuis la chambre



vue depuis la chambre



Piscine



vue sur jardin/parc



vue sur jardin/parc



Conditions de réservations

• Réservation

→ Versement à la réservation :
50% du montant de la location
→ Versement du solde :
à la remise des clefs

• Location

→ Charges en sus
→ Taxe de séjours incluse
→ Forfait ménage départ inclus
→ Prévoir supplément pour :
- lit(s) supplémentaire(s)

► [Réserver](#)

► [Contacter le propriétaire](#)

Contactez directement les propriétaires

www.fr.ihacom.ch

N° annonce
42724

>> [Réserver](#) <<

Modes de paiement acceptés

• Visa/Delta/Electron • Virement bancaire
• Espèces

Contact

Nom	M. TELES Eduardo QUINTA DA BOAVISTA
Adresse	Foros do Freixial
Ville	7645-023 VILA NOVA DE MILFONTES
Pays	Portugal
Tél. Fixe	+351 283996306 (Portugal) De 09:00 AM à 10:00 PM
Tél. Mobile	+351 919476053 (Portugal)
Tél. Mobile2	+351 919238167 (Portugal)
Télécopie	+351 968149376 (Portugal)
Langues parlées	

* Taux de conversion à titre indicatif : 100€ = 136.26\$ = 86.8£ = 121.91CHF

N° annonce 42724

www.fr.ihacom.ch



>> LOCATIONS DE VACANCES

Internet
Holiday
Ads



Internet
Holiday
Ads



DE PARTICULIER A PARTICULIER