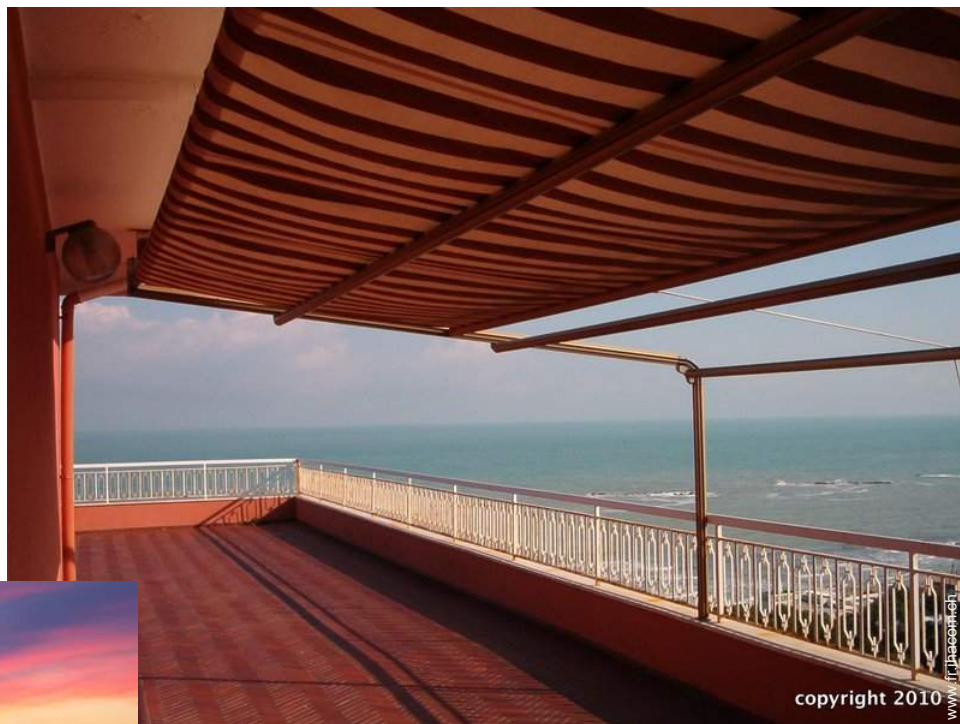


Location de vacances Côte des Abruzzes Penthouse



Penthouse au 10ème étage dans un
(e) Immeuble de 10 étages

Cadre : paradisiaque, marin

Capacité : 6 personne(s)

Chambre(s) : 3

Montesilvano - Province de Pescara (PE) - Abruzzes
Italie

N° annonce 60601

www.fr.ihacom.ch



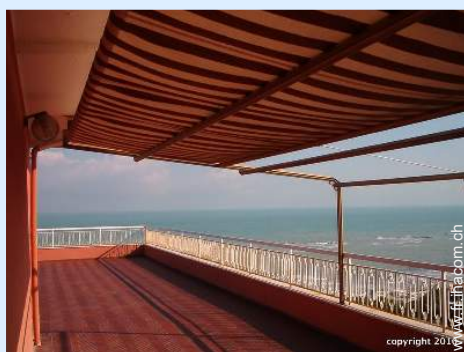
Internet
Holiday
Ads



Internet
Holiday
Ads



Location de vacances



Penthouse au 10ème étage dans un(e) Immeuble de 10 étages

- **Idéal pour tout public**
- **Vue :** panoramique, dégagée, sans vis à vis, dominante, mer/océan, coucher de soleil exceptionnel
- **Cadre :** paradisiaque, marin
- **Exposition :** Est

Les plus

- **Piscine :**
Piscine dans la résidence, intérieure, couverte, plongeoir
- **Tennis :**
Tennis dans la résidence
- **Parking :**
Parking non couvert : 2 dans la résidence, 1 place(s) réservée(s)
- **Avantages :**
Piano

Privilèges :
Accès direct plage



chambre

Environnement & localisation



Loisirs

- **Loisirs à moins de 20 km / 12 miles :**

Ski alpin, ski de fond, Pédalo, plongée sous-marine, planche à voile, voile, kite surf, golf, tennis, chemin de promenade, sentier côtier/forestier, varappe, VTT (itinéraire circuit), cerf-volant, excursion en bateau, karting, bowling, pêche, terrain de pétanque

- **Encadrement :**

Ecole de voile, école de plongée, école de tennis

- **Attraits et détente :**

Bar/pub, discothèque, restaurant, cinéma, parc et jardin, parc de loisirs, festival, thermes, centre de remise en forme

Environnement

- **Site :**

- Remontées mécaniques 30km
- Patinoire 50km
- Mer/océan <50m
- Plage de sable <50m
- Plage de rocher <50m
- Piscine publique 100m
- Court de tennis public <50m
- Parcours de golf 9 trous 15km
- Spot de windsurf <50m
- Base nautique 50m
- Lac 10km
- Massif montagneux 30km
- Port de plaisance 10km
- Via ferrata 40km

- **Commodités :**

- Garderie <50m
- Centre ville 2km
- Arrêt/station de bus <50m
- Location de bateau 2km
- Location de matériel de plongée <50m
- Boulangerie <50m
- Petits commerces 50m
- Super marché 800m
- Poste 800m
- Banque 800m
- Distributeur automatique de billets 800m
- Pharmacie 800m
- Hôpital 5km



aménagement intérieur



panorama



chambre

Intérieur

- **Capacité d'accueil :**

6 personne(s)

- **Superficie habitable :**

150m²

- **Agencement intérieur :**

3 chambre(s), 2 salle(s) de bain, 1 salle(s) de douche, séjour 70m², grande cuisine indépendante, salle à manger, salon télévision, buanderie, patio

- **Couchage - lit(s) :**

2 lit(s) double(s), 2 lits jumeaux simple

- **Confort :**

Ascenseur, T.V., collection de livres, prise antenne t.v., câble/satellite, armoire, penderie, coffre sécurisé, sèche-cheveux, sèche-serviettes chauffant, moustiquaire aux fenêtres, ventilateur d'appoint, chauffage central, baie vitrée, rideaux, stores, double-vitrage

- **Equipement ménager :**

Vaisselle/couverts, ustensiles et batterie de cuisine, cafetière, cuisinière à gaz, four, réfrigérateur, congélateur, lave-vaisselle, lave-linge, aspirateur, planche à repasser

Extérieur

- **Installation extérieure :**

Terrasse > 200m²

- **Cadre extérieur :**

Pinède 1 ha

- **Equipements extérieurs :**

Table(s) de jardin, 10 chaise(s) de jardin



grande cuisine indépendante

Services

- **Linge :**

Draps (1 fois/semaine), Linge de toilette (1 fois/semaine), Linge de maison (1 fois/semaine), Draps de plage possible en sus (1 fois/semaine +6CHF *), Couverture(s) (1 fois/semaine), Oreiller(s) (1 fois/semaine)

- **Maison :**

Nettoyage de départ, Parking

Informations pratiques

- **Informations pratiques**

Enfants bienvenus

Animaux acceptés sous conditions (s'informer auprès du propriétaire)

Couverture téléphonie mobile

Eau : chaude/froide

Alimentation électrique : secteur

- **Accueil de personne handicapée**

Accès fauteuil roulant

Aménagements pour handicap : moteur



chambre d'ami

Album photos - 1



panorama



aménagement intérieur



chambre



chambre



chambre d'ami

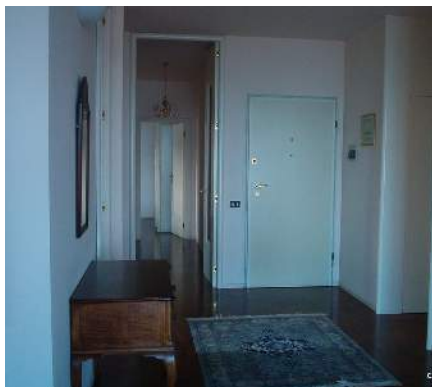
Album photos - 2



grande cuisine indépendante



séjour



aménagement intérieur



salle(s) de bain



salle(s) de bain



vue depuis la terrasse



plage de sable

Localisation & Accès



Coordonnées GPS en degrés, minutes, secondes: Latitude 42°29'39"N - Longitude 14°11'1"E (Hébergement)

Adresse

→ via Livenza 6
65015 Montesilvano

• Aéroport Abruzzo

→ Pescara, Province de Pescara, Abruzzes, Italie
→ Distance : 10km
→ Temps : 10'

• Gare ferroviaire Pescara Centrale

→ Pescara, Province de Pescara, Abruzzes, Italie
→ Distance : 4km
→ Temps : 5'

• Autoroute (sortie) Circonvallazione - Pescara Nord

→ Montesilvano, Province de Pescara, Abruzzes, Italie
→ Distance : 100m
→ Temps : 5'

• Pescara : Distance : 7,5km

• Rome : Distance : 150km

Contact

Nom	Mme, M. TIMPERIO MariaFelicia
Adresse	contrada San Giacomo
Ville	65020 SANT'EUFEMIA A MAIELLA
Pays	Italie
Tél. Fixe	+39 085920370 (Italie) De 07:00 AM à 06:00 PM
Tél. Mobile	+39 3339655454 (Italie)
Télécopie	+39 085920370 (Italie)
Langues parlées	

Location de vacances
Abruzzes - Italie
Penthouse

7
[Réserver](#)

Calendrier des disponibilités - à partir de : mai 2012

Mai	Ma	Me	J	V	S	D	L	Ma	Me	J	V	S	D	L	Ma	Me	J	V	S	D	L	Ma	Me	J							
2012	1	2	3	4	5	6	7	8	9	10	11	12	13	14	15	16	17	18	19	20	21	22	23	24	25	26	27	28	29	30	31

Juin	V	S	D	L	Ma	Me	J	V	S	D	L	Ma	Me	J	V	S	D	L	Ma	Me	J	V	S							
2012	1	2	3	4	5	6	7	8	9	10	11	12	13	14	15	16	17	18	19	20	21	22	23	24	25	26	27	28	29	30

Juil	D	L	Ma	Me	J	V	S	D	L	Ma	Me	J	V	S	D	L	Ma	Me	J	V	S	D	L	Ma							
2012	1	2	3	4	5	6	7	8	9	10	11	12	13	14	15	16	17	18	19	20	21	22	23	24	25	26	27	28	29	30	31

Période promotionnelle
 Basse Saison
 Moyenne Saison
 Haute Saison

[Mois : Suivant >>](#)

Tarifs de location - Penthouse - 6 Personne(s)

Tarifs	Nuit	Week-end	Semaine	2 semaines	Mois
 Basse Saison	-	-	975CHF *	1463CHF *	2438CHF *
 Moyenne Saison	-	-	1158CHF *	2194CHF *	3901CHF *
 Haute Saison	-	-	1463CHF *	2682CHF *	5120CHF *
 Période promotionnelle	-	-	610CHF *	-	-

[Réserver](#)





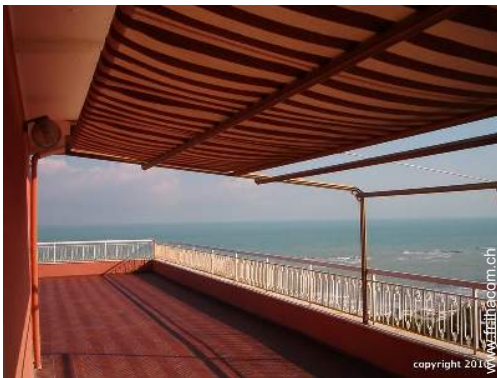
chambre



chambre



chambre d'ami



panorama



aménagement intérieur

Conditions de réservations

• Réservation

- Versement à la réservation : 30% du montant de la location
- Versement du solde : 1 jour avant le séjour

Modes de paiement acceptés

- Virement bancaire • Espèces

► [Réserver](#)

► [Contacter le propriétaire](#)

Contactez directement les propriétaires

www.fr.ihacom.ch

N° annonce

60601

>> [Réserver](#) <<

Contact

Nom	Mme, M. TIMPERIO MariaFelicia
Adresse	contrada San Giacomo
Ville	65020 SANT'EUFEMIA A MAIELLA
Pays	Italie
Tél. Fixe	+39 085920370 (Italie) De 07:00 AM à 06:00 PM
Tél. Mobile	+39 3339655454 (Italie)
Télécopie	+39 085920370 (Italie)
Langues parlées	

* Taux de conversion à titre indicatif : 100€ = 136.26\$ = 86.8£ = 121.91CHF

N° annonce 60601

www.fr.ihacom.ch



>> LOCATIONS DE VACANCES

Internet
Holiday
Ads



Internet
Holiday
Ads



DE PARTICULIER A PARTICULIER